



## WGB-35-TB300S

WGB-35-TB300S, Relais différentiel type B avec transformateur intégré

Code: P16131.

- > Diam. utile (mm): 35
- > Retard: SEL
- > Sensibilité: 300 mA

### La description

Dispositif de protection différentielle pour la protection de personnes et biens contre courants de défaut du type :

- Courants alternatifs sinusoïdaux et à impulsion résiduels continus.
- Courants alternatifs sinusoïdaux jusqu'à 1 kHz.
- Courants continus.

Pour des installations de jusqu'à 125 A, et des sensibilités de 30 ou 300 mA. Action Instantanée/SÉlective sur élément de coupure, magnétothermique avec bobine de déclenchement rapide ou contacteur

### Application

Toutes les installations électriques où la continuité des processus est critique, et qui requièrent des protections aux personnes (30 mA) et aux machines (300 mA) à action immédiate ou sélective, non réglables.

- Systèmes informatiques (SAI)
- Variateurs de vitesse
- Installations photovoltaïques
- Systèmes de recharge des véhicules électriques



## WGB-35-TB300S

Transformateur avec relais différentiel Classe B intégré

Code: P16131.

### Spécifications

#### Alimentation en courant alternatif

Consommation	6 VA
Fréquence	50 ... 60 Hz
Tension nominale	230V ~ ± 20%

#### Caractéristiques mécaniques

Taille (mm) larg. x haut. x prof.	166 x 79 x 48 (mm)
Boîtier	Polycarbonate V0
Poids (kg)	0,25

#### Caractéristiques environnementales

Degré de protection	IP 40
Humidité relative (sans condensation)	5 ... 95 %
Température de stockage	-15 ... +55 °C
Température de travail	-10 ... +50 °C

#### Caractéristiques techniques spécifiques des capteurs de courant

Ajustement du point de déclenchement	85 % du courant différentiel nominal
Filtrage d'harmoniques	Filtre du 2ème ordre (Fc = 400 Hz)
Mesures de forme d'onde	Filtre du 2ème ordre (Fc = 400 Hz)
Diamètre intérieur Ø (mm)	35 mm
Tolérance au point de déclenchement	± 15 %

#### Circuit de mesure de courant

Courant nominal (In)	125 A
----------------------	-------

#### Règlementation

Sécurité électrique, Altitude maximale (m)	2000
Règlementation	IEC 60755, IEC 62423, IEC 60947-2-M

#### Interface utilisateur

LED	2 LED
Clavier	2 Clés

#### Sorties de relais numériques

AC11 Ie / Ue	6 A / 250 V
Durée de vie électrique	30 x 10 <sup>3</sup> (250Vca / 5A)
Durée de vie mécanique	5 x 10 <sup>6</sup>



## WGB-35-TB300S

Transformateur avec relais différentiel Classe B intégré

Code: P16131.

Puissance de commutation maximale 1500 W (AC1)

### Protection différentielle

Type	Type B
Sensibilité (I $\Delta$ n), A	0,3
Temps de retard (t $\Delta$ )	INS/SEL
Transformateur	Transformateur différentiel intégré, 35 mm

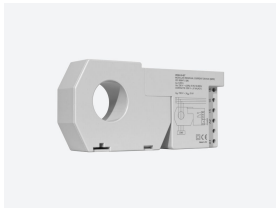
### Protection

Indication LED	Tension d'alimentation Déclenchement de fuite
Type d'élément de coupe	Magnéto avec bobine de déclenchement rapide ou contacteur

### WGB-35-TB

Relais différentiel type B avec transformateur intégré

CODE	TYPE	Diamètre intérieur (mm)	Sensibilité	Retard
P16111.	WGB-35-TB30	35	30 mA	INS
P16121.	WGB-35-TB300	35	300 mA	INS
P16131.	WGB-35-TB300S	35	300 mA	SEL

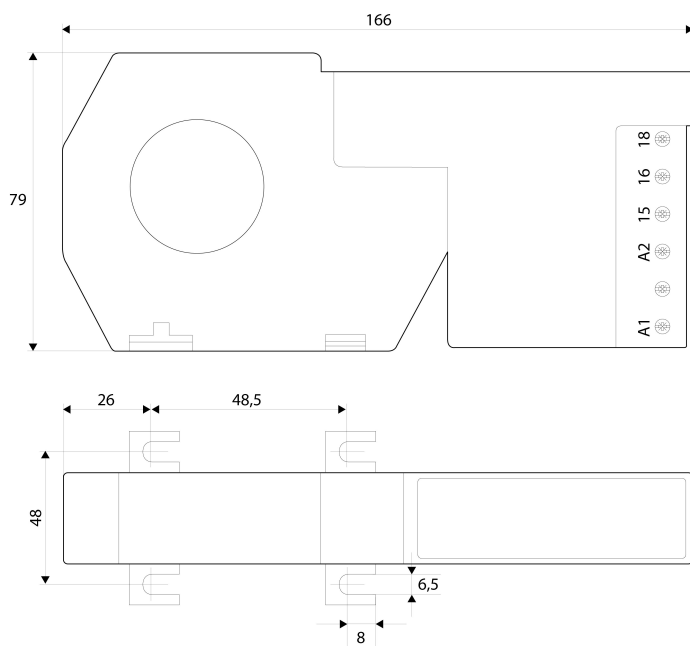


# WGB-35-TB300S

Transformateur avec relais différentiel Classe B intégré

Code: P16131.

## Dimensions



## Connexions

