



WGB-35-TB30

WGB-35-TB30, Relais différentiel type B avec transformateur intégré

Code: P16111.

- > Diam. utile (mm): 35
- > Retard: INS
- > Sensibilité: 30 mA

La description

Dispositif de protection différentielle pour la protection de personnes et biens contre courants de défaut du type :

- Courants alternatifs sinusoïdaux et à impulsion résiduels continus.
- Courants alternatifs sinusoïdaux jusqu'à 1 kHz.
- Courants continus.

Pour des installations de jusqu'à 125 A, et des sensibilités de 30 ou 300 mA. Action Instantanée/SÉlective sur élément de coupure, magnétothermique avec bobine de déclenchement rapide ou contacteur

Application

Toutes les installations électriques où la continuité des processus est critique, et qui requièrent des protections aux personnes (30 mA) et aux machines (300 mA) à action immédiate ou sélective, non réglables.

- Systèmes informatiques (SAI)
- Variateurs de vitesse
- Installations photovoltaïques
- Systèmes de recharge des véhicules électriques



WGB-35-TB30

Transformateur avec relais différentiel Classe B intégré

Code: P16111.

Spécifications

Alimentation en courant alternatif

Consommation	6 VA
Fréquence	50 ... 60 Hz
Tension nominale	230V ~ ± 20%

Caractéristiques mécaniques

Taille (mm) larg. x haut. x prof.	166 x 79 x 48 (mm)
Boîtier	Polycarbonate V0
Poids (kg)	0,25

Caractéristiques environnementales

Degré de protection	IP 40
Humidité relative (sans condensation)	5 ... 95 %
Température de stockage	-15 ... +55 °C
Température de travail	-10 ... +50 °C

Caractéristiques techniques spécifiques des capteurs de courant

Ajustement du point de déclenchement	85 % du courant différentiel nominal
Filtrage d'harmoniques	Filtre du 2ème ordre (Fc = 400 Hz)
Mesures de forme d'onde	Filtre du 2ème ordre (Fc = 400 Hz)
Diamètre intérieur Ø (mm)	35 mm
Tolérance au point de déclenchement	± 15 %

Circuit de mesure de courant

Courant nominal (In)	63 A
----------------------	------

Règlementation

Sécurité électrique, Altitude maximale (m)	2000
Règlementation	IEC 60755, IEC 62423, IEC 60947-2-M

Interface utilisateur

LED	2 LED
Clavier	2 Clés

Sorties de relais numériques

AC11 Ie / Ue	6 A / 250 V
Durée de vie électrique	30 x 10 ³ (250Vca / 5A)
Durée de vie mécanique	5 x 10 ⁶



WGB-35-TB30

Transformateur avec relais différentiel Classe B intégré

Code: P16111.

Puissance de commutation maximale 1500 W (AC1)

Protection différentielle

Type	Type B
Sensibilité ($I_{\Delta n}$), A	0,03
Temps de retard (t_{Δ})	INS
Transformateur	Transformateur différentiel intégré, 35 mm

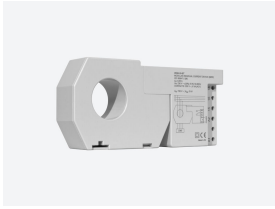
Protection

Indication LED	Tension d'alimentation Déclenchement de fuite
Type d'élément de coupe	Magnéto avec bobine de déclenchement rapide ou contacteur

WGB-35-TB

Relais différentiel type B avec transformateur intégré

CODE	TYPE	Diamètre intérieur (mm)	Sensibilité	Retard
P16111.	WGB-35-TB30	35	30 mA	INS
P16121.	WGB-35-TB300	35	300 mA	INS
P16131.	WGB-35-TB300S	35	300 mA	SEL

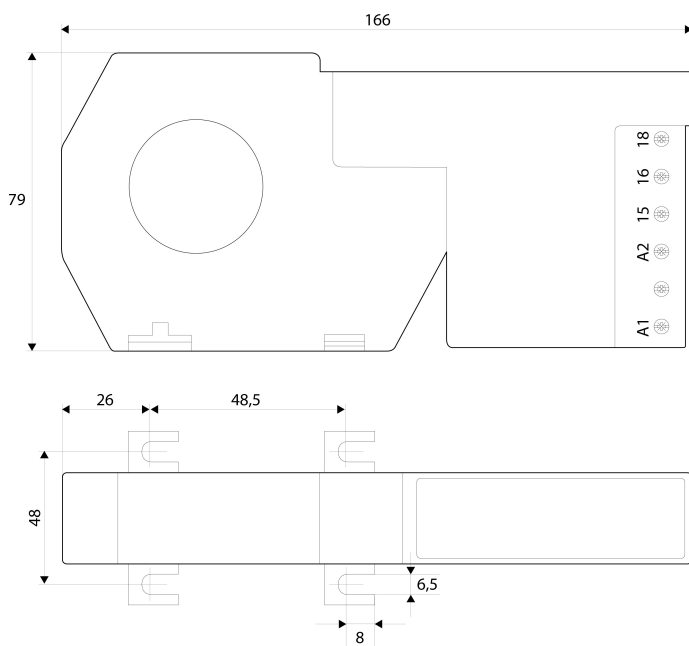


WGB-35-TB30

Transformateur avec relais différentiel Classe B intégré

Code: P16111.

Dimensions



Connexions

