

WGBU-90-35

WGBU-90-35, Transformateur avec relais différentiel intégré, monté 90°, type A

Code: P16021.

- > Diam. utile (mm): 35
- > $I_{\Delta n}$ (A): 0,03 ... 3 A
- > Retard: 0,02...1 s
- > Montage: Fond du panneau

La description

La série **WGBU** est un système compact de protection différentielle. Il est composé d'un transformateur toroïdal à relais différentiel intégré.

- Relais électronique multigamme
 - Sensibilité sélectionnable de 0,03 à 3 A
 - Retard de déclenchement sélectionnable de 0,02 à 1 s
- Relais de type A, avec filtrage de courants à haute fréquence et haute immunité. Mesure de la valeur efficace vraie (TRMS)
- Voyants DEL
 - DEL de raccordement au réseau
 - DEL de pré-alarme et déclenchement : 1 scintillement toutes les 2 s : fuite comprise entre 25 et 50 % de la sensibilité choisie 1 scintillement par seconde : fuite comprise entre 50 et 75 % de la sensibilité choisie 1 scintillement toutes les 0,5 s : fuite supérieure à 75 % de la sensibilité choisie DEL allumée en permanence : déclenchement de la protection différentielle

Application

La série WGBU offre une protection différentielle fiable, avec un câblage très simple et un gain de temps au montage. Par ailleurs, les dimensions plus compactes de ces éléments garantissent une installation aisée.



WGBU-90-35

Transformateur à relais différentiel intégré.

Code: P16021.

Spécifications

Alimentation en courant alternatif, isolement

Tension d'essai (kV)	2,5 kV ~
----------------------	----------

Alimentation en courant alternatif

Fréquence	50/60 Hz
Tension nominale	110/230 V ~ ±20 %

Caractéristiques mécaniques

Taille (mm) larg. x haut. x prof.	100 x 79 x 113 (mm)
Fixation	rail DIN
Poids (kg)	0,27

Caractéristiques environnementales

Degré de protection	IP 20 (bornes), IP 41 (face arrière)
Température de travail	-10 ... +50 °C

Règlementation

Règlementation	IEC 1008, IEC 255-5, UNE 801-2, UNE 801-3, UNE 801-4, UNE 60730-1
----------------	---

Autres sorties numériques de relais

Tension d'isolement	250 V ~
Durée de vie électrique	2 x 10 ⁵

Sorties de relais numériques

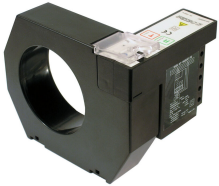
Courant nominal	6 A ~
Tension nominale	250 V ~
Charge résistive (max.)	250 Vca / 8 Aca

Protection différentielle

Type	Type A ultraimmunisé
Sensibilité (I _{Δn}), A	0,03 ... 3 (sélectionnable)
Temps de retard (t _Δ)	0,02... 1 s (sélectionnable)
Transformateur	Incorporé, série WG

Protection

Indication LED	Tension d'alimentation Déclenchement en cas de fuite Pré-alarme
Mesure	Valeur efficace vraie (TRMS)
Type d'élément de coupe	Contacteur ou Magnétothermique + bobine de déclenchement



WGBU-90-35

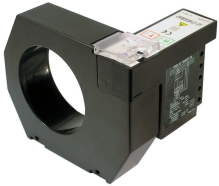
Transformateur à relais différentiel intégré.

Code: P16021.

WGBU

Transformateur avec relais différentiel intégré type A

CODE	TYPE	Diam. utile (mm)	I Δ n (A)
Relais monté à 90°, permet de réduire l'espace de montage			
P16021.	WGBU-90-35	35	0,03 ... 3 A
P16022.	WGBU-90-70	70	0,03 ... 3 A
P16023.	WGBU-90-105	105	0,03 ... 3 A
P16024.	WGBU-90-140	140	0,03 ... 3 A
P16025.	WGBU-90-210	210	0,03 ... 3 A
P16011.	WGBU-35	35	0,03 ... 3 A
P16012.	WGBU-70	70	0,03 ... 3 A
P16013.	WGBU-105	105	0,03 ... 3 A
P16014.	WGBU-140	140	0,03 ... 3 A
P16015.	WGBU-210	210	0,03 ... 3 A

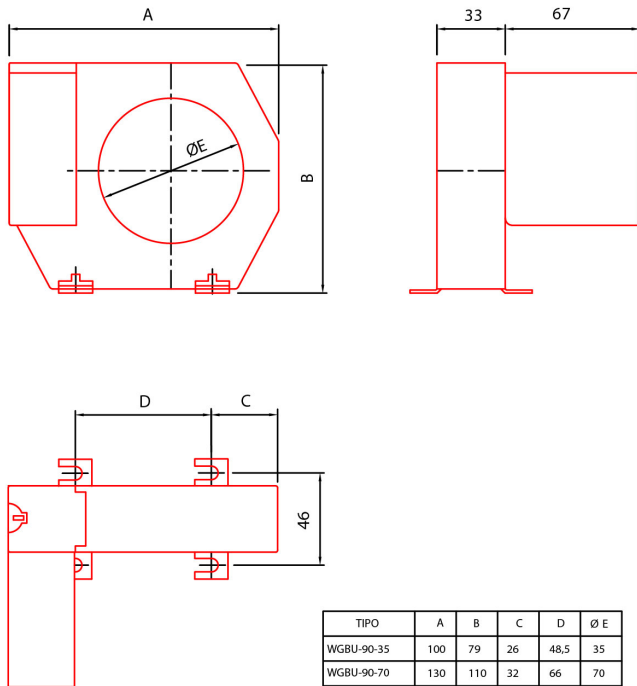


WGBU-90-35

Transformateur à relais différentiel intégré.

Code: P16021.

Dimensions



TIPO	A	B	C	D	Ø E
WGBU-90-35	100	79	26	48,5	35
WGBU-90-70	130	110	32	66	70
WGBU-90-105	170	146	38	94	105
WGBU-90-140	220	196	48,5	123	140
WGBU-90-210	299	284	69	161	210

Connexions

