



CBS-2000AB

CBS-2000AB, Relais de surveillance du courant de fuite multicanaux de type A et de type B

Code: P12B02.

- > Protocole: Modbus/RTU
- > Modules: 6
- > Relais de pré-alarme: Oui
- > Communications: RS-485
- > N° relais: 2
- > Nbre canaux d'entrée: 16 (A) / 4 (B)
- > Tension alimentation: 230 V ~ ($\pm 15\%$)
- > Sensibilité: 30 ... 3000 mA
- > Montage: DIN rail

La description

Le **CBS-2000AB** est un appareil de surveillance du courant différentiel hybride, qui permet la connexion de jusqu'à 16 canaux de type A par le biais de transformateurs de la gamme **WGC** et 4 canaux de type B par l'intermédiaire de transformateurs de la gamme **WGB**.

L'appareil dispose d'un display pour l'affichage des 20 canaux, de 2 relais (alarme et préalarme) et de communications RS-485.

Application

The **CBS-2000AB** is suitable for installations with all neutral regimes: TT, TN and IT, where residual current monitoring is required.



CBS-2000AB

Relais de surveillance de courant différentiel de type A et B avec 20 canaux

Code: P12B02.

Spécifications

Alimentation en courant alternatif

Catégorie d'installation	CAT III 300V
Consommation	15 VA
Fréquence	50 ... 60 Hz
Tension nominale	230 V~ (± 15 %)

Caractéristiques mécaniques

Taille (mm) larg. x haut. x prof.	105 x 117.85 x 74 (mm)
Boîtier	Plastique V0 auto-extinguible
Fixation	Rail DIN
Poids (kg)	0,55

Caractéristiques environnementales

Degré de protection	IP 30, IP 40 (avant) IK 08
Humidité relative (sans condensation)	5 ... 95 %
Température de stockage	-20 ... +70 °C
Température de travail	-10 ... +50 °C

Caractéristiques électriques

Courant de court-circuit conditionnel (Icc)	Depends on the circuit breaker
Capteur	Type A: WGC - WGS Type B: WGB
Type	Type A (50 ... 60 Hz.) Type B (DC: 0 Hz.; AC: 50 Hz ... 1 kHz.)

Entrées numériques

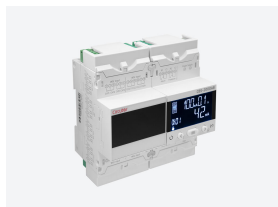
Impédance d'entrée	2 kΩ
Isolement entre entrée et sortie	5.3 kV
Type	Contact sans potentiel

Règlementation

Sécurité électrique, Altitude maximale (m)	2000
Sécurité électrique, Catégorie d'installation	CAT III 300V ~
Sécurité électrique, Degré de contamination	2
Règlementation	IEC 62020-1

Interface utilisateur

LED	2
Clavier	3 clés
Type d'affichage	LCD (négatif)



CBS-2000AB

Relais de surveillance de courant différentiel de type A et B avec 20 canaux

Code: P12B02.

Sorties de relais numériques

Quantité	2
Courant maximum	6 A
Tension maximale des contacts ouverts	230 V ~
Durée de vie électrique	60×10^3 (250 V ~ / 5A)
Durée de vie mécanique	10×10^6
Puissance de commutation maximale	1500 VA

Protection différentielle

Temps de retard (t_{Δ})	Type A: 0.1 - 0.3 - 0.5 - 0.8 - 1 - 2 - 3 - 5 s Type B: INS - S - 0.1 - 0.2 - 0.3 - 0.4 - 0.5 - 0.8 - 1 - 3 - 5 s
----------------------------------	---

Communication série

Protocole	Modbus/RTU
Technologie / Type	RS-485

CBS-2000AB

Central avec 20 canaux de courant différentiel type A et B

CODE	TYPE	N° relais	Nbre canaux d'entrée	Communications	Protocole	Módules	Relais de pré-alarme	Tension alimentation
P12B02.	CBS-2000AB	2	16 (A) / 4 (B)	RS-485	Modbus/RTU	6	Oui	230 V ~ ($\pm 15\%$)

Associé aux transformateurs différentiels de type WGC pour les canaux de type A et aux transformateurs WGB pour les canaux de type B.

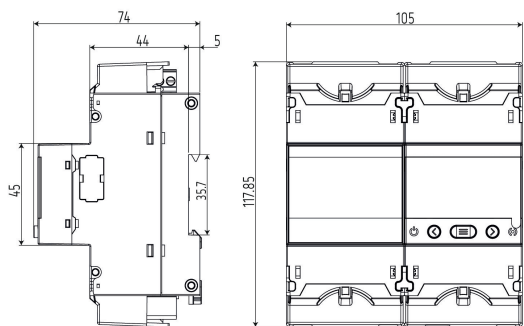


CBS-2000AB

Relais de surveillance de courant différentiel de type A et B avec 20 canaux

Code: P12B02.

Dimensions



Connexions

