



## CBS-1600A

CBS-1600A, Relais de surveillance du courant de fuite multicanal de type A

Code: P12B01.

- > Protocole: Modbus/RTU
- > Modules: 6
- > Relais de pré-alarme: Oui
- > Communications: RS-485
- > N° relais: 2
- > Nbre canaux d'entrée: 16 (A)
- > Tension alimentation: 230 V ~ ( $\pm 15\%$ )
- > Retard: 0,1-0,3-0,5-0,8-1-2-3-5 s
- > Sensibilité: 30 ... 3000 mA
- > Montage: DIN rail

### La description

Le **CBS-1600A** est un dispositif de surveillance du courant de fuite à la terre qui peut être utilisé pour connecter jusqu'à 16 canaux de type A via des transformateurs de la gamme **WGC**. L'appareil dispose d'un écran pour afficher les 16 canaux, de 2 relais (alarme et pré-alarme) et de communications RS-485.

### Application

Le **CBS-1600A** convient aux installations avec tous les régimes de neutre : TT, TN et IT, où la surveillance du courant de fuite résiduel est nécessaire.



## CBS-1600A

Relais de surveillance de courant différentiel de type A avec 16 canaux

Code: P12B01.

### Spécifications

#### Alimentation en courant alternatif

Catégorie d'installation	CAT III 300V
Consommation	10 VA
Fréquence	50 ... 60 Hz
Tension nominale	230 V~ (± 15 %)

#### Caractéristiques mécaniques

Taille (mm) larg. x haut. x prof.	105 x 117.85 x 74 (mm)
Boîtier	Plastique V0 auto-extinguible
Fixation	Rail DIN
Poids (kg)	0,364

#### Caractéristiques environnementales

Degré de protection	IP 30, IP 40 (avant) IK 08
Humidité relative (sans condensation)	5 ... 95 %
Température de stockage	-20 ... +70 °C
Température de travail	-10 ... +50 °C

#### Caractéristiques électriques

Courant de court-circuit conditionnel (Icc)	Depends on the circuit breaker
Capteur	Type A: WGC - WGS
Type	Type A (50 ... 60 Hz.)

#### Entrées numériques

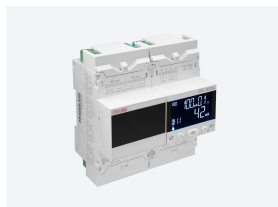
Impédance d'entrée	2 kΩ
Isolement entre entrée et sortie	5.3 kV
Type	Contact sans potentiel

#### Règlementation

Sécurité électrique, Altitude maximale (m)	2000
Sécurité électrique, Catégorie d'installation	CAT III 300V ~
Sécurité électrique, Degré de contamination	2
Règlementation	IEC 62020-1

#### Interface utilisateur

LED	2
Clavier	3 clés
Type d'affichage	LCD (négatif)



## CBS-1600A

Relais de surveillance de courant différentiel de type A avec 16 canaux

Code: P12B01.

### Sorties de relais numériques

Quantité	2
Courant maximum	6 A
Tension maximale des contacts ouverts	230 V ~
Durée de vie électrique	$60 \times 10^3$ (250 V ~ / 5A)
Durée de vie mécanique	$10 \times 10^6$
Puissance de commutation maximale	1500 VA

### Protection différentielle

Temps de retard ( $t_{\Delta}$ )	0.1-0.3-0.5-0.8-1-2-3-5 s
----------------------------------	---------------------------

### Communication série

Protocole	Modbus/RTU
Technologie / Type	RS-485

### CBS-1600A

Centrale à 16 canaux de courant différentiel type A

CODE	TYPE	N° relais	Nbre canaux d'entrée	Communications	Protocole	Môdules	Relais de pré-alarme	Tension alimentation
P12B01.	CBS-1600A	2	16 (A)	RS-485	Modbus/RTU	6	Oui	230 V ~ ( $\pm 15\%$ )

Associé à un transformateur différentiel de type WGC



## CBS-1600A

Relais de surveillance de courant différentiel de type A avec 16 canaux

Code: P12B01.

## Dimensions



## Connexions

