

WGC-20-SC

WGC-20-SC, Transformateur différentiel

Code: P10181.

> Diam. utile (mm): 20

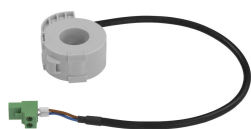
> Cable (m): 0.5

> Courant m^{ax}.(A): 63

La description

Dans cette nouvelle gamme, une série d'améliorations est présentée, en pensant surtout à l'installation des équipements sur les tableaux de distribution. Outre les fixations habituelles pour ces installations, il y a la possibilité d'ajouter un accessoire sur le rail DIN au moyen d'un accessoire, avec lequel nous facilitons votre installation.

Les transformateurs différentiels de la série **WGC** présentent une meilleure immunité face aux pointes de courant de type transitoire que provoquent habituellement les déclenchements de la protection différentielle. Les transformateurs différentiels de la série **WGC** sont conçus pour fonctionner avec les relais de la série **WGC**. La sensibilité (courant de déclenchement) de l'ensemble transformateur-relais est fixée par le relais associé.



WGC-20-SC

Transformateurs différentiels

Code: P10181.

Spécifications

Alimentation en courant alternatif, isolement

Test d'impulsion (kV)	3 kV
-----------------------	------

Caractéristiques environnementales

Degré de protection	IP 20 (bornes) IEC 60529
Humidité relative (sans condensation)	5 ... 95 %
Température de travail	-20 ... + 70 °C

Caractéristiques mécaniques

Boîtier	Self-extinguishing polycarbonate UL 94 V0
Fixation	Rail DIN avec accessoire
Type de connexion	Cable length 0.5 (m)
Poids (kg)	0,075

Circuit de mesure de courant

Courant dynamique (Idyn)	2,5 Ith
Courant thermique permanent (Icth)	6 A
Courant thermique de court-circuit (Ith)	1,8 kA / 1s
Ratio de transformation	30 / 0,06 A
Tension de service maximale (Um)	720 V

Règlementation

Sécurité électrique, Altitude maximale (m)	2000
Sécurité électrique, Catégorie d'installation	CAT III
Règlementation	IEC 60664-1, IEC 60664-3, IEC 61869-2

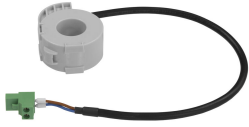
Précision de mesure

Précision	10 ... 15 %
-----------	-------------

WGC

Transformateur différentiel

CODE	TYPE	Diam. utile (mm)
P10181.	WGC-20-SC	20
P10182.	WGC-30-SC	30
P10131.	WGS-20	20
P10132.	WGS-30	30
P10151.	WGC-25	25



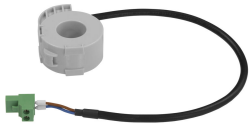
WGC-20-SC

Transformateurs différentiels

Code: P10181.

CODE	TYPE	Diam. utile (mm)
P10152.	WGC-35	35
P10153.	WGC-55	55
P10154.	WGC-80	80
P10155.	WGC-110	115
P10156.	WGC-140	140
P10157.	WGC-180	180
P10158.	WGC-220x105	220 x 105
P10159.	WGC-350x150	350 x 150
P10160.	WGC-500x200	500 x 200

Certification UL sur tous les modèles WGC et WGS sur demande



WGC-20-SC

Transformateurs différentiels

Code: P10181.

Dimensions

