

## MFC-FLEX-125

MFC-FLEX-125, Capteurs flexibles pour analyseurs de réseau de type FLEX

Code: M82114.

- > Longueur capteur: 400 mm
- > Diamètre intérieur (mm): 125
- > Longueur du câble (m): 3
- > Rang mesure (A): 1000 A / 100 mV @ 50 Hz. (RMS values) | 1000 A / 120 mV @ 60 Hz. (RMS values)
- > Courant m<sub>ax</sub>.(A): 100000

### La description

Le capteur de courant flexible permet de mesurer le courant alternatif dans n'importe quelle installation avec un rejet complet des composants DC, une très faible consommation d'énergie, aucun problème de saturation, une faible dépendance à la température et une très bonne linéarité. Le capteur flexible, basé sur le principe de la bobine de Rogowski, la position de la pince peut affecter la précision de la mesure, il est donc important de centrer le conducteur sur la bobine autant que possible afin qu'il ne soit pas affecté par les champs magnétiques externes. Il est également recommandé de ne pas placer le conducteur dans la zone de fermeture de la bobine, car c'est dans cette zone que l'erreur de mesure est la plus importante. Grâce à la flexibilité du capteur de courant, il est possible d'entourer un ou plusieurs conducteurs quelle que soit leur forme, afin d'effectuer des mesures de courant.

### Application

Ces capteurs de courant flexibles sont spécialement conçus pour les analyseurs de réseau du modèle FLEX.



## MFC-FLEX-125

Capteurs de courant flexibles

Code: M82114.

### Spécifications

#### Caractéristiques électriques

|                            |                     |
|----------------------------|---------------------|
| Câble : type de connecteur | 3 x 22 AWG shielded |
|----------------------------|---------------------|

#### Caractéristiques environnementales

|                                       |               |
|---------------------------------------|---------------|
| Degré de protection                   | IP 67         |
| Humidité relative (sans condensation) | 0 ... 95 %    |
| Installation, lieu, position.         | Indoor        |
| Température de stockage               | -40 ... 80 °C |
| Température de travail                | -30 ... 80 °C |

#### Caractéristiques mécaniques

|            |                                      |
|------------|--------------------------------------|
| Boîtier    | Polyuréthane thermoplastique UL94-V0 |
| Poids (kg) | 0,16                                 |

#### Caractéristiques techniques spécifiques des capteurs de courant

|                                       |   |
|---------------------------------------|---|
| Précision                             | $\leq \pm 1 \%$   |
| Courant maximum                       | 100 kA  |
| Diamètre intérieur $\varnothing$ (mm) | 125 mm  |
| Tension de sortie                     | 100 mV/kA @ 50 Hz (RMS values) 120 mV/kA @ 60 Hz (RMS values) |

#### Circuit de mesure de courant

|                    |           |
|--------------------|-----------|
| Fréquence nominale | 50/60 Hz. |
|--------------------|-----------|

#### Règlementation

|   |   |
|---|---|
| Sécurité électrique, Altitude maximale (m)    | 2000  |
| Sécurité électrique, Catégorie d'installation | CAT III 1000 V, CAT IV 600 V  |
| Sécurité électrique, Degré de contamination   | 2   |
| Règlementation                                | UL 61010-1 Ed3, UL 61010-2-032, CAN/CSA-22.2 No. 61010-1, IEC 60529 |

#### Précision de mesure

|                               |                                  |
|-------------------------------|----------------------------------|
| Capteurs de mesure de courant | Classe 0,5-A1 selon IEC 61869-10 |
|-------------------------------|----------------------------------|

#### MFC-FLEX

Capteurs flexibles Rogowski pour équipements FLEX

| CODE    | TYPE        | Diamètre intérieur (mm) | Longueur capteur | Rang mesure (A)  | Courant máx.(A) |
|---------|-------------|-------------------------|------------------|--|-----------------|
| M82111. | MFC-FLEX-80 | 80                      | 250 mm           | 1000 A / 100 mV @ 50 Hz. (RMS values)  1000 A / 120 mV @ 60 Hz. (RMS values) | 100000          |



## MFC-FLEX-125

Capteurs de courant flexibles

Code: M82114.

| CODE    | TYPE         | Diamètre intérieur (mm) | Longueur capteur | Rang mesure (A)  | Courant máx.(A) |
|---------|--------------|-------------------------|------------------|--|-----------------|
| M82114. | MFC-FLEX-125 | 125                     | 400 mm           | 1000 A / 100 mV @ 50 Hz. (RMS values)  1000 A / 120 mV @ 60 Hz. (RMS values) | 100000          |

Compatible uniquement avec les équipements de type FLEX. Un seul capteur par code est fourni

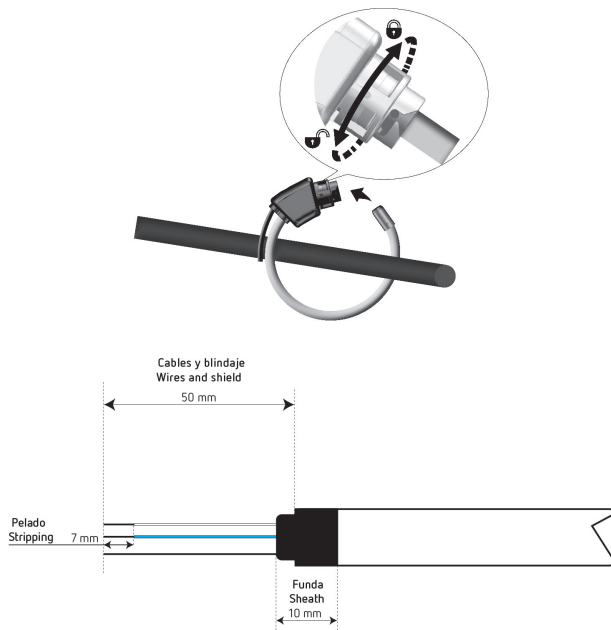


## MFC-FLEX-125

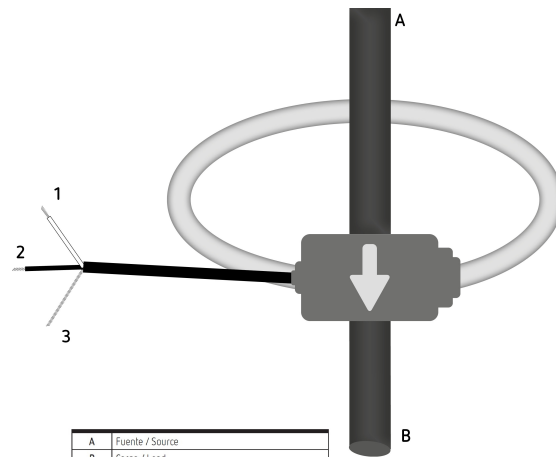
Capteurs de courant flexibles

Code: M82114.

### Dimensions



### Connexions



|   |  |
|---|--|
| A | Fuente / Source  |
| B | Carga / Load   |
| 1 | OUT+, Conductor Blanco / White wire                                |
| 2 | OUT-, Conductor Azul / Blue wire                                   |
| 3 | Blindaje, conectarse a GND o OUT- / SHIELD, connect to GND or OUT- |

**Nota:** El sensor tiene una flecha que indica el lado de la carga.  
**Note:** The coil has an arrow indicating the load side.