



MFC-FLEX-80

MFC-FLEX-80, Capteurs flexibles pour analyseurs de réseau de type FLEX

Code: M82111.

- > Longueur capteur: 250 mm
- > Diamètre intérieur (mm): 80
- > Longueur du câble (m): 3
- > Rang mesure (A): 1000 A / 100 mV @ 50 Hz. (RMS values) | 1000 A / 120 mV @ 60 Hz. (RMS values)
- > Courant m_{ax}(A): 100000

La description

Le capteur de courant flexible permet de mesurer le courant alternatif dans n'importe quelle installation avec un rejet complet des composants DC, une très faible consommation d'énergie, aucun problème de saturation, une faible dépendance à la température et une très bonne linéarité. Le capteur flexible, basé sur le principe de la bobine de Rogowski, la position de la pince peut affecter la précision de la mesure, il est donc important de centrer le conducteur sur la bobine autant que possible afin qu'il ne soit pas affecté par les champs magnétiques externes. Il est également recommandé de ne pas placer le conducteur dans la zone de fermeture de la bobine, car c'est dans cette zone que l'erreur de mesure est la plus importante. Grâce à la flexibilité du capteur de courant, il est possible d'entourer un ou plusieurs conducteurs quelle que soit leur forme, afin d'effectuer des mesures de courant.

Application

Ces capteurs de courant flexibles sont spécialement conçus pour les analyseurs de réseau du modèle FLEX.



MFC-FLEX-80

Capteurs de courant flexibles

Code: M82111.

Spécifications

Caractéristiques électriques

Câble : type de connecteur	3 x 22 AWG shielded
----------------------------	---------------------

Caractéristiques environnementales

Degré de protection	IP 67
Humidité relative (sans condensation)	0 ... 95 %
Installation, lieu, position.	Inside
Température de stockage	-40 ... 80 °C
Température de travail	-30 ... 80 °C

Caractéristiques mécaniques

Boîtier	Polyuréthane thermoplastique UL94-V0
Poids (kg)	0,123

Caractéristiques techniques spécifiques des capteurs de courant

Précision	$\leq \pm 1 \%$
Courant maximum	100 kA
Diamètre intérieur Ø (mm)	80 mm
Tension de sortie	100 mV/kA @ 50 Hz (RMS values) 120 mV/kA @ 60 Hz (RMS values)

Circuit de mesure de courant

Fréquence nominale	50/60 Hz.
--------------------	-----------

Règlementation

Sécurité électrique, Altitude maximale (m)	2000
Sécurité électrique, Catégorie d'installation	CAT III 1000 V, CAT IV 600 V
Sécurité électrique, Degré de contamination	2
Règlementation	UL 61010-1 Ed3, UL 61010-2-032, CAN/CSA-22.2 No. 61010-1, IEC 60529

Précision de mesure

Capteurs de mesure de courant	Classe 0,5-A1 selon IEC 61869-10
-------------------------------	----------------------------------

MFC-FLEX

Capteurs flexibles Rogowski pour équipements FLEX

CODE	TYPE	Diamètre intérieur (mm)	Longueur capteur	Rang mesure (A)	Courant máx.(A)
M82111.	MFC-FLEX-80	80	250 mm	1000 A / 100 mV @ 50 Hz. (RMS values) 1000 A / 120 mV @ 60 Hz. (RMS values)	100000



MFC-FLEX-80

Capteurs de courant flexibles

Code: M82111.

CODE	TYPE	Diamètre intérieur (mm)	Longueur capteur	Rang mesure (A)	Courant máx.(A)
M82114.	MFC-FLEX-125	125	400 mm	1000 A / 100 mV @ 50 Hz. (RMS values) 1000 A / 120 mV @ 60 Hz. (RMS values)	100000

Compatible uniquement avec les équipements de type FLEX. Un seul capteur par code est fourni

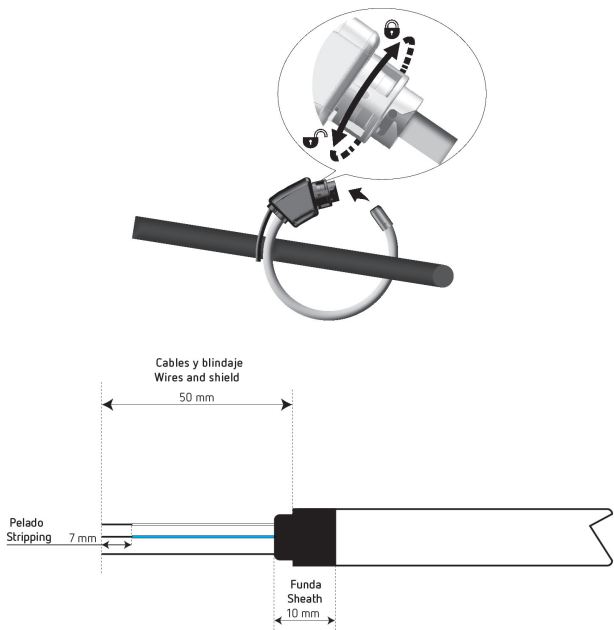


MFC-FLEX-80

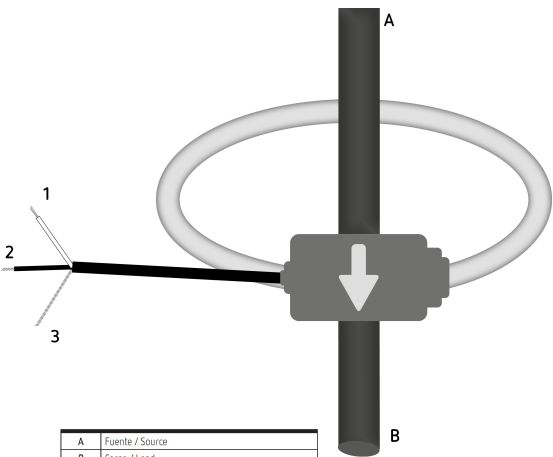
Capteurs de courant flexibles

Code: M82111.

Dimensions



Connexions



A	Fuente / Source
B	Carga / Load
1	OUT+, Conductor Blanco / White wire
2	OUT-, Conductor Azul / Blue wire
3	Blindaje, conectarse a GND o OUT- / SHIELD, connect to GND or OUT-

Nota: El sensor tiene una flecha que indica el lado de la carga.
Note: The coil has an arrow indicating the load side.