



TQR-8 750/5A

TQR-8 750/5A, Transformateur de courant ouvrant

Code: M7603E.

- > Diamètre intérieur (mm): 80
- > Système: Monophasés
- > Classe 0,5 Puissance (VA): 2,5
- > Classe 1 Puissance (VA): 5
- > Classe 3 Puissance (VA): 10
- > Rang mesure (A): 750/5
- > Courant entrée: 750 A
- > Type de transformateur: Noyau fendu

La description

Les transformateurs de la gamme **TQR** ont été conçus avec un noyau ouvert pour faciliter leur pose dans des installations avec câbles ou plaque sans interrompre l'alimentation.

Ses principales caractéristiques sont :

- Types jusqu' à 2000 A de courant
- Types selon code de secondaire .../5 A, .../1 A et .../250 mA
- Diamètre intérieur rond de 80 mm
- Transformateurs certifiés
- Possibilité de fixation de plaque avec bride.

Application

Idéal pour des installations dans lesquelles il n'est pas possible d'interrompre l'alimentation pour installer les transformateurs.



TQR-8 750/5A

Code: M7603E.

Spécifications

Caractéristiques électriques

Surcharge permanente	1,2 In
Facteur de sécurité (FS)	10
Puissance	2,5(Classé 0.5) , 5(Classé 1) , 10(Classé 3)
Tension d'isolement entre les bornes S1-S2	3 kV

Caractéristiques mécaniques

Taille (mm) larg. x haut. x prof.	216 x 173 x 43.1 (mm)
Type de vis	PH1
Boîtier	Plastique V0 auto-extinguible, UL94
Torque	≤ 0,5 Nm
Coupe du câble des bornes d'entrée et de sortie	1,5 ... 4 mm ²
Fixation	Mur ou rail DIN avec accessoire
Poids (kg)	0,952

Caractéristiques environnementales

Classe Thermique	Classe B (+130 °C)
Degré de protection	IP 40 / IP 65 avec joint de protection
Humidité relative (sans condensation)	15 ... 85%
Température de stockage	-40 ... +80 °C
Température de travail	-10 ... +60 °C

Caractéristiques techniques spécifiques des capteurs de courant

Diamètre intérieur Ø (mm)	80
Tension de travail	0,72 kV~ máx.

Circuit de mesure de courant

Fréquence nominale	50 / 60 Hz
Courant primaire mesure	750 A
Courant dynamique (Idyn)	2,5 Ith
Courant thermique de court-circuit (Ith)	60 In
Ratio de transformation	... / 5 A

Règlementation

Sécurité électrique, Altitude maximale (m)	1000
Règlementation	UNE-EN 61869-2, UL 94

TQR

Transformateur de courant ouvrant



TQR-8 750/5A

Code: M7603E.

CODE	TYPE	Rang mesure (A)	Diamètre intérieur (mm)	Classe 0,5 Puissance (VA)	Classe 1 Puissance (VA)	Classe 3 Puissance (VA)
TQR-8						
M76037.	TQR-8 400/5A	400/5	80	-	1,5	3
M76039.	TQR-8 500/5A	500/5	80	1	1,5	3
M7603B.	TQR-8 600/5A	600/5	80	1,5	2	4
M7603D.	TQR-8 700/5A	700/5	80	2	4	8
M7603E.	TQR-8 750/5A	750/5	80	2,5	5	10
M7603F.	TQR-8 800/5A	800/5	80	3	7	15
M7603J.	TQR-8 1000/5A	1000/5	80	5	8	16
M7603L.	TQR-8 1250/5A	1250/5	80	6	10	20
M7603M.	TQR-8 1500/5A	1500/5	80	6	10	20
M7603N.	TQR-8 2000/5A	2000/5	80	8	15	25
TQR-10						
M7604B.	TQR-10 600/5A	600/5	105	1,5	2	4
M7604D.	TQR-10 700/5A	700/5	105	2	4	8
M7604E.	TQR-10 750/5A	750/5	105	2,5	5	10
M7604F.	TQR-10 800/5A	800/5	105	3	7	15
M7604J.	TQR-10 1000/5A	1000/5	105	5	8	16
M7604L.	TQR-10 1250/5A	1250/5	105	6	10	20
M7604M.	TQR-10 1500/5A	1500/5	105	6	10	20
M7604N.	TQR-10 2000/5A	2000/5	105	8	15	25

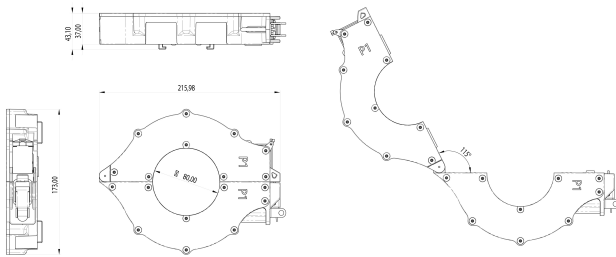
Pour les autres configurations, voir le tableau des caractéristiques supplémentaires



TQR-8 750/5A

Code: M7603E.

Dimensions



Connexions

