



## TI-420-105-750A

TI-420-105-750A, Transformateur de courant avec convertisseur 4 ... 20 mA, plaque 105 mm

Code: M70833.

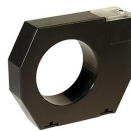
- > Diamètre intérieur (mm): 105
- > Sortie analogique: 4...20 mA
- > Rang mesure (A): 750
- > Courant entrée: 750 A
- > Type de transformateur: Transformateur de courant avec convertisseur 4 ... 20 mA

### La description

- Nécessite une puissance de sortie de 10 ... 28 V cc
- Courant primaire de 2,5 à 1 500 A ~, selon le type
- Courant secondaire de 4 ... 20 mA
- Diamètre intérieur de 35 à 105 mm, selon le type
- Dimension plaque de 35 à 105 mm, selon le type

### Application

Used in power lines to obtain a current proportional to the primary current rated at 4 ... 20 mA in the secondary



## TI-420-105-750A

Transformateur de courant à convertisseur

Code: M70833.

### Spécifications

#### Alimentation auxiliaire

Tension 10 ... 28 Vdc

#### Caractéristiques mécaniques

Taille (mm) larg. x haut. x prof. 170 x 146 x 33 (mm)

Poids (kg) 0,51

#### Caractéristiques environnementales

Température de travail -10°...+50 °C

#### Caractéristiques techniques spécifiques des capteurs de courant

Diamètre intérieur Ø (mm) 105

Tension de travail 0,72 kV~ max.

#### Circuit de mesure de courant

Fréquence nominale 50 / 60 Hz

Courant primaire mesure 750 A

Surcharge permanente 1,5 In

Ratio de transformation 4 ... 20 mA

#### Règlementation

Règlementation IEC 44-1, UNE 21 088-1, IEC 664, VDE0110, VDE0414, UL 94, IEC 1010-1, EN 61010-1

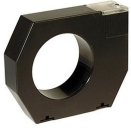
#### Précision de mesure

Précision  $\pm 1,5\%$  In

#### TI

Transformateur de courant avec convertisseur 4 ... 20 mA

CODE	TYPE	Rang mesure (A)	Diamètre intérieur (mm)
10... 28 VCC alimentation sortie 4... 20 mA			
M70811.	TI-420-35-2.5A	2.5	35
M70812.	TI-420-35-5A	5	35
M70813.	TI-420-35-10A	10	35
M70814.	TI-420-35-20A	20	35
M70815.	TI-420-35-50A	50	35
M70816.	TI-420-35-100A	100	35
M70817.	TI-420-35-250A	250	35



## TI-420-105-750A

Transformateur de courant à convertisseur

Code: M70833.

CODE	TYPE	Rang mesure (A)	Diamètre intérieur (mm)
M70821.	TI-420-70-100A	100	70
M70822.	TI-420-70-250A	250	70
M70823.	TI-420-70-500A	500	70
M70824.	TI-420-70-750A	750	70
M70831.	TI-420-105-250A	250	105
M70832.	TI-420-105-500A	500	105
M70833.	TI-420-105-750A	750	105
M70834.	TI-420-105-1000A	1000	105
M70835.	TI-420-105-1500A	1500	105

Pour des courants supérieurs, utiliser transformateur + convertisseur



## TI-420-105-750A

Transformateur de courant à convertisseur

Code: M70833.

### Dimensions



### Connexions

