



TI-420-35-50A

TI-420-35-50A, Transformateur de courant avec convertisseur 4 ... 20 mA, plaque 35 mm

Code: M70815.

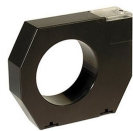
- > Diamètre intérieur (mm): 35
- > Sortie analogique: 4...20 mA
- > Rang mesure (A): 50
- > Courant entrée: 50 A
- > Type de transformateur: Transformateur de courant avec convertisseur 4 ... 20 mA

La description

- Nécessite une puissance de sortie de 10 ... 28 V cc
- Courant primaire de 2,5 à 1 500 A ~, selon le type
- Courant secondaire de 4 ... 20 mA
- Diamètre intérieur de 35 à 105 mm, selon le type
- Dimension plaque de 35 à 105 mm, selon le type

Application

Used in power lines to obtain a current proportional to the primary current rated at 4 ... 20 mA in the secondary



TI-420-35-50A

Transformateur de courant à convertisseur

Code: M70815.

Spécifications

Alimentation auxiliaire

Tension 10 ... 28 Vdc

Caractéristiques mécaniques

Taille (mm) larg. x haut. x prof. 100 x 79 x 33 (mm)

Poids (kg) 0,161

Caractéristiques environnementales

Température de travail -10°...+50 °C

Caractéristiques techniques spécifiques des capteurs de courant

Diamètre intérieur Ø (mm) 35

Tension de travail 0,72 kV~ max.

Circuit de mesure de courant

Fréquence nominale 50 / 60 Hz

Courant primaire mesure 50 A

Surcharge permanente 1,5 In

Ratio de transformation 4 ... 20 mA

Règlementation

Règlementation IEC 44-1, UNE 21 088-1, IEC 664, VDE0110, VDE0414, UL 94, IEC 1010-1, EN 61010-1

Précision de mesure

Précision $\pm 1,5\%$ In

TI

Transformateur de courant avec convertisseur 4 ... 20 mA

| CODE | TYPE | Rang mesure (A) | Diamètre intérieur (mm) |
|--|----------------|-----------------|-------------------------|
| 10... 28 VCC alimentation sortie 4... 20 mA | | | |
| M70811. | TI-420-35-2.5A | 2.5 | 35 |
| M70812. | TI-420-35-5A | 5 | 35 |
| M70813. | TI-420-35-10A | 10 | 35 |
| M70814. | TI-420-35-20A | 20 | 35 |
| M70815. | TI-420-35-50A | 50 | 35 |
| M70816. | TI-420-35-100A | 100 | 35 |
| M70817. | TI-420-35-250A | 250 | 35 |



TI-420-35-50A

Transformateur de courant à convertisseur

Code: M70815.

| CODE | TYPE | Rang mesure (A) | Diamètre intérieur (mm) |
|---------|------------------|-----------------|-------------------------|
| M70821. | TI-420-70-100A | 100 | 70 |
| M70822. | TI-420-70-250A | 250 | 70 |
| M70823. | TI-420-70-500A | 500 | 70 |
| M70824. | TI-420-70-750A | 750 | 70 |
| M70831. | TI-420-105-250A | 250 | 105 |
| M70832. | TI-420-105-500A | 500 | 105 |
| M70833. | TI-420-105-750A | 750 | 105 |
| M70834. | TI-420-105-1000A | 1000 | 105 |
| M70835. | TI-420-105-1500A | 1500 | 105 |

Pour des courants supérieurs, utiliser transformateur + convertisseur



TI-420-35-50A

Transformateur de courant à convertisseur

Code: M70815.

Dimensions



Connexions

