

TC12 3200/5A

TC12 3200/5A, Transformateur de courant à profil étroit

Code: M7038C. (CONSULTAR DISPONIBILIDAD)

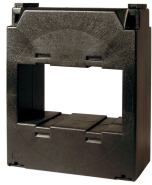
- > Plat (mm): 100 x 50
- > Système: Monophasés
- > Classe 0,5 Puissance (VA): 30
- > Classe 1 Puissance (VA): 40
- > Classe 3 Puissance (VA): 60
- > Rang mesure (A): 3200/5
- > Courant entrée: 3200 A
- > Type de transformateur: Noyau fermé

La description

- Type : traversée
- Modèles allant de 40 à 4 000 A
- Diamètre intérieur allant de 20,3 à 63 mm selon le modèle
- Dimensions de la plaque allant de 25 x 5 mm à 30 x 100 mm
- Certificat individuel disponible sur demande
- Accessoire pour fixation sur rail DIN (modèles **TC5** et **TC6**)
- Modèles de codage de secondaire .../5 A (sur demande .../1 A. **TC4** non disponible)

Application

Conversion d'un courant nominal élevé en un courant nominal plus faible en vue de sa mesure par un équipement. Élément destiné aux installations permettant la coupure de l'alimentation électrique pour procéder à l'installation des transformateurs.



TC12 3200/5A

Transformateur de courant à profil étroit

Code: M7038C.

Spécifications

Caractéristiques électriques

Facteur de sécurité (FS)	FS 5
Puissance	40 VA (classe 1)

Caractéristiques mécaniques

Taille (mm) larg. x haut. x prof.	129 x 155 x 78 (mm)
Boîtier	Plastique V0 auto-extinguible, UL94
Poids (kg)	1,119

Caractéristiques environnementales

Classe Thermique	Classe B (+130 °C)
Degré de protection	IP 20
Humidité relative (sans condensation)	15 ... 95 %

Caractéristiques techniques spécifiques des capteurs de courant

Tension de travail	0,72 kV~ max.
--------------------	---------------

Circuit de mesure de courant

Fréquence nominale	50 / 60 Hz
Courant primaire mesure	3200 A
Courant dynamique (Idyn)	2,5 Ith
Courant thermique de court-circuit (Ith)	60 In
Ratio de transformation	... / 5 A

Règlementation

Règlementation	IEC 61869-1, IEC 61869-2, BS2627
----------------	----------------------------------

Pour les autres configurations, voir le tableau des caractéristiques supplémentaires



TC12 3200/5A

Transformateur de courant à profil étroit

Code: M7038C.

Dimensions

