

CEC96 500V

CEC96 500V, Voltmètres pour mesure en courant alternatif, fer mobile, 2 relais

Code: M14825.

- > Échelle: 90°, P1
- > Précision: 1,5
- > Rang mesure (V): 500
- > Modules: 96x96

La description

Voltmètre :

- Aucune alimentation auxiliaire nécessaire (modèle CEC 96 uniquement)
- Boîtiers DIN de 48, 72, 96 et 144 mm
- Classe de précision 1,5
- Mesure de la valeur efficace vraie de U ... 600 Vca
- Échelles interchangeableables (modèles EC 48, EC 72, EC 96 et EM 45)
- Système d'alarme entièrement configurable (modèle CBC 96)

Application

Applications à courant continu pour un contrôle rapide et visuel de l'état du courant



CEC96 500V

Voltmètres à 2 relais

Code: M14825.

Spécifications

Alimentation en courant alternatif

| | |
|------------------|------------|
| Consommation | 2,5 VA |
| Fréquence | 40...90 HZ |
| Tension nominale | 230 Vca |

Caractéristiques mécaniques

| | |
|-----------------------------------|---------------------|
| Taille (mm) larg. x haut. x prof. | 96 x 96 x 85.3 (mm) |
| Poids (kg) | 0,435 |

Caractéristiques environnementales

| | |
|-------------------------|---|
| Degré de protection | Panneau : IP 52 (avant), IP 20 (bornes) |
| Température de stockage | -25...+70 °C |
| Température de travail | +5 ... + 55 °C |

Circuit de mesure de tension

| | |
|---------------------------------------|---|
| Consommation | 0,2 VA |
| Fréquence d'échantillonnage | 45...65 Hz |
| Tension maximale de mesure permanente | 1,2 Vn permanent rated voltage / 2 Vn during 5s |

Caractéristiques électriques

| | |
|------------------------------|--------------------|
| Tension d'isolement, circuit | 3 kV, 50 Hz, 1 min |
|------------------------------|--------------------|

Règlementation

| | |
|--|--|
| Sécurité électrique, Altitude maximale (m) | 2000 |
| Règlementation | IEC 51, IEC 1010, IEC 529, IEC 255, IEC 278, IEC 414, IEC 144, LLOYD'S (TEST. ESP. N° 1) |

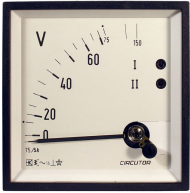
Précision de mesure

| | |
|-----------|----------|
| Précision | 1,5 % FE |
|-----------|----------|

CEC-V

Voltmètres pour mesure en courant alternatif, fer mobile, 2 relais

| CODE | TYPE | Échelle | Précision | Modules | Pleine échelle |
|---------|------------|----------|-----------|---------|----------------|
| M14821. | CEC96 150V | 90° , P1 | 1,5 | 96x96 | |
| M14822. | CEC96 250V | 90° , P1 | 1,5 | 96x96 | |
| M14823. | CEC96 300V | 90° , P1 | 1,5 | 96x96 | |
| M14824. | CEC96 400V | 90° , P1 | 1,5 | 96x96 | |



CEC96 500V

Voltmètres à 2 relais

Code: M14825.

| CODE | TYPE | Échelle | Précision | Modules | Pleine échelle |
|---------|----------------|----------|-----------|---------|----------------|
| M14825. | CEC96 500V | 90° , P1 | 1,5 | 96x96 | |
| M14826. | CEC96 600V | 90° , P1 | 1,5 | 96x96 | |
| M14820. | CEC96 .../110V | 90° , P1 | 1,5 | 96x96 | .../110 V |



CEC96 500V

Voltmètres à 2 relais

Code: M14825.

Dimensions

