

CEC96 400V

CEC96 400V, Voltmètres pour mesure en courant alternatif, fer mobile, 2 relais

Code: M14824.

- > Échelle: 90°, P1
- > Précision: 1,5
- > Rang mesure (V): 400
- > Modules: 96x96

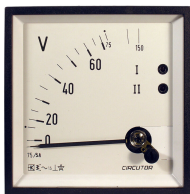
La description

Voltmètre :

- Aucune alimentation auxiliaire nécessaire (modèle CEC 96 uniquement)
- Boîtiers DIN de 48, 72, 96 et 144 mm
- Classe de précision 1,5
- Mesure de la valeur efficace vraie de U ... 600 Vca
- Échelles interchangeableables (modèles EC 48, EC 72, EC 96 et EM 45)
- Système d'alarme entièrement configurable (modèle CBC 96)

Application

Applications à courant continu pour un contrôle rapide et visuel de l'état du courant



CEC96 400V

Voltmètres à 2 relais

Code: M14824.

Spécifications

Alimentation en courant alternatif

Consommation	2,5 VA
Fréquence	40...90 HZ
Tension nominale	230 Vca

Caractéristiques mécaniques

Taille (mm) larg. x haut. x prof.	96 x 96 x 85.3 (mm)
Poids (kg)	0,43

Caractéristiques environnementales

Degré de protection	Panneau : IP 52 (avant), IP 20 (bornes)
Température de stockage	-25...+70 °C
Température de travail	+5 ... + 55 °C

Circuit de mesure de tension

Consommation	0,2 VA
Fréquence d'échantillonnage	45...65 Hz
Tension maximale de mesure permanente	1,2 Vn permanent rated voltage / 2 Vn during 5s

Caractéristiques électriques

Tension d'isolement, circuit	3 kV, 50 Hz, 1 min
------------------------------	--------------------

Règlementation

Sécurité électrique, Altitude maximale (m)	2000
Règlementation	IEC 51, IEC 1010, IEC 529, IEC 255, IEC 278, IEC 414, IEC 144, LLOYD'S (TEST. ESP. N° 1)

Précision de mesure

Précision	1,5 % FE
-----------	----------

CEC-V

Voltmètres pour mesure en courant alternatif, fer mobile, 2 relais

CODE	TYPE	Échelle	Précision	Modules	Pleine échelle
M14821.	CEC96 150V	90° , P1	1,5	96x96	
M14822.	CEC96 250V	90° , P1	1,5	96x96	
M14823.	CEC96 300V	90° , P1	1,5	96x96	
M14824.	CEC96 400V	90° , P1	1,5	96x96	



CEC96 400V

Voltmètres à 2 relais

Code: M14824.

CODE	TYPE	Échelle	Précision	Modules	Pleine échelle
M14825.	CEC96 500V	90° , P1	1,5	96x96	
M14826.	CEC96 600V	90° , P1	1,5	96x96	
M14820.	CEC96 .../110V	90° , P1	1,5	96x96	.../110 V



CEC96 400V

Voltmètres à 2 relais

Code: M14824.

Dimensions

