

## CEC96 300V

CEC96 300V, Voltmètres pour mesure en courant alternatif, fer mobile, 2 relais

Code: M14823.

- > Échelle: 90°, P1
- > Précision: 1,5
- > Rang mesure (V): 300
- > Modules: 96x96

### La description

Voltmètre :

- Aucune alimentation auxiliaire nécessaire (modèle CEC 96 uniquement)
- Boîtiers DIN de 48, 72, 96 et 144 mm
- Classe de précision 1,5
- Mesure de la valeur efficace vraie de U ... 600 Vca
- Échelles interchangeableables (modèles EC 48, EC 72, EC 96 et EM 45)
- Système d'alarme entièrement configurable (modèle CBC 96)

### Application

Applications à courant continu pour un contrôle rapide et visuel de l'état du courant



## CEC96 300V

Voltmètres à 2 relais

Code: M14823.

### Spécifications

#### Alimentation en courant alternatif

|                  |            |
|------------------|------------|
| Consommation     | 2,5 VA     |
| Fréquence        | 40...90 HZ |
| Tension nominale | 230 Vca    |

#### Caractéristiques mécaniques

|                                   |                     |
|-----------------------------------|---------------------|
| Taille (mm) larg. x haut. x prof. | 96 x 96 x 85.3 (mm) |
| Poids (kg)                        | 0,435               |

#### Caractéristiques environnementales

|                         |                                         |
|-------------------------|-----------------------------------------|
| Degré de protection     | Panneau : IP 52 (avant), IP 20 (bornes) |
| Température de stockage | -25...+70 °C                            |
| Température de travail  | +5 ... + 55 °C                          |

#### Circuit de mesure de tension

|                                       |                                                 |
|---------------------------------------|-------------------------------------------------|
| Consommation                          | 0,2 VA                                          |
| Fréquence d'échantillonnage           | 45...65 Hz                                      |
| Tension maximale de mesure permanente | 1,2 Vn permanent rated voltage / 2 Vn during 5s |

#### Caractéristiques électriques

|                              |                    |
|------------------------------|--------------------|
| Tension d'isolement, circuit | 3 kV, 50 Hz, 1 min |
|------------------------------|--------------------|

#### Règlementation

|                                            |                                                                                          |
|--------------------------------------------|------------------------------------------------------------------------------------------|
| Sécurité électrique, Altitude maximale (m) | 2000                                                                                     |
| Règlementation                             | IEC 51, IEC 1010, IEC 529, IEC 255, IEC 278, IEC 414, IEC 144, LLOYD'S (TEST. ESP. N° 1) |

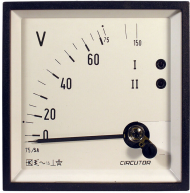
#### Précision de mesure

|           |          |
|-----------|----------|
| Précision | 1,5 % FE |
|-----------|----------|

#### CEC-V

Voltmètres pour mesure en courant alternatif, fer mobile, 2 relais

| CODE    | TYPE       | Échelle  | Précision | Modules | Pleine échelle |
|---------|------------|----------|-----------|---------|----------------|
| M14821. | CEC96 150V | 90° , P1 | 1,5       | 96x96   |                |
| M14822. | CEC96 250V | 90° , P1 | 1,5       | 96x96   |                |
| M14823. | CEC96 300V | 90° , P1 | 1,5       | 96x96   |                |
| M14824. | CEC96 400V | 90° , P1 | 1,5       | 96x96   |                |

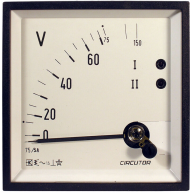


## CEC96 300V

Voltmètres à 2 relais

Code: M14823.

| CODE    | TYPE           | Échelle  | Précision | Modules | Pleine échelle |
|---------|----------------|----------|-----------|---------|----------------|
| M14825. | CEC96 500V     | 90° , P1 | 1,5       | 96x96   |                |
| M14826. | CEC96 600V     | 90° , P1 | 1,5       | 96x96   |                |
| M14820. | CEC96 .../110V | 90° , P1 | 1,5       | 96x96   | .../110 V      |



## CEC96 300V

Voltmètres à 2 relais

Code: M14823.

## Dimensions

