

## PVM4

---

PVM4, Auvents solaires doubles avec intégration d'un point RVE sur le côté du pied,

Code: EPVH40.

### La description

---

La série PVM se compose de 2 modèles : PVM2 et PVM4. Elle est idéale pour les parkings couverts de moyenne et grande taille avec production solaire photovoltaïque où il est important de maintenir un environnement esthétique. Cet auvent conserve les caractéristiques de construction de la famille PVS, offrant une solution plus légère avec une finition de surface Magnelis.

### Application

---

- Recharge de véhicules électriques avec génération solaire d'appui
- Installations photovoltaïques dans les immeubles sans toiture utile pour l'installation de plaques photovoltaïques conventionnelles
- Autoconsommation instantanée idéale pour les industries, centres commerciaux ou bâtiments avec parking découvert et consommations diurnes.



## PVM4

Auvents solaires pour autoconsommation instantanée

Code: EPVH40.

### Spécifications

#### Características Base

Grado protección	C5
Material	S355J2+N – GALVANIZADO EN CALIENTE
Medidas	690 x 445 x 320 mm
Peso	79,2 kg

#### Caractéristiques mécaniques

Taille (mm) larg. x haut. x prof.	9893 x 3811 x 445 (mm)
-----------------------------------	------------------------

#### Características Pie

Espesor chapa	4 mm
Grado protección	C5
Material	S350GD+ZM310 - MAGNELIS
Medidas	620 x 3130 x 200 mm
Peso	180 kg
Separación pies	Environnements protégés : 7,5 m (3 emplacements) Environnements ouverts : 5 m (2 emplacements)

#### Características Vela

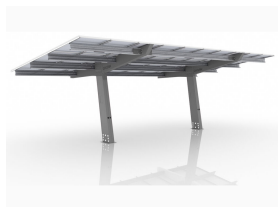
Espesor chapa	4 mm
Grado inclinación	7°
Grado protección	C5
Material	S350GD+ZM310 - MAGNELIS
Medidas	677 x 9892 x 158 mm
Peso	438 kg

#### Features / performance

Additional	Étanchéité Câblage interne Intégration du RVE dans le pied Impact esthétique Service de montage Puissance 3kWp/par place
------------	---

#### Règlementation

Règlementation	Européen : Eurocode : 0, 1 et 3 Espagnol : CÓDIGO TÉCNICO DE LA EDIFICACION : DB-SE-SE, DB-SE-AE, DB-SE-A.
----------------	--



## PVM4

Auvents solaires pour autoconsommation instantanée

Code: EPVH40.

### PVM

Des auvents solaires pour l'autoconsommation instantanée

CODE	TYPE	Description
EPVM20.	PVM2	auvents solaires simples avec intégration d'un point RVE sur le côté du pied
EPVH40.	PVM4	Auvents solaires doubles avec intégration d'un point RVE sur le côté du pied

Les références correspondant aux auvents **PVM** comprennent les composants suivants :

- Modules monocristallins
- Structure d'auvent de type PVM2, PVM4
- Onduleur / s PV

Les KITS PVM sont susceptibles d'être complétés de façon supplétive par deux modalités de tableaux électriques incorporant les protections de la partie CC (StringBox), ainsi que la partie CA de sortie de l'onduleur (Combinerbox) :

Tableaux de protection et monitoring iPV-Monitor

- StringBox TR (Comprend TRH16 et modules M/TR pour mesure de courant)
- CombinerBox PV (Comprend analyseur CVM-E3-MINI et iPV-Monitor)
- Capteurs environnementaux (radiation et température plaques/ambiance)

Le prix des semelles et de la peinture RAL est compris à la demande du client.

FRAIS DE PORTS NON COMPRIS



## PVM4

Auvents solaires pour autoconsommation instantanée

Code: EPVH40.

### Dimensions

