

CI-22

CI-22, Structures pour toit incliné

Code: EEI21M. DESCATALOGADO

- > Módulos: 22
- > Anclaje de las tejas + suplemento: 24
- > Rail C40 3,10m: 12
- > Rail C40 2,08m: 4
- > Fixación final (Z): 4
- > Fixación intermedia (T): 42

La description

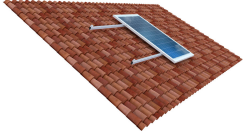
Structures de support pour modules photovoltaïques configurables à tous les types d'auvent ou de toiture. Profils d'aluminium anodisé, triangles pré-montés et vis en acier inoxydable, conformes à toutes les normes de qualité dans tous les environnements et sur tous les emplacements. Haute résistance aux environnements salins et/ou corrosifs, haute résistance aux rayures, isolation électrique accrue et plus de durabilité.

La structure fournie comprend l'ancrage nécessaire pour la fixation des modules photovoltaïques ainsi que pour l'ancrage de la structure à la typologie de la toiture. Une sur-structure primaire d'adaptation à la toiture, requise pour l'installation de la structure des modules photovoltaïques, n'est donc pas incluse.

La garantie de la structure et de ses ancrages est liée à la bonne installation de ceux-ci et à l'entretien annuel applicable selon la réglementation en vigueur.

Manuels de montage et d'installation pour chaque typologie de structures de support :

- Toit plat Module vertical (CPV)
- Toit plat Module horizontal (CPH)
- Toit incliné (CI)



CI-22

Code: EEI21M.

Spécifications

Compatible pour modules photovoltaïques à 60 et 72 cellules (mesures : env. 1722 x 1134 x 35 mm et 2100 x 1000 x 35 mm). Inclut des ancrages de type M12x250 pour toit en tuiles. Pour d'autres types de toit ou d'ancrage, nous consulter.