

CI-13

CI-13, Structures pour toit incliné

Code: EEI21D.

- > Módulos: 13
- > Anclaje de las tejas + suplemento: 16
- > Rail C40 3,10m: 6
- > Rail C40 2,08m: 4
- > Fixación final (Z): 4
- > Fixación intermedia (T): 24

La description

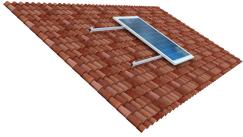
Structures de support pour modules photovoltaïques configurables à tous les types d'auvent ou de toiture. Profils d'aluminium anodisé, triangles pré-montés et vis en acier inoxydable, conformes à toutes les normes de qualité dans tous les environnements et sur tous les emplacements. Haute résistance aux environnements salins et/ou corrosifs, haute résistance aux rayures, isolation électrique accrue et plus de durabilité.

La structure fournie comprend l'ancrage nécessaire pour la fixation des modules photovoltaïques ainsi que pour l'ancrage de la structure à la typologie de la toiture. Une sur-structure primaire d'adaptation à la toiture, requise pour l'installation de la structure des modules photovoltaïques, n'est donc pas incluse.

La garantie de la structure et de ses ancrages est liée à la bonne installation de ceux-ci et à l'entretien annuel applicable selon la réglementation en vigueur.

Manuels de montage et d'installation pour chaque typologie de structures de support :

- Toit plat Module vertical (CPV)
- Toit plat Module horizontal (CPH)
- Toit incliné (CI)



CI-13

Code: EEI21D.

Spécifications

CI

Structures pour toit incliné

| CODE | TYPE | Módules | Ancrage des tuiles + supplément |
|---------|-------|---------|---------------------------------|
| EEI212. | CI-2 | 2 | 4 |
| EEI213. | CI-3 | 3 | 6 |
| EEI214. | CI-4 | 4 | 6 |
| EEI215. | CI-5 | 5 | 8 |
| EEI216. | CI-6 | 6 | 8 |
| EEI217. | CI-7 | 7 | 10 |
| EEI218. | CI-8 | 8 | 10 |
| EEI219. | CI-9 | 9 | 12 |
| EEI21A. | CI-10 | 10 | 12 |
| EEI21B. | CI-11 | 11 | 14 |
| EEI21C. | CI-12 | 12 | 14 |
| EEI21D. | CI-13 | 13 | 16 |
| EEI21E. | CI-14 | 14 | 16 |
| EEI21F. | CI-15 | 15 | 18 |
| EEI21G. | CI-16 | 16 | 18 |
| EEI21H. | CI-17 | 17 | 20 |
| EEI21I. | CI-18 | 18 | 20 |
| EEI21J. | CI-19 | 19 | 22 |
| EEI21K. | CI-20 | 20 | 22 |
| EEI21L. | CI-21 | 21 | 24 |
| EEI21M. | CI-22 | 22 | 24 |

Compatible pour modules photovoltaïques à 60 et 72 cellules (mesures : env. 1722 x 1134 x 35 mm et 2100 x 1000 x 35 mm). Inclut des ancrages de type M12x250 pour toit en tuiles. Pour d'autres types de toit ou d'ancrage, nous consulter.