

CI-7

CI-7, Structures pour toit incliné

Code: EEI217.

- > Módulos: 7
- > Anclaje de las tejas + suplemento: 10
- > Rail C40 3,10m: 2
- > Rail C40 2,08m: 4
- > Fixación final (Z): 4
- > Fixación intermedia (T): 12

La description

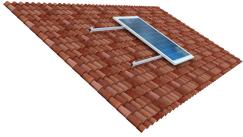
Structures de support pour modules photovoltaïques configurables à tous les types d'auvent ou de toiture. Profils d'aluminium anodisé, triangles pré-montés et vis en acier inoxydable, conformes à toutes les normes de qualité dans tous les environnements et sur tous les emplacements. Haute résistance aux environnements salins et/ou corrosifs, haute résistance aux rayures, isolation électrique accrue et plus de durabilité.

La structure fournie comprend l'ancrage nécessaire pour la fixation des modules photovoltaïques ainsi que pour l'ancrage de la structure à la typologie de la toiture. Une sur-structure primaire d'adaptation à la toiture, requise pour l'installation de la structure des modules photovoltaïques, n'est donc pas incluse.

La garantie de la structure et de ses ancrages est liée à la bonne installation de ceux-ci et à l'entretien annuel applicable selon la réglementation en vigueur.

Manuels de montage et d'installation pour chaque typologie de structures de support :

- Toit plat Module vertical (CPV)
- Toit plat Module horizontal (CPH)
- Toit incliné (CI)



CI-7

Code: EEI217.

Spécifications

CI

Structures pour toit incliné

CODE	TYPE	Módules	Ancrage des tuiles + supplément
EEI212.	CI-2	2	4
EEI213.	CI-3	3	6
EEI214.	CI-4	4	6
EEI215.	CI-5	5	8
EEI216.	CI-6	6	8
EEI217.	CI-7	7	10
EEI218.	CI-8	8	10
EEI219.	CI-9	9	12
EEI21A.	CI-10	10	12
EEI21B.	CI-11	11	14
EEI21C.	CI-12	12	14
EEI21D.	CI-13	13	16
EEI21E.	CI-14	14	16
EEI21F.	CI-15	15	18
EEI21G.	CI-16	16	18
EEI21H.	CI-17	17	20
EEI21I.	CI-18	18	20
EEI21J.	CI-19	19	22
EEI21K.	CI-20	20	22
EEI21L.	CI-21	21	24
EEI21M.	CI-22	22	24

Compatible pour modules photovoltaïques à 60 et 72 cellules (mesures : env. 1722 x 1134 x 35 mm et 2100 x 1000 x 35 mm). Inclut des ancrages de type M12x250 pour toit en tuiles. Pour d'autres types de toit ou d'ancrage, nous consulter.