



CPH-17

CPH-17, Structures de toit plat, module horizontal

Code: EEH20H.

- > Módulos: 17
- > Anclaje en bet n: 36
- > Fixaci n final (Z): 36
- > Tri ngulo preensamblado: 18

La description

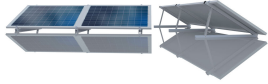
Structures de support pour modules photovolta ques configurables   tous les types d'auvent ou de toiture. Profils d'aluminium anodis , triangles pr -mont s et vis en acier inoxydable, conformes   toutes les normes de qualit  dans tous les environnements et sur tous les emplacements. Haute r sistance aux environnements salins et/ou corrosifs, haute r sistance aux rayures, isolation  lectrique accrue et plus de durabilit .

La structure fournie comprend l'ancrage n cessaire pour la fixation des modules photovolta ques ainsi que pour l'ancrage de la structure   la typologie de la toiture. Une sur-structure primaire d'adaptation   la toiture, requise pour l'installation de la structure des modules photovolta ques, n'est donc pas incluse.

La garantie de la structure et de ses ancrages est li e   la bonne installation de ceux-ci et   l'entretien annuel applicable selon la r glementation en vigueur.

Manuels de montage et d'installation pour chaque typologie de structures de support :

-   Toit plat Module vertical (CPV)
-   Toit plat Module horizontal (CPH)
-   Toit inclin  (CI)



CPH-17

Code: EEH20H.

Spécifications

CPH

Structures de toit plat, module horizontal

CODE	TYPE	Módules	Ancrage en béton
EEH202.	CPH-2	2	6
EEH203.	CPH-3	3	8
EEH204.	CPH-4	4	10
EEH205.	CPH-5	5	12
EEH206.	CPH-6	6	14
EEH207.	CPH-7	7	16
EEH208.	CPH-8	8	18
EEH209.	CPH-9	9	20
EEH20A.	CPH-10	10	22
EEH20B.	CPH-11	11	24
EEH20C.	CPH-12	12	26
EEH20D.	CPH-13	13	28
EEH20E.	CPH-14	14	30
EEH20F.	CPH-15	15	32
EEH20G.	CPH-16	16	34
EEH20H.	CPH-17	17	36
EEH20I.	CPH-18	18	38
EEH20J.	CPH-19	19	40
EEH20K.	CPH-20	20	42
EEH20L.	CPH-21	21	44
EEH20M.	CPH-22	22	46

Compatible avec modules photovoltaïques à 60 cellules (mesures : env. 1722 x 1134 x 35 mm). Comprend des ancrages de type M12x140 pour fixation dans le béton. Inclinaison réglable de 25-30-35°. Pour d'autres configurations ou types de module photovoltaïque/ancrage, nous consulter.