

## M/TR-100 Acc

M/TR-100 Acc, Transformateur 100 A pour STM-H et TR (installation en panneau profond),

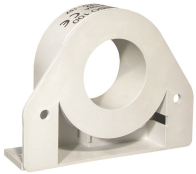
Code: E80012.

### La description

Il est extrêmement complexe de certifier qu'une installation photovoltaïque se trouve à son point maximal de rendement, sans avoir un contrôle des sources primaires de génération qui l'attestent ainsi. **TR8** a été conçu spécifiquement pour le contrôle de strings dans les installations photovoltaïques, en connaissant en temps réel le niveau de courant qui est généré dans les différents groupes et, en conséquence, en connaissant le courant qui s'écoule à travers les capteurs de tension et le courant connectés au dispositif.

### Application

Application de supervision de strings solaire photovoltaïques, pour la mesure de jusqu'à seize chaînes de génération de courant continu, et une référence de tension de jusqu'à 1500 V.



## M/TR-100 Acc

Mesureur de tension et courant continu multicanal pour strings photovoltaïques

Code: E80012.

### Spécifications

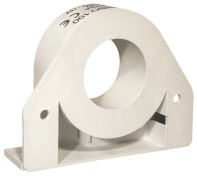
#### Caractéristiques mécaniques

|            |     |
|------------|-----|
| Poids (kg) | 0,2 |
|------------|-----|

#### M-TR

Modules de mesure pour équipements TR

| CODE                    | TYPE            | Description   |
|-------------------------|-----------------|---|
| <b>Module de mesure</b> |                 |   |
| E80010.                 | M/TR-25 Acc X 2 | Module de mesure pour 2 circuits de courant. Courant maximum 25 Acc     |
| E80011.                 | M/TR-25 Acc X 4 | Module de mesure pour 4 circuits de courant. Courant maximum 25 Acc     |
| E80013.                 | M/TR-200 Acc    | Module de mesure pour 1 circuit de courant. Courant maximum 200 Acc     |
| E80012.                 | M/TR-100 Acc    | Transformateur 100 A pour STM-H et TR (installation en panneau profond) |



## M/TR-100 Acc

---

Mesureur de tension et courant continu multicanal pour strings photovoltaïques

Code: E80012.

## Connexions

---

