

M/TR-25 Acc X 2

M/TR-25 Acc X 2, Module de mesure pour 2 circuits de courant. Courant maximum 25 Acc,

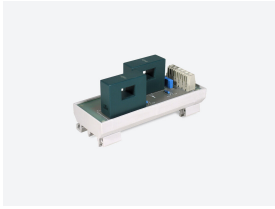
Code: E80010.

La description

Il est extrêmement complexe de certifier qu'une installation photovoltaïque se trouve à son point maximal de rendement, sans avoir un contrôle des sources primaires de génération qui l'attestent ainsi. **TR8** a été conçu spécifiquement pour le contrôle de strings dans les installations photovoltaïques, en connaissant en temps réel le niveau de courant qui est généré dans les différents groupes et, en conséquence, en connaissant le courant qui s'écoule à travers les capteurs de tension et le courant connectés au dispositif.

Application

Application de supervision de strings solaire photovoltaïques, pour la mesure de jusqu'à seize chaînes de génération de courant continu, et une référence de tension de jusqu'à 1500 V.



M/TR-25 Acc X 2

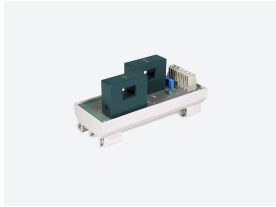
Mesureur de tension et courant continu multicanal pour strings photovoltaïques

Code: E80010.

Spécifications

Caractéristiques mécaniques

Poids (kg)	0,12
------------	------



M/TR-25 Acc X 2

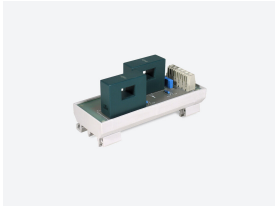
Mesureur de tension et courant continu multicanal pour strings photovoltaïques

Code: E80010.

M-TR

Modules de mesure pour équipements TR

CODE	TYPE	Description
E80010.	M/TR-25 Acc X 2	Module de mesure pour 2 circuits de courant. Courant maximum 25 Acc
E80011.	M/TR-25 Acc X 4	Module de mesure pour 4 circuits de courant. Courant maximum 25 Acc
E80013.	M/TR-200 Acc	Module de mesure pour 1 circuit de courant. Courant maximum 200 Acc
E80012.	M/TR-100 Acc	Transformateur 100 A pour STM-H et TR (installation en panneau profond)



M/TR-25 Acc X 2

Mesureur de tension et courant continu multicanal pour strings photovoltaïques

Code: E80010.

Dimensions

