

eManager 2 Pro 4G ActIO 3212 Energy SC

eManager 2 Pro 4G ActIO 3212 Energy SC, Contrôleur ARM

Code: D3075000CEF00

- > Mémoire: 4 GB | 16 GB eMMC
- > Entrées analogiques: 2
- > Modules: 7
- > Communications: RS232/485 | CAN BUS | Ethernet | Wi-Fi | 4G
- > N° relais: 2 (5A)
- > Entrées numériques: 3
- > Système: 1 xTriphasé / 3 xMonophasé
- > Tension alimentation: 85 ... 264 V~ / 120 ... 300 Vcc
- > CPU: ARM Cortex A53 Pro
- > Entrée sonde de température: 1

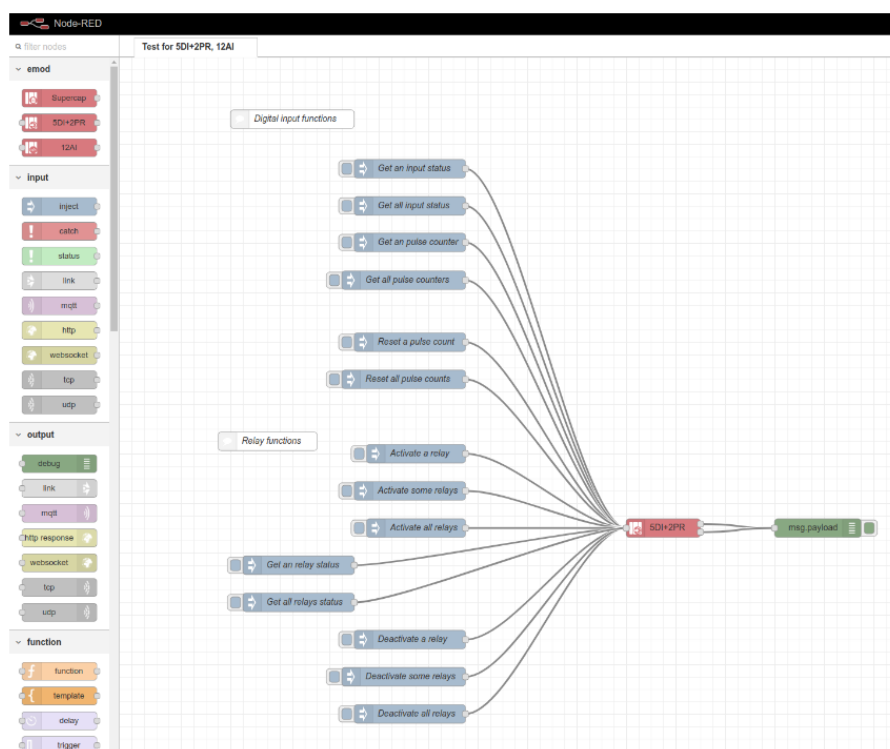
La description

eManager 2 est un équipement industriel OEM haute performance, conçu avec un système embarqué basé sur Linux Yocto. Son architecture flexible en fait une solution idéale pour les applications d'automatisation, l'IoT industriel et le contrôle à distance.

L'équipement intègre des communications série RS-232 et RS-485, un bus CAN FD, une interface réseau Ethernet et une connectivité Wi-Fi. Il intègre une puce de sécurité TPM 2.0, qui renforce la protection des données et l'intégrité du système.

eManager 2 comprend également une suite logicielle qui facilite à la fois la configuration de l'équipement et le développement d'applications. Cette suite intègre des outils tels que Node-RED, ChirpStack et les piles TICK et MING.

L'équipement dispose d'un accès à un référentiel de paquets en ligne, qui permet d'installer facilement des composants supplémentaires tels que des bases de données, des serveurs VPN et des conteneurs Docker, entre autres.





eManager 2 Pro 4G ActIO 3212 Energy SC

Contrôleurs IoT programmables de 2e génération avec mesure de l'énergie intégrée et entrées et sorties

Code: D3075000CEF00

Spécifications

Alimentation en courant alternatif

Fréquence	47 ... 63 Hz
Tension nominale	85 ... 264 V~

Alimentation en courant continu

Tension nominale	120 ... 300 Vdc
------------------	-----------------

Caractéristiques mécaniques

Taille (mm) larg. x haut. x prof.	154 x 108.7 x 78.4 (mm)
Boîtier	Polycarbonate UL94 - V0 auto-extinguible
Fixation	Rail DIN
Poids (kg)	0,66

Caractéristiques environnementales

Degré de protection	IP 30
Humidité relative (sans condensation)	5...95 %

Circuit de mesure de courant

Catégorie d'installation	CAT III 300 V
Courant nominal (In)	... /250mA, .../1A o .../5A
Plage de mesure du courant de phase	2...120% de In

Circuit de mesure de tension

Catégorie d'installation	CAT III 300 V
Plage de mesure de la tension	5 ... 120 % Un
Tension nominale	285V Ph-N, 480V Ph-Ph

Réseau de communication

Technologie / Interface	Ethernet 10/100/1000 Mbps
-------------------------	---------------------------

Unité de contrôle

Horloge	RTC
CPU	ARM Cortex A53 1.6 GHz
Mémoire PSRAM	4 GB
Mémoire flash SPI	16 GB eMMC

Caractéristiques électriques

Capteur	PT100 & PT1000
---------	----------------



eManager 2 Pro 4G ActIO 3212 Energy SC

Contrôleurs IoT programmables de 2e génération avec mesure de l'énergie intégrée et entrées et sorties

Code: D3075000CEF00

Règlementation

Sécurité électrique, Altitude maximale (m)	2000
Sécurité électrique, Catégorie d'installation	CAT III 300 V

Sécurité électrique

Classe d'isolement	3 kVac
--------------------	--------

Entrées analogiques

Quantité	2
Plage nominale	0...10 V / 0...20 mA o 4...20 mA
Plage d'entrée nominale	0...10 V / 0...20 mA ou 4...20 mA

Entrées numériques

Quantité	3
Type	0...24 Vdc

Sorties de relais numériques

Quantité	2
Type	NO
Courant maximum	5 A

Communication radio

Bande	LTE-FDD B1/B3/B5/B7/B8/B20/B28, WCDMA B1/B5/B8, EGSM 900 & DCS 1800
Technologie / Type	4G

Communication série

Technologie / Type	RS-232 (full-duplex) / RS-485 (half-duplex) / CAN-FD (semi-duplex) Isolation galvanique
--------------------	---

Communication sans fil

Bande	802.11 a/b/g/n/ac (2.4 - 5 GHz.)
Technologie / Type	Wi-Fi

eManager 2 ActIO Energy

Contrôleurs IoT programmables de 2e génération avec entrées, sorties et mesure de l'énergie intégrée

CODE	TYPE	Tension alimentation	CPU	Communications	Mémoire	Entrées numériques	N° relais	Entrées analogiques	Entrée sonde de température	Mémoires
eManager 2 ActIO Energy										
D3075000CEF00	eManager 2 Pro 4G ActIO 3212 Energy SC	85 ... 264 V- / 120 ... 300 Vcc	ARM Cortex A53 Pro	RS232/485 CAN BUS Ethernet Wi-Fi 4G	4 GB 16 GB eMMC	3	2 (5A)	2	1	7



eManager 2 Pro 4G ActIO 3212 Energy SC

Contrôleurs IoT programmables de 2e génération avec mesure de l'énergie intégrée et entrées et sorties

Code: D3075000CEF00



eManager 2 Pro 4G ActIO 3212 Energy SC

Contrôleurs IoT programmables de 2e génération avec mesure de l'énergie intégrée et entrées et sorties

Code: D3075000CEF00

Dimensions

