

# eManager 2 Pro Dual Ethernet

eManager 2 Pro Dual Ethernet, Contrôleur ARM

Code: D3040000G0000

- > Mémoire: 4 GB | 16 GB eMMC
- > Modules: 4
- > Communications: RS232/485 | CAN BUS | Ethernet x2 | Wi-Fi
- > Tension alimentation: 85 ... 264 V~ / 120 ... 300 Vcc
- > CPU: ARM Cortex A53 Pro

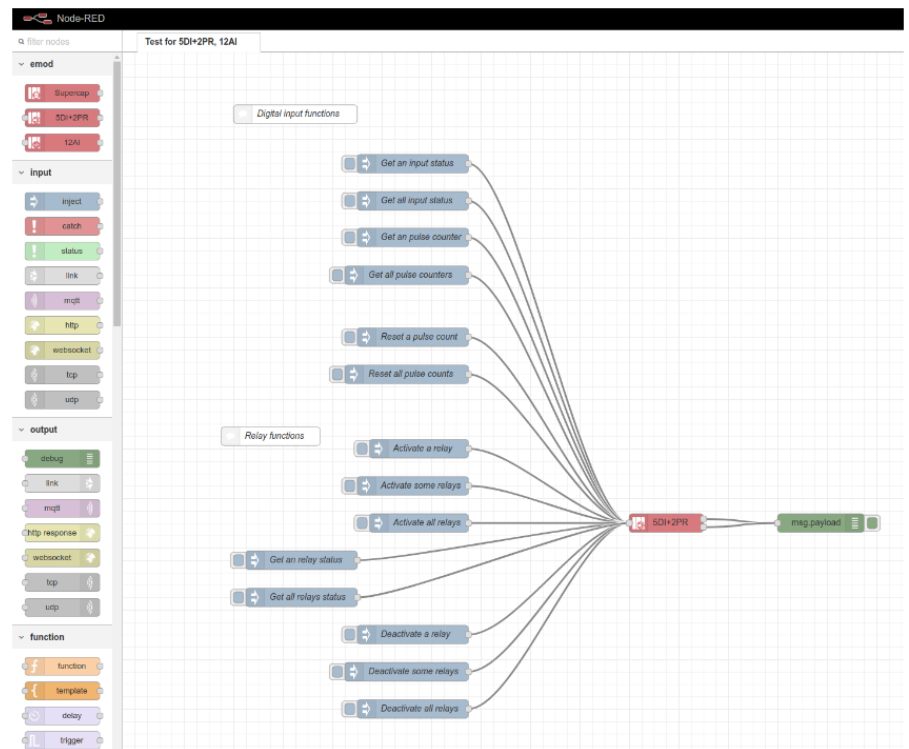
## La description

**eManager 2** est un équipement industriel OEM haute performance, conçu avec un système embarqué basé sur Linux Yocto. Son architecture flexible en fait une solution idéale pour les applications d'automatisation, l'IoT industriel et le contrôle à distance.

L'équipement intègre des communications série RS-232 et RS-485, un bus CAN FD, une interface réseau Ethernet et une connectivité Wi-Fi. Il intègre une puce de sécurité TPM 2.0, qui renforce la protection des données et l'intégrité du système.

**eManager 2** comprend également une suite logicielle qui facilite à la fois la configuration de l'équipement et le développement d'applications. Cette suite intègre des outils tels que Node-RED, ChirpStack et les piles TICK et MING.

L'équipement dispose d'un accès à un référentiel de paquets en ligne, qui permet d'installer facilement des composants supplémentaires tels que des bases de données, des serveurs VPN et des conteneurs Docker, entre autres.





# eManager 2 Pro Dual Ethernet

Contrôleurs IoT programmables de 2e génération

Code: D3040000G0000

## Spécifications

### Alimentation en courant alternatif

|                  |               |
|------------------|---------------|
| Fréquence        | 47 ... 63 Hz  |
| Tension nominale | 85 ... 264 V~ |

### Alimentation en courant continu

|                  |                 |
|------------------|-----------------|
| Tension nominale | 120 ... 300 Vdc |
|------------------|-----------------|

### Caractéristiques mécaniques

|                                   |  |
|-----------------------------------|--|
| Taille (mm) larg. x haut. x prof. | 88 x 99.6 x 78.4 (mm)                    |
| Boîtier                           | Polycarbonate UL94 - V0 auto-extinguible |
| Fixation                          | Rail DIN                                 |
| Poids (kg)                        | 0,246                                    |

### Caractéristiques environnementales

|                                       |          |
|---------------------------------------|----------|
| Degré de protection                   | IP 30    |
| Humidité relative (sans condensation) | 5...95 % |

### Circuit de mesure de tension

|                          |               |
|--------------------------|---------------|
| Catégorie d'installation | CAT III 300 V |
|--------------------------|---------------|

### Réseau de communication

|                         |                           |
|-------------------------|---------------------------|
| Technologie / Interface | Ethernet 10/100/1000 Mbps |
|-------------------------|---------------------------|

### Unité de contrôle

|                   |                        |
|-------------------|------------------------|
| Horloge           | RTC                    |
| CPU               | ARM Cortex A53 1.6 GHz |
| Mémoire PSRAM     | 4 GB                   |
| Mémoire flash SPI | 16 GB eMMC             |

### Règlementation

|   |               |
|---|---------------|
| Sécurité électrique, Altitude maximale (m)    | 2000          |
| Sécurité électrique, Catégorie d'installation | CAT III 300 V |

### Sécurité électrique

|                    |        |
|--------------------|--------|
| Classe d'isolement | 3 kVac |
|--------------------|--------|

### Communication série

|                    |   |
|--------------------|---|
| Technologie / Type | RS-232 (full-duplex) / RS-485 (half-duplex) / CAN-FD (semi-duplex) Isolation galvanique |
|--------------------|---|



## eManager 2 Pro Dual Ethernet

Contrôleurs IoT programmables de 2e génération

Code: D3040000G0000

### Communication sans fil

|                    |                                  |
|--------------------|----------------------------------|
| Bande              | 802.11 a/b/g/n/ac (2.4 - 5 GHz.) |
| Technologie / Type | Wi-Fi                            |

### eManager 2 Essential

Contrôleurs IoT programmables de 2e génération

| CODE                        | TYPE                         | Tension alimentation            | CPU                  | Communications  | Mémoire           | Entrées numériques | N° relais | Entrées analogiques | Módulos |
|-----------------------------|------------------------------|---------------------------------|----------------------|---|-------------------|--------------------|-----------|---------------------|---------|
| <b>eManager 2 Essential</b> |                              |                                 |                      |   |                   |                    |           |                     |         |
| D20400.                     | eManager 2                   | 85 ... 264 V- / 120 ... 300 Vcc | ARM Cortex A53 Basic | RS232/485   CAN BUS   Ethernet   Wi-Fi                  | 1 GB   8 GB eMMC  | -                  | -         | -                   | 3       |
| D20401.                     | eManager 2 (DC)              | 9...36 Vcc                      | ARM Cortex A53 Basic | RS232/485   CAN BUS   Ethernet   Wi-Fi                  | 1 GB   8 GB eMMC  | -                  | -         | -                   | 3       |
| D20440.                     | eManager 2 NB-IoT & LTE-M    | 85 ... 264 V- / 120 ... 300 Vcc | ARM Cortex A53 Basic | RS232/485   CAN BUS   Ethernet   Wi-Fi   NB-IoT & LTE-M | 1 GB   8 GB eMMC  | -                  | -         | -                   | 4       |
| D20450.                     | eManager 2 4G                | 85 ... 264 V- / 120 ... 300 Vcc | ARM Cortex A53 Basic | RS232/485   CAN BUS   Ethernet   Wi-Fi   4G             | 1 GB   8 GB eMMC  | -                  | -         | -                   | 4       |
| D30400.                     | eManager 2 Pro               | 85 ... 264 V- / 120 ... 300 Vcc | ARM Cortex A53 Pro   | RS232/485   CAN BUS   Ethernet   Wi-Fi                  | 4 GB   16 GB eMMC | -                  | -         | -                   | 3       |
| D3040000G0000               | eManager 2 Pro Dual Ethernet | 85 ... 264 V- / 120 ... 300 Vcc | ARM Cortex A53 Pro   | RS232/485   CAN BUS   Ethernet x2   Wi-Fi               | 4 GB   16 GB eMMC | -                  | -         | -                   | 4       |
| D30450.                     | eManager 2 Pro 4G            | 85 ... 264 V- / 120 ... 300 Vcc | ARM Cortex A53 Pro   | RS232/485   CAN BUS   Ethernet   Wi-Fi   4G             | 4 GB   16 GB eMMC | -                  | -         | -                   | 4       |
| D3045000H0000               | eManager 2 Pro 4G LoRaWAN BS | 85 ... 264 V- / 120 ... 300 Vcc | ARM Cortex A53 Pro   | RS232/485   CAN BUS   Ethernet   Wi-Fi   4G   LoRaWAN   | 4 GB   16 GB eMMC | -                  | -         | -                   | 5       |



## eManager 2 Pro Dual Ethernet

---

Contrôleurs IoT programmables de 2e génération

Code: D3040000G0000

## Dimensions

---

