

eManager Pro 4G

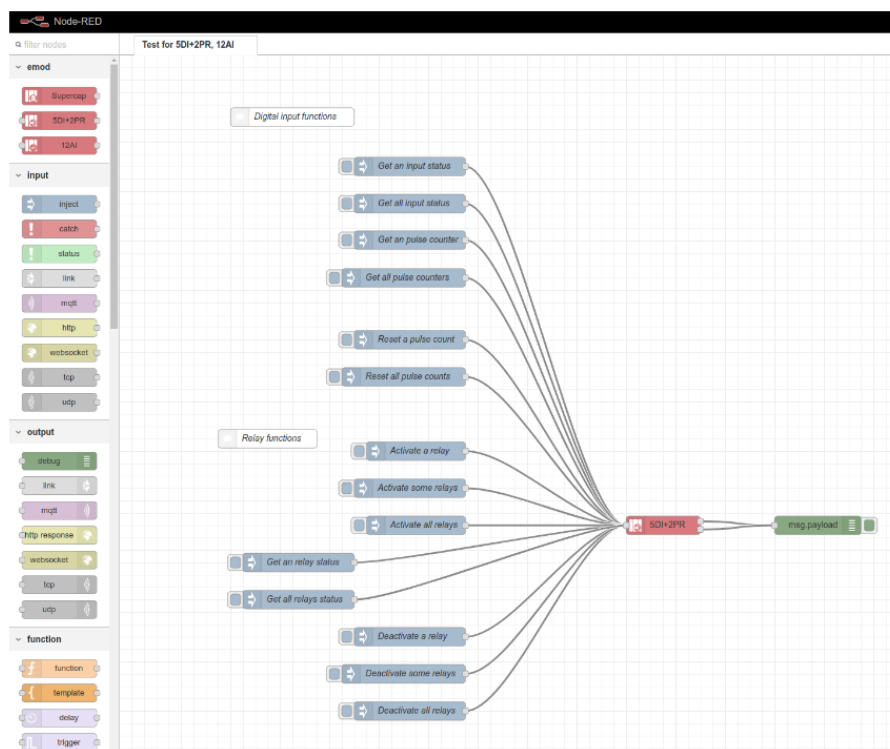
eManager Pro 4G, Contrôleur ARM

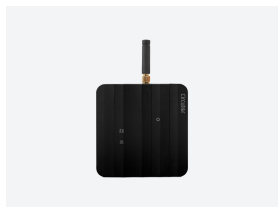
Code: D30020.

- > Mémoire: 512 MB | 8 GB eMMC
- > Modules: 5
- > Communications: RS232/485 | Ethernet | Wi-Fi | 4G EMEA
- > Tension alimentation: 85 ... 264 V~ / 120 ... 300 Vcc
- > CPU: ARM Cortex A7 800 MHz

La description

eManager Essentials est un contrôleur IoT industriel équipé d'une unité de contrôle haute performance avec un système Linux Yocto embarqué et un logiciel Node-RED entièrement intégré. Il comprend des communications RS-232/485, Ethernet et Wi-Fi. Il se décline en deux versions, **eManager** et **eManager Pro**, extensibles grâce à un large éventail de modules d'extension.





eManager Pro 4G

Code: D30020.

Spécifications

Alimentation en courant alternatif

Consommation	8,8 ... 10,5 VA
Fréquence	47 ... 63 Hz
Tension nominale	85 ... 264 V~

Alimentation en courant continu

Consommation	6,4 ... 6,5 W
Tension nominale	120 ... 300 Vdc

Caractéristiques électriques

Niveau d'isolation	3 kVac
--------------------	--------

Caractéristiques mécaniques

Taille (mm) larg. x haut. x prof.	88 x 89 x 48 (mm)
Boîtier	Polycarbonate UL94 - Self-extinguishing V10
Fixation	DIN rail 46277 (EN 50022)
Poids (kg)	0,21

Caractéristiques environnementales

Degré de protection	IP 20
Humidité relative (sans condensation)	5...95 %
Température de travail	-20...+50 °C

Réseau de communication

Technologie / Type	Ethernet 10/100 Mbps
--------------------	----------------------

Unité de contrôle

Horloge	RTC
CPU	ARM Cortex A7 800 MHz
Mémoire PSRAM	512 MB
Mémoire flash SPI	8 GB eMMC

Règlementation

Sécurité électrique, Altitude maximale (m)	2000
Sécurité électrique, Catégorie d'installation	CAT III 300 V
Sécurité électrique, Degré de contamination	Double-insulated electric shock protection class II (IEC 61010)
Règlementation	UNE EN 61010-1, UNE-EN 61000-6-2, UNE-EN 61000-6-4

Sécurité électrique

Classe d'isolement	3 kVac
--------------------	--------



eManager Pro 4G

Code: D30020.

Communication radio

Bande	LTE-FDD B1/B3/B7/B8/B20/B28A, WCDMA B1/B8 & GSM/EDGE B3/B8
Technologie / Type	4G EMEA

Communication série

Technologie / Type	RS-232 (full-duplex) / RS-485 (half-duplex) Isolation galvanique
--------------------	--

Communication sans fil

Bande	802.11 b/g/n (2.4 GHz.)
Technologie / Type	Wi-Fi

eManager Essential

Contrôleurs programmables IoT

CODE	TYPE	CPU	Mémoire	Communications	Tension alimentation
eManager Essential					
D20000.	eManager	ARM Cortex A7 700 MHz	256 MB 512 MB NAND	RS232/485 Ethernet Wi-Fi	85 ... 264 V~ / 120 ... 300 Vcc
D20010.	eManager GPRS	ARM Cortex A7 700 MHz	256 MB 512 MB NAND	RS232/485 Ethernet Wi-Fi GPRS	85 ... 264 V~ / 120 ... 300 Vcc
D20011.	eManager GPRS DC	ARM Cortex A7 700 MHz	256 MB 512 MB NAND	RS232/485 Ethernet Wi-Fi GPRS	9...36 Vcc
D30000.	eManager Pro	ARM Cortex A7 800 MHz	512 MB 8 GB eMMC	RS232/485 Ethernet Wi-Fi	85 ... 264 V~ / 120 ... 300 Vcc
D30001.	eManager Pro (DC)	ARM Cortex A7 800 MHz	512 MB 8 GB eMMC	RS232/485 Ethernet Wi-Fi	9...36 Vcc
D30010.	eManager Pro GPRS	ARM Cortex A7 800 MHz	512 MB 8 GB eMMC	RS232/485 Ethernet Wi-Fi GPRS	85 ... 264 V~ / 120 ... 300 Vcc
D30020.	eManager Pro 4G	ARM Cortex A7 800 MHz	512 MB 8 GB eMMC	RS232/485 Ethernet Wi-Fi 4G EMEA	85 ... 264 V~ / 120 ... 300 Vcc
D300200C0000	eManager Pro 4G SC	ARM Cortex A7 800 MHz	512 MB 8 GB eMMC	RS232/485 Ethernet Wi-Fi 4G EMEA	85 ... 264 V~ / 120 ... 300 Vcc
D30030.	eManager Pro 4G (LATAM/AUX)	ARM Cortex A7 800 MHz	512 MB 8 GB eMMC	RS232/485 Ethernet Wi-Fi 4G LATAM,AUS,NZ	85 ... 264 V~ / 120 ... 300 Vcc