

eManager 2 NB-IoT & LTE-M

eManager 2 NB-IoT & LTE-M, Contrôleur ARM

Code: D20440.

- > Mémoire: 1 GB | 8 GB eMMC
- > Modules: 4
- > Communications: RS232/485 | CAN BUS | Ethernet | Wi-Fi | NB-IoT & LTE-M
- > Tension alimentation: 85 ... 264 V~ / 120 ... 300 Vcc
- > CPU: ARM Cortex A53 Basic

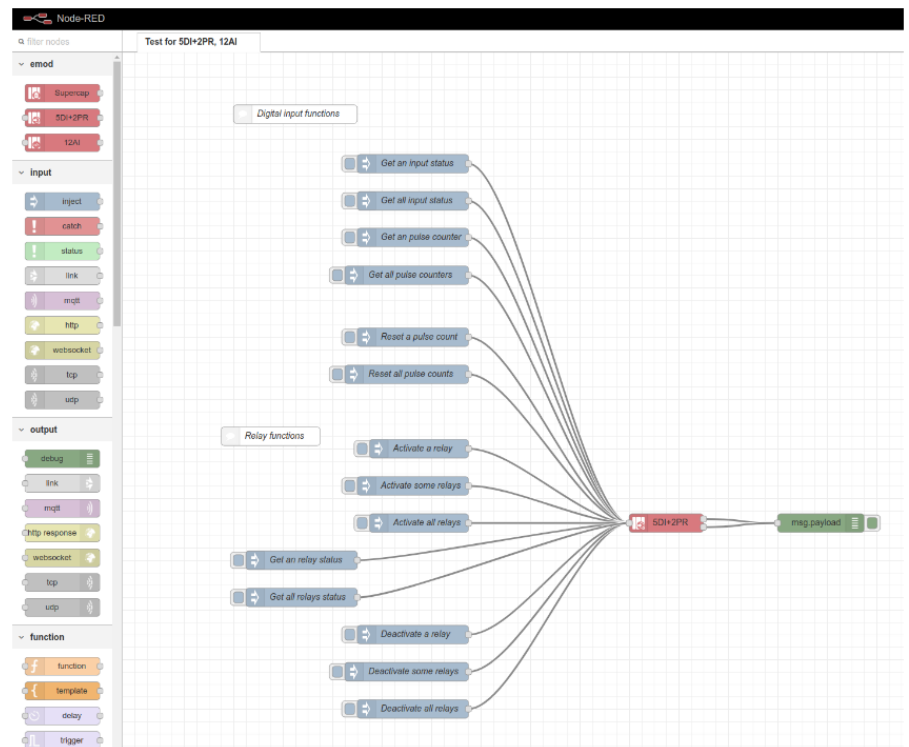
La description

eManager 2 est un équipement industriel OEM haute performance, conçu avec un système embarqué basé sur Linux Yocto. Son architecture flexible en fait une solution idéale pour les applications d'automatisation, l'IoT industriel et le contrôle à distance.

L'équipement intègre des communications série RS-232 et RS-485, un bus CAN FD, une interface réseau Ethernet et une connectivité Wi-Fi. Il intègre une puce de sécurité TPM 2.0, qui renforce la protection des données et l'intégrité du système.

eManager 2 comprend également une suite logicielle qui facilite à la fois la configuration de l'équipement et le développement d'applications. Cette suite intègre des outils tels que Node-RED, ChirpStack et les piles TICK et MING.

L'équipement dispose d'un accès à un référentiel de paquets en ligne, qui permet d'installer facilement des composants supplémentaires tels que des bases de données, des serveurs VPN et des conteneurs Docker, entre autres.





eManager 2 NB-IoT & LTE-M

Contrôleurs IoT programmables de 2e génération

Code: D20440.

Spécifications

Alimentation en courant alternatif

Fréquence	47 ... 63 Hz
Tension nominale	85 ... 264 V~

Alimentation en courant continu

Tension nominale	120 ... 300 Vdc
------------------	-----------------

Caractéristiques mécaniques

Taille (mm) larg. x haut. x prof.	88 x 108.7 x 78.4 (mm)
Boîtier	Polycarbonate UL94 - V0 auto-extinguible
Fixation	Rail DIN
Poids (kg)	0,26

Caractéristiques environnementales

Degré de protection	IP 30
Humidité relative (sans condensation)	5...95 %

Circuit de mesure de tension

Catégorie d'installation	CAT III 300 V
--------------------------	---------------

Réseau de communication

Technologie / Interface	Ethernet 10/100/1000 Mbps
-------------------------	---------------------------

Unité de contrôle

Horloge	RTC
CPU	ARM Cortex A53 1.6 GHz
Mémoire PSRAM	1 GB
Mémoire flash SPI	8 GB eMMC

Règlementation

Sécurité électrique, Altitude maximale (m)	2000
Sécurité électrique, Catégorie d'installation	CAT III 300 V

Sécurité électrique

Classe d'isolement	3 kVac
--------------------	--------

Communication radio

Bande	NB-IoT B1/B2/B3/B4/B5/B8/B12/B13/B18/B19/B20/B25/B28/B66/B71/B85, LTE - M B1/B2/B3/B4/B5/B8/B12/B13/B18/B19/B20/B25/B26/B27/B28/B66/B85,
-------	--



eManager 2 NB-IoT & LTE-M

Contrôleurs IoT programmables de 2e génération

Code: D20440.

Technologie / Type	EGSM 900, GSM 850, DCS 1800 & PCS 1900 NB-IoT & LTE-M
--------------------	--

Communication série

Technologie / Type	RS-232 (full-duplex) / RS-485 (half-duplex) / CAN-FD (semi-duplex) Isolation galvanique
--------------------	---

Communication sans fil

Bande	802.11 a/b/g/n/ac (2.4 - 5 GHz.)
Technologie / Type	Wi-Fi

eManager 2 Essential

Contrôleurs IoT programmables de 2e génération

CODE	TYPE	Tension alimentation	CPU	Communications	Mémoire	Entrées numériques	N° relais	Entrées analogiques	Módulos
eManager 2 Essential									
D20400.	eManager 2	85 ... 264 V~ / 120 ... 300 Vcc	ARM Cortex A53 Basic	RS232/485 CAN BUS Ethernet Wi-Fi	1 GB 8 GB eMMC	-	-	-	3
D20401.	eManager 2 (DC)	9...36 Vcc	ARM Cortex A53 Basic	RS232/485 CAN BUS Ethernet Wi-Fi	1 GB 8 GB eMMC	-	-	-	3
D20440.	eManager 2 NB-IoT & LTE-M	85 ... 264 V~ / 120 ... 300 Vcc	ARM Cortex A53 Basic	RS232/485 CAN BUS Ethernet Wi-Fi NB-IoT & LTE-M	1 GB 8 GB eMMC	-	-	-	4
D20450.	eManager 2 4G	85 ... 264 V~ / 120 ... 300 Vcc	ARM Cortex A53 Basic	RS232/485 CAN BUS Ethernet Wi-Fi 4G	1 GB 8 GB eMMC	-	-	-	4
D30400.	eManager 2 Pro	85 ... 264 V~ / 120 ... 300 Vcc	ARM Cortex A53 Pro	RS232/485 CAN BUS Ethernet Wi-Fi	4 GB 16 GB eMMC	-	-	-	3
D304000G0000	eManager 2 Pro Dual Ethernet	85 ... 264 V~ / 120 ... 300 Vcc	ARM Cortex A53 Pro	RS232/485 CAN BUS Ethernet x2 Wi-Fi	4 GB 16 GB eMMC	-	-	-	4
D30450.	eManager 2 Pro 4G	85 ... 264 V~ / 120 ... 300 Vcc	ARM Cortex A53 Pro	RS232/485 CAN BUS Ethernet Wi-Fi 4G	4 GB 16 GB eMMC	-	-	-	4
D3045000H0000	eManager 2 Pro 4G LoRaWAN BS	85 ... 264 V~ / 120 ... 300 Vcc	ARM Cortex A53 Pro	RS232/485 CAN BUS Ethernet Wi-Fi 4G LoRaWAN	4 GB 16 GB eMMC	-	-	-	5



eManager 2 NB-IoT & LTE-M

Contrôleurs IoT programmables de 2e génération

Code: D20440.

Dimensions

