



## eManager GPRS DC

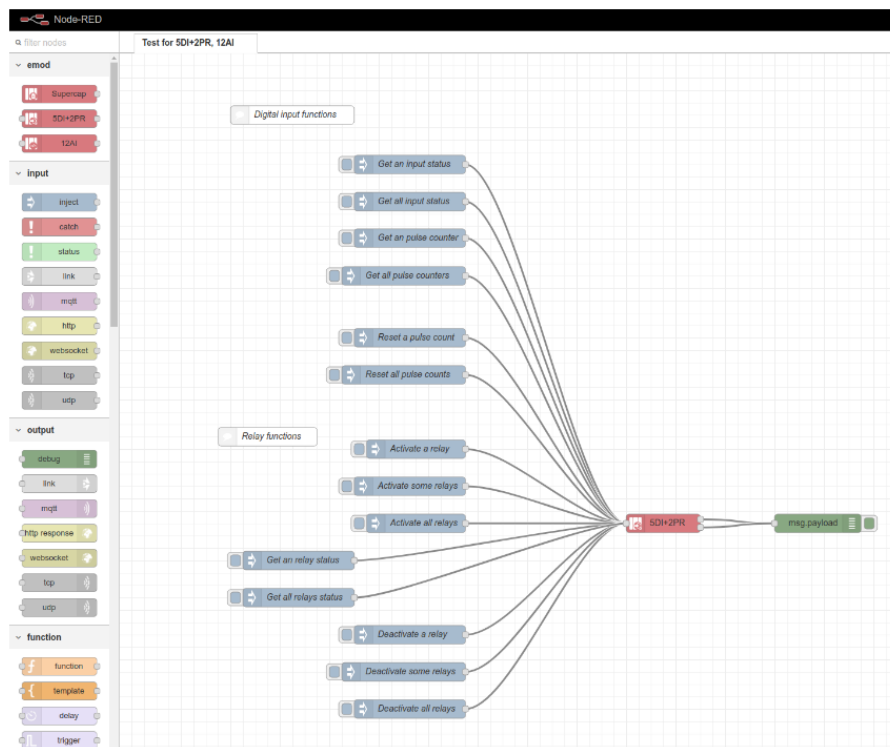
eManager GPRS DC, Contrôleur ARM

Code: D20011.

- > Mémoire: 256 MB | 512 MB NAND
- > Modules: 5
- > Communications: RS232/485 | Ethernet | Wi-Fi | GPRS
- > Tension alimentation: 9...36 Vcc
- > CPU: ARM Cortex A7 700 MHz

### La description

**eManager Essentials** est un contrôleur IoT industriel équipé d'une unité de contrôle haute performance avec un système Linux Yocto embarqué et un logiciel Node-RED entièrement intégré. Il comprend des communications RS-232/485, Ethernet et Wi-Fi. Il se décline en deux versions, **eManager** et **eManager Pro**, extensibles grâce à un large éventail de modules d'extension.





## eManager GPRS DC

Code: D20011.

### Spécifications

#### Alimentation en courant continu

Consommation	0,5 ... 10 W
Tension nominale	9...36 Vdc

#### Caractéristiques électriques

Niveau d'isolation	3 kVac
--------------------	--------

#### Caractéristiques mécaniques

Taille (mm) larg. x haut. x prof.	88 x 89 x 48 (mm)
Boîtier	Polycarbonate UL94 - V0 auto-extinguible
Fixation	DIN rail 46277 (EN 50022)
Poids (kg)	0,204

#### Caractéristiques environnementales

Degré de protection	IP 20
Humidité relative (sans condensation)	5...95 %
Température de travail	-20...+50 °C

#### Réseau de communication

Technologie / Interface	Ethernet 10/100 Mbps
-------------------------	----------------------

#### Unité de contrôle

Horloge	RTC
CPU	ARM Cortex A7 700 MHz
Mémoire PSRAM	258 MB
Mémoire flash SPI	512 MB NAND

#### Règlementation

Sécurité électrique, Altitude maximale (m)	2000
Sécurité électrique, Catégorie d'installation	CAT III 300 V
Sécurité électrique, Degré de contamination	Protection contre les chocs électriques par double isolation classe II (CEI 61010)
Règlementation	UNE EN 61010-1, UNE-EN 61000-6-2, UNE-EN 61000-6-4

#### Sécurité électrique

Classe d'isolement	3 kVac
--------------------	--------

#### Communication radio

Antenne	Externe
Bande	850 / 900 / 1800 / 1900 MHz
Technologie / Type	GPRS



## eManager GPRS DC

Code: D20011.

### Communication série

Technologie / Type	RS-232 (full-duplex) / RS-485 (half-duplex) Isolation galvanique
--------------------	--

### Communication sans fil

Bande	802.11 b/g/n (2.4 GHz.)
Technologie / Type	Wi-Fi

### eManager Essential

Contrôleurs programmables IoT

CODE	TYPE	CPU	Mémoire	Communications	Tension alimentation
<b>eManager Essential</b>					
D20000.	eManager	ARM Cortex A7 700 MHz	256 MB   512 MB NAND	RS232/485   Ethernet   Wi-Fi	85 ... 264 V~ / 120 ... 300 Vcc
D20010.	eManager GPRS	ARM Cortex A7 700 MHz	256 MB   512 MB NAND	RS232/485   Ethernet   Wi-Fi   GPRS	85 ... 264 V~ / 120 ... 300 Vcc
D20011.	eManager GPRS DC	ARM Cortex A7 700 MHz	256 MB   512 MB NAND	RS232/485   Ethernet   Wi-Fi   GPRS	9...36 Vcc
D30000.	eManager Pro	ARM Cortex A7 800 MHz	512 MB   8 GB eMMC	RS232/485   Ethernet   Wi-Fi	85 ... 264 V~ / 120 ... 300 Vcc
D30001.	eManager Pro (DC)	ARM Cortex A7 800 MHz	512 MB   8 GB eMMC	RS232/485   Ethernet   Wi-Fi	9...36 Vcc
D30010.	eManager Pro GPRS	ARM Cortex A7 800 MHz	512 MB   8 GB eMMC	RS232/485   Ethernet   Wi-Fi   GPRS	85 ... 264 V~ / 120 ... 300 Vcc
D30020.	eManager Pro 4G	ARM Cortex A7 800 MHz	512 MB   8 GB eMMC	RS232/485   Ethernet   Wi-Fi   4G EMEA	85 ... 264 V~ / 120 ... 300 Vcc
D30030.	eManager Pro 4G (LATAM/AUX)	ARM Cortex A7 800 MHz	512 MB   8 GB eMMC	RS232/485   Ethernet   Wi-Fi   4G LATAM,AUS,NZ	85 ... 264 V~ / 120 ... 300 Vcc