

CirBEON-63

CirBEON-63, Sensor para control dinámico potencia

Código: V42009.

> Potencia contratada (kW): 14,49

Descripción

La recarga de vehículos eléctricos en viviendas suele realizarse durante la noche, aprovechando las horas de menor consumo y con tarifas eléctricas más asequibles. Durante el proceso de carga es importante tener en cuenta el consumo de las cargas conectadas, así como la potencia demandada por el vehículo eléctrico ya que, si el consumo excede de la potencia contratada el relé integrado en el contador fiscal desconectará el suministro de la red.

Para evitar este problema, es necesaria la instalación del controlador **CirBEON**. Esta solución consta de un dispositivo de medida que ajusta de forma dinámica el consumo del vehículo eléctrico en función de la potencia disponible en la instalación. De esta forma, si durante la noche conectamos varias cargas además del vehículo eléctrico, el sistema reducirá la potencia demandada por el vehículo para no superar la potencia contratada de la instalación, evitando tanto la interrupción del suministro como tener que aumentar la potencia contratada de la instalación por el hecho de conectar tu vehículo eléctrico.

Aplicación

El modelo de **CirBEON** debe seleccionarse en función de la potencia contratada:

- 16 A para 3,68 kW
- 20 A para 4,60 kW
- 25 A para 5,75 kW
- 30 A para 6,90 kW
- 35 A para 8,05 kW
- 40 A para 9,20 kW
- 45 A para 10,35 kW
- 50 A para 11,50 kW
- 63 A para 14,49 kW



CirBEON-63

Código: V42009.

Especificaciones

Características eléctricas

Tensión de aislamiento entre terminales S1-S2	0.72/3 kV
---	-----------

Características ambientales

Grado de protección	IP 20
---------------------	-------

Características mecánicas

Envolvente	Poliéster
Peso Neto (kg)	0,065

Circuito de medida de corriente

Relación de transformación	63/0.05 A
----------------------------	-----------

Precisión de medidas

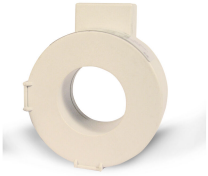
Precisión	Clase 1
-----------	---------

CirBEON

Sensor para el control dinámico de potencia de recarga

CÓDIGO	TIPO	Potencia contratada (kW)
V42001.	CirBEON-16	3,68
V42002.	CirBEON-20	4,6
V42003.	CirBEON-25	5,75
V42004.	CirBEON-30	6,9
V42005.	CirBEON-35	8,05
V42006.	CirBEON-40	9,2
V42007.	CirBEON-45	10,35
V42008.	CirBEON-50	11,5
V42009.	CirBEON-63	14,49

Compatible con equipos serie eHOME Distancia máxima con el equipo de recarga de 200 m. Encapsulado de poliéster, IP 20. Dimensiones: 60 x 32 mm



CirBEON-63

Código: V42009.

Conexiones

