

Código:

Descripción

El contador de facturación **CIRWATT B101** es un contador monofásico para uso residencial. Dispone de certificación IEC para realizar facturación de energía a usuarios finales. Dispone de precisión en Clase 1 para energía activa y hasta 3 tarifas programables.

El contador dispone de perfil de carga con más de 400 días de datos, 12 cierres de facturación y la posibilidad de registrar cualquier intento de intrusismo o fraude en un fichero especial de eventos y calidad de servicio. Para facilitar la lectura estos contadores disponen de un display retro-iluminado que permite poder leer fácilmente el consumo de energía eléctrica en lugares en los que no hay excesiva iluminación.

Aplicación

Contaje oficial de energía mediante comprobación por pantalla o por descarga de datos mediante puerto óptico.

El equipo dispone, según versión, de una entrada digital para el forzado de cambio de tarifa, especialmente diseñado para instalaciones con doble fuente de suministro, acumulando en tarifa 1 la energía de red y en tarifa 2 la energía de la segunda fuente en función del estado de la entrada digital.

Mediante la salida de pulsos, según versión, el contador se puede integrar con dispositivos LM para la recolección de pulsos, los cuales permiten centralizar los consumos energéticos y enviarlos de forma remota al sistema de gestión de datos PowerStudio.



Código:

Especificaciones

Alimentación en alterna

| | |
|-----------------|-------------------|
| Tolerancia | 80 % ... 115 % Un |
| Consumo | < 2 W; < 10 VA |
| Frecuencia | 50 / 60 Hz |
| Tensión nominal | 230 V |

Especificaciones batería

| | |
|-------------------------|--------------------|
| Garantía de rendimiento | > 20 years @ 30 °C |
| Tipo | Lithium |

Características mecánicas

| | |
|----------------------------------|---------------------|
| Tamaño (mm) ancho x alto x fondo | 129 x 215 x 62 (mm) |
| Envolvente | DIN 43859 |
| Peso Neto (kg) | 0,65 |

Características ambientales

| | |
|-------------------------------------|----------------|
| Humedad relativa (sin condensación) | 95 % max. |
| Temperatura de almacenamiento | -40 ... +85 °C |
| Temperatura de trabajo | -40 ... +70 °C |

Circuito de medida de tensión

| | |
|--------------------|------------------------|
| Conexionado | Asimétrica o Simétrica |
| Consumo | < 2 W; 10 VA |
| Frecuencia nominal | 50 / 60 Hz |
| Tensión nominal | 230 V |

Circuito de medida de corriente

| | |
|--------------------------------|--------|
| Corriente de referencia (Iref) | 5 A |
| Corriente máxima | 65 A |
| Corriente mínima de medida | 250 mA |

Interfaz de comunicación óptico

| | |
|-----------|-----------------------|
| Protocolo | IEC 62056-21 mode C |
| Tipo | Serial;bi-directional |

Interface usuario

| | |
|--------------------|-----------------|
| Resolución display | hasta 7 dígitos |
| Tipo display | LCD |

Memoria



Código:

| | |
|----------------------|--|
| Capacidad de memoria | Hasta 4 tarifas, perfil de carga opcional, 9600 registros para carga de perfiles |
| Tipo | FIFO |

Precisión de medidas

| | |
|------------------------------------|---|
| Medida de energía reactiva (kvarh) | IEC 62053-21 (Clase 2) |
| Medida de energía activa (kWh) | Clase 1 - IEC 62053-21 Clase B - EN 50470 |

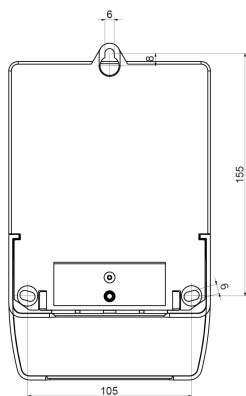
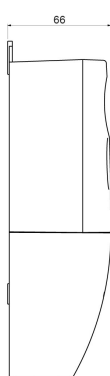
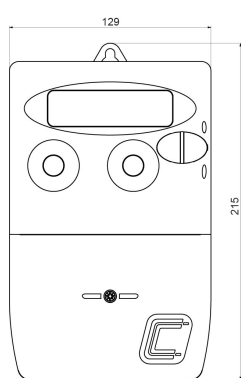
Prestaciones

| | |
|------------------------|----|
| Cierres de facturación | 15 |
|------------------------|----|



Código:

Dimensiones



Conexiones

