



210-ES7A-00B10

CIRWATT B 210-ES7A-00B10, Contador de energía monofásico

Código: QBM08M22 (CONSULTAR DISPONIBILIDAD)

- > Tarifa: 1
- > Entrada cambio tarifa: No
- > Certificación: MID
- > Clase (Activa/Reactiva): B (1)
- > Rango medida (V): 230
- > Rango medida(A): 5 (65)
- > Cuadrantes: Abs.
- > Frecuencia (Hz): 50

Especificaciones

Alimentación en alterna

Tolerancia	80 % ... 115 % Un
Consumo	< 2 W; < 10 VA
Frecuencia	50 / 60 Hz
Tensión nominal	127 / 230 V

Características mecánicas

Tamaño (mm) ancho x alto x fondo	125 x 93 x 44 (mm)
Envolvente	DIN 43859
Peso Neto (kg)	0,44

Características ambientales

Humedad relativa (sin condensación)	95 % max.
Temperatura de almacenamiento	-40 ... +85 °C
Temperatura de trabajo	-40 ... +70 °C

Circuito de medida de tensión

Conexionado	Asimétrica o Simétrica
Consumo	< 2 W; 10 VA
Frecuencia nominal	50 / 60 Hz
Tensión nominal	127 / 230 V

Circuito de medida de corriente

Corriente de referencia (Iref)	5 A
Corriente máxima	65 A
Corriente mínima de medida	250 mA

Interfaz de comunicación óptico

Protocolo	IEC 62056-21 mode C
Tipo	Serial;bi-direccional



210-ES7A-00B10

Contador monofásico CIRWATT B101

Código: QBM08M22

Interface usuario

Resolución display	hasta 8 dígitos
Tipo display	LCD

Memoria

Capacidad de memoria	Tarifa simple
Tipo	FIFO

Pila interna

Tipo	Lithium
Vida	> 20 years @ 30 °C

Precisión de medidas

Medida de energía activa (kWh)	Clase 1 - IEC 62053-21 Clase B - EN 50470
--------------------------------	---

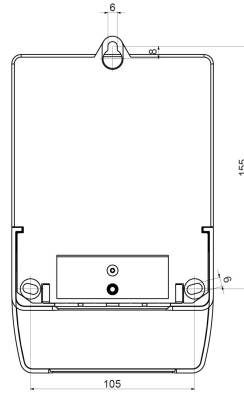
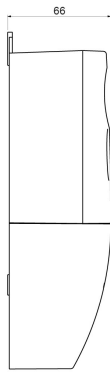
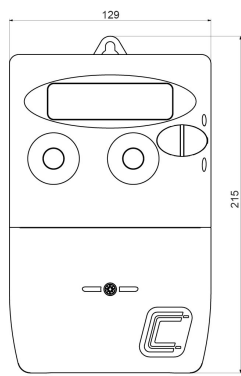


210-ES7A-00B10

Contador monofásico CIRWATT B101

Código: QBM08M22

Dimensiones



Conexiones

