



402-VT5A-80B10

402-VT5A-80B10, Contador trifásico conexión indirecta

Código: QBL80

- > Tipo Consumidor: 1
- > Comunicaciones: RS-485 | RS-485
- > Clase (Activa/Reactiva): 0.2S/0.5
- > Sistema: Trifásico
- > Medida: Indirecta
- > Rango medida (V): 3x57/100 ... 3x230/400
- > Rango medida (A): .../5
- > Cuadrantes: 4
- > Frecuencia (Hz): 50

Especificaciones

Alimentación en alterna

Tolerancia	80 % ... 115 % Un
Consumo	< 2 W; < 10 VA
Frecuencia	50 / 60 Hz
Tensión nominal	3 x 57 (100) V... 3 x 230 (400) V

Características mecánicas

Tamaño (mm) ancho x alto x fondo	172 x 255 x 67 (mm)
Envolvente	DIN 43859

Características ambientales

Humedad relativa (sin condensación)	95 % max.
Temperatura de almacenamiento	-40 ... +85 °C
Temperatura de trabajo	-25 ... +70 °C

Circuito de medida de tensión

Conexionado	Asimétrico
Consumo	< 2 W; 10 VA
Frecuencia nominal	50 / 60 Hz
Tensión nominal	3x57/100 ... 3x230/400 V

Circuito de medida de corriente

Consumo	< 0,1 V·A
Corriente de referencia (Iref)	.../ 5 A
Corriente máxima	10 A
Corriente mínima de medida	< 0,5 x Itr

Comunicaciones

Tipo	RS-485 / RS-485
------	-----------------



402-VT5A-80B10

Contador trifásico multifunción con conexión indirecta

Código: QBL80

Interfaz de comunicación óptico

Hardware	IEC 62056-21
Protocolo	REE, based on IEC 870-5-157
Tipo	Serial;bi-directional

Interface usuario

Resolución display	hasta 8 dígitos (8 mm)
Tipo display	LCD

Memoria

Capacidad de memoria	Datos: memoria no-volátil, Setup y eventos: serial-flash
Tiempo registro	4000
Tipo	Serial flash

Normas

Normas	UNE-EN 50470-1 (Equipos de medida de la energía eléctrica (c.a.). Parte 1: Requisitos generales, ensayos y condiciones de ensayo. Equipos de medida - índices de clase B-) UNE-EN 50470-3 (Equipos de medida de la energía eléctrica (c.a.). Parte 3: Requisitos particulares. Contadores estáticos de energía activa - índices de clasificación B-) IEC 62052-11, IEC 62053-21, IEC 62053-22 (Normas para contadores estáticos de energía activa para corriente alterna de clase 0.2s, 0.5s) UNE-EN 55022 (Emisiones conducidas: Clase B, Emisiones radiadas: Clase B) UNE-EN 61000-4-2, UNE-EN 61000-4-3, UNE-EN 61000-4-4, UNE-EN 61000-4-5, UNE-EN 61000-4-6, UNE-EN 61000-4-8, UNE-EN 61000-4-11
--------	---

Pila interna

Tipo	Lithium
Vida	> 20 years @ 30 °C

PLC

Hardware	CENELEC A or CENELEC B
Protocolo	CirPLC & PEP (PLC Encapsulated Protocol)
Sistema de modulación	DSCK con sistema de repetidores

Precisión de medidas

Medida de energía reactiva (kvarh)	IEC 62053-23 (Clase 0,5 / 1 / 2)
Medida de energía activa (kWh)	IEC 62053-22 (Clase 0,2S)

Prestaciones

Cierres de facturación	12 cierres por contrato. Fecha y hora programable
Curva de carga	2 curvas de carga, tiempo de integración programable (1 ... 253 min)
Opcional	Comunicaciones: RS-232 / PLC ,RS-485 / PLC, RS-232 / RS-232 , RS-485 / RS-485, RS-232 / RS-485, RS-232 / Ethernet, R-485 / Ethernet Tarjetas de expansión: Sin entradas / salidas, 4 salidas relé (Indicador de Tarifa), 2 entradas relé / 4 salidas impulsos, 4 entradas de impulsos, Medida de corriente diferencial,



402-VT5A-80B10

Contador trifásico multifunción con conexión indirecta

Código: QBL80

2 salidas relé / 2 salidas de impulsos, / 2 entradas de impulsos

Programación tarifas

12 jornadas 10 tipos de datos 9 tipos de tarifas 30 días festivos 12 días especiales

Reloj

Fuente	Oscilador compensado en temperatura
Precisión (EN 61038)	< 0,5 s / day (23 °C)
Tipo	Calendario Gregoriano

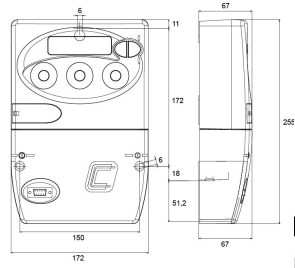
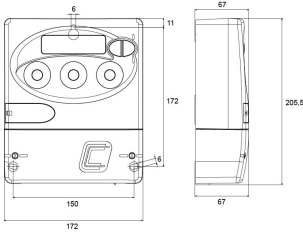


402-VT5A-80B10

Contador trifásico multifunción con conexión indirecta

Código: QBL80

Dimensiones



Conexiones

