



PS HDR-30-12

PS HDR-30-12, Fuente alimentación 12 Vcc, 2A,

Código: Q4994L.

Especificaciones

Alimentación en alterna

Frecuencia	47 ~ 63 Hz
Tensión nominal	85 ... 264 Vca ($\pm 5\%$)

Alimentación en continua

Tensión nominal	120 ... 370 Vcc ($\pm 5\%$)
-----------------	-------------------------------

Características mecánicas

Tamaño (mm) ancho x alto x fondo	35 x 90 x 54.5 (mm)
Peso Neto (kg)	0,1

Características ambientales

Humedad relativa (sin condensación)	20 ... 90 %
Temperatura de trabajo	-40 ... +85 °C

Normas

Certificaciones	UL62368-1, UL508, TÜV, EAC (TP TC 004), BSMI, BIS
Seguridad eléctrica, Altitud máx. (m)	2000
Seguridad eléctrica, Categoría de la instalación	CAT II
Seguridad eléctrica, Clase de aislamiento	Clase II
Normas	EN61558, EN50178, EN60664-1, EN62477-1, UL62368-1, UL508, BS EN/EN61558-2-16, BS EN/EN61558-1, IEC62368-1, EAC TP TC 004, BSMI CNS15598-1, BIS IS13252 (Part 1):2010 / IEC 60950-1:2006, EN55032 (CISPR32) Class B, EN61000-3-2 Class A, EN61000-3-3, EN61000-4-2, EN61000-4-3, EN61000-4-4, EN61000-4-5, EN61000-4-6, EN61000-4-8, EN61000-4-11, IEC60068-2-6

Fuente de alimentación

Tensión / Corriente máxima de salida	12 Vcc / 2 A
--------------------------------------	--------------

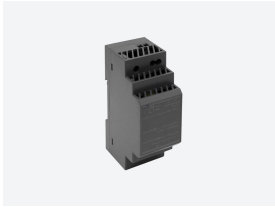
Salida de fuente de alimentación

Potencia	24 W
Tensión	12 Vcc

Fuente Alimentación

Fuente Alimentación

CÓDIGO	TIPO	Descripción
Q4994L.	PS HDR-30-12	Fuente alimentación 12 Vcc



PS HDR-30-12

Router industrial

Código: Q4994L.
