



## TRM30 150/5A

TRM30 150/5A, Transformador de medida encapsulados en resina, diámetro 30 mm

Código: P50103.

- > Diámetro interior (mm): 30
- > Sistema: Monofásico
- > Clase 1 Potencia (VA): 5
- > Rango medida (A): 150/5
- > Corriente de entrada: 150 A
- > Tipo transformador: Encapsulados en resina

### Descripción

Transformador de corriente resinado, barra pasante. Otras características:

- Desde 75 hasta 5000 A
- Diámetro interior desde 30 hasta 180 mm, según tipo
- Secundario .../5 A ( .../1 A bajo demanda)

### Aplicación

Estos transformadores están pensados para convertir corrientes nominales de cualquier instalación a valores de corriente adaptadas para los equipos de medida. Su resina sintética permite aumentar su resistencia a condiciones ambientales adversas.



## TRM30 150/5A

Transformadores de medida, encapsulados en resina

Código: P50103.

### Especificaciones

#### Características eléctricas

|   |                |
|---|----------------|
| Potencia                                      | 5 VA (clase 1) |
| Tensión de aislamiento entre terminales S1-S2 | 3 kV           |

#### Características mecánicas

|                                  |                                     |
|----------------------------------|-------------------------------------|
| Tamaño (mm) ancho x alto x fondo | 110 x 147 x 50 (mm)                 |
| Envolvente                       | Resina sintética autoextinguible V0 |
| Peso Neto (kg)                   | 1,2                                 |

#### Características ambientales

|               |                   |
|---------------|-------------------|
| Clase térmica | Clase B (+130 °C) |
|---------------|-------------------|

#### Características técnicas específicas de los sensores de corriente

|                          |               |
|--------------------------|---------------|
| Diámetro interior Ø (mm) | 30            |
| Tensión de trabajo       | 0,72 kV~ max. |

#### Circuito de medida de corriente

|  |                     |
|--|---------------------|
| Frecuencia nominal                                     | 50 / 60 Hz          |
| Corriente primaria medida                              | 150 A               |
| Intensidad dinámica (I <sub>dyn</sub> )                | 2,5 I <sub>th</sub> |
| Intensidad térmica de cortocircuito (I <sub>th</sub> ) | 60 I <sub>n</sub>   |
| Relación de transformación                             | ... / 5 A           |

#### Normas

|        |                              |
|--------|------------------------------|
| Normas | IEC 60044-1 / UNE EN 60044-1 |
|--------|------------------------------|

#### TRM

Transformadores de medida encapsulados en resina

| CÓDIGO       | TIPO         | Rango medida (A) | Diámetro interior (mm) | Clase 0,5 Potencia (VA) | Clase 1 Potencia (VA) |
|--------------|--------------|------------------|------------------------|-------------------------|-----------------------|
| <b>TRM30</b> |              |                  |                        |                         |                       |
| P50101.      | TRM30 75/5A  | 75/5             | 30                     | -                       | 2                     |
| P50102.      | TRM30 100/5A | 100/5            | 30                     | -                       | 5                     |
| P50103.      | TRM30 150/5A | 150/5            | 30                     | -                       | 5                     |
| P50104.      | TRM30 200/5A | 200/5            | 30                     | 10                      | -                     |
| P50105.      | TRM30 250/5A | 250/5            | 30                     | 15                      | -                     |
| P50106.      | TRM30 300/5A | 300/5            | 30                     | 20                      | -                     |



## TRM30 150/5A

Transformadores de medida, encapsulados en resina

Código: P50103.

| CÓDIGO        | TIPO           | Rango medida (A) | Diámetro interior (mm) | Clase 0,5 Potencia (VA) | Clase 1 Potencia (VA) |
|---------------|----------------|------------------|------------------------|-------------------------|-----------------------|
| P50107.       | TRM30 400/5A   | 400/5            | 30                     | 25                      | -                     |
| <b>TRM40</b>  |                |                  |                        |                         |                       |
| P50111.       | TRM40 150/5A   | 150/5            | 40                     | 5                       | -                     |
| P50112.       | TRM40 200/5A   | 200/5            | 40                     | 7,5                     | -                     |
| P50113.       | TRM40 250/5A   | 250/5            | 40                     | 10                      | -                     |
| P50114.       | TRM40 300/5A   | 300/5            | 40                     | 15                      | -                     |
| P50115.       | TRM40 400/5A   | 400/5            | 40                     | 20                      | -                     |
| P50116.       | TRM40 500/5A   | 500/5            | 40                     | 25                      | -                     |
| P50117.       | TRM40 600/5A   | 600/5            | 40                     | 30                      | -                     |
| P50118.       | TRM40 800/5A   | 800/5            | 40                     | 35                      | -                     |
| <b>TRM60</b>  |                |                  |                        |                         |                       |
| P50121.       | TRM60 250/5A   | 250/5            | 60                     | 5                       | -                     |
| P50122.       | TRM60 300/5A   | 300/5            | 60                     | 7,5                     | -                     |
| P50123.       | TRM60 400/5A   | 400/5            | 60                     | 10                      | -                     |
| P50124.       | TRM60 500/5A   | 500/5            | 60                     | 15                      | -                     |
| P50125.       | TRM60 600/5A   | 600/5            | 60                     | 20                      | -                     |
| P50126.       | TRM60 800/5A   | 800/5            | 60                     | 25                      | -                     |
| P50127.       | TRM60 1000/5A  | 1000/5           | 60                     | 30                      | -                     |
| P50128.       | TRM60 1200/5A  | 1200/5           | 60                     | 35                      | -                     |
| <b>TRM80</b>  |                |                  |                        |                         |                       |
| P50131.       | TRM80 500/5A   | 500/5            | 80                     | 5                       | -                     |
| P50132.       | TRM80 600/5A   | 600/5            | 80                     | 7,5                     | -                     |
| P50133.       | TRM80 750/5A   | 750/5            | 80                     | 10                      | -                     |
| P50134.       | TRM80 1000/5A  | 1000/5           | 80                     | 15                      | -                     |
| P50135.       | TRM80 1500/5A  | 1500/5           | 80                     | 20                      | -                     |
| P50136.       | TRM80 2000/5A  | 2000/5           | 80                     | 25                      | -                     |
| P50137.       | TRM80 2500/5A  | 2500/5           | 80                     | 30                      | -                     |
| <b>TRM100</b> |                |                  |                        |                         |                       |
| P50141.       | TRM100 750/5A  | 750/5            | 100                    | 15                      | -                     |
| P50142.       | TRM100 1000/5A | 1000/5           | 100                    | 20                      | -                     |
| P50144.       | TRM100 1500/5A | 1500/5           | 100                    | 20                      | -                     |
| P50145.       | TRM100 2000/5A | 2000/5           | 100                    | 20                      | -                     |
| P50146.       | TRM100 2500/5A | 2500/5           | 100                    | 20                      | -                     |
| P50147.       | TRM100 3000/5A | 3000/5           | 100                    | 25                      | -                     |
| <b>TRM140</b> |                |                  |                        |                         |                       |
| P50151.       | TRM140 1000/5A | 1000/5           | 140                    | 15                      | -                     |
| P50152.       | TRM140 1250/5A | 1250/5           | 140                    | 20                      | -                     |
| P50153.       | TRM140 1500/5A | 1500/5           | 140                    | 25                      | -                     |



## TRM30 150/5A

Transformadores de medida, encapsulados en resina

Código: P50103.

| CÓDIGO        | TIPO           | Rango medida (A) | Diámetro interior (mm) | Clase 0,5 Potencia (VA) | Clase 1 Potencia (VA) |
|---------------|----------------|------------------|------------------------|-------------------------|-----------------------|
| P50154.       | TRM140 2000/5A | 2000/5           | 140                    | 30                      | -                     |
| P50155.       | TRM140 2500/5A | 2500/5           | 140                    | 35                      | -                     |
| P50156.       | TRM140 3000/5A | 3000/5           | 140                    | 35                      | -                     |
| P50157.       | TRM140 4000/5A | 4000/5           | 140                    | 35                      | -                     |
| <b>TRM180</b> |                |                  |                        |                         |                       |
| P50161.       | TRM180 1250/5A | 1250/5           | 180                    | 15                      | -                     |
| P50162.       | TRM180 1500/5A | 1500/5           | 180                    | 20                      | -                     |
| P50163.       | TRM180 2000/5A | 2000/5           | 180                    | 20                      | -                     |
| P50164.       | TRM180 2500/5A | 2500/5           | 180                    | 20                      | -                     |
| P50165.       | TRM180 3000/5A | 3000/5           | 180                    | 20                      | -                     |
| P50166.       | TRM180 4000/5A | 4000/5           | 180                    | 20                      | -                     |
| P50167.       | TRM180 5000/5A | 5000/5           | 180                    | 20                      | -                     |

Para otras configuraciones ver tabla de prestaciones adicionales

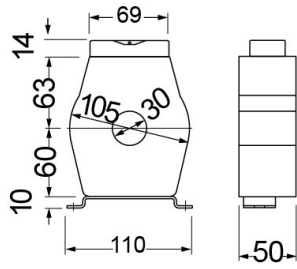


## TRM30 150/5A

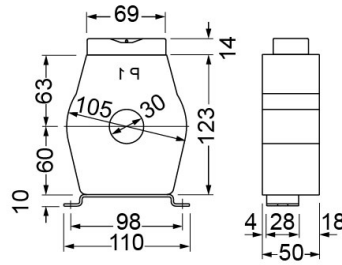
Transformadores de medida, encapsulados en resina

Código: P50103.

### Dimensiones



TRM 30



TRM 30

