



WI/TS

WI/TS, Relés detector de corriente

Código: P32010. **CONSULTAR DISPONIBILIDAD**

- > Tiempo disparo (regulable): 0,5 ... 30 s
- > Margen de ajuste (regulable): s / transf. ... / 5 A

Descripción

Los detectores de corriente **WI** son dispositivos electrónicos con un relé de salida que conecta o desconecta según el nivel de corriente detectado en el circuito.

- Nivel de disparo es ajustable mediante un potenciómetro situado en la parte frontal.
- Rearme se produce automáticamente con una corriente un 10 % inferior a la de disparo (Histéresis).
- Retardo: permite ajustar por separado los tiempos de conexión y desconexión del relé de salida.
- Medida corriente según tipo:
 - Con transformador de corriente incorporado (diámetro útil: 25 mm)
 - Transformador separado, entrada... / 5 A ~

Aplicación

Los **WI** se pueden utilizar para toda aplicación que hay que hacer un control de carga:

- Alimentadores para molinos o machacadoras de áridos.
- Cargas en máquinas de extrusión
- Control de bombas
- Carga en motores, etc.



WI/TS

Relé de control detector de corriente

Código: P32010.

Especificaciones

Alimentación en alterna

Frecuencia	50 Hz
Tensión nominal	220-240 V~ (-15%, +10%)

Características mecánicas

Tamaño (mm) ancho x alto x fondo	70 x 87 x 75 (mm)
Peso Neto (kg)	0,17

Circuito de medida de tensión

Tensión de aislamiento	2,5 kV
------------------------	--------

Salidas digitales de relé

AC11 Ie/Ue	0,8 A / 240 V~
DC11 Ie/Ue	1,6 A / 30 Vcc
Corriente térmica (Ith)	5 A
Tensión de aislamiento	250 V ~
Vida eléctrica	1 x 10 ⁵
Vida mecánica	2 x 10 ⁶

Protección diferencial

Sensibilidad (IΔn), A	s / transformador ... / 5A
Tiempo de retardo (tΔ)	0,5 ... 30 s

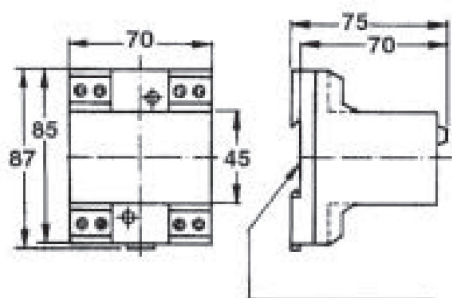


WI/TS

Relé de control detector de corriente

Código: P32010.

Dimensiones



DIN 46277 (EN 50022)
FIJACIÓN / FIXING

Conexiones

