



MT-FDE 160AIII

MT-FDE 160AIII, Magnetotérmico motorizado para corrientes superiores a 63 A, 3 polos

Código: P20D63.

> Polos: 3

> In (A): 160 A

Especificaciones

Alimentación en alterna

Frecuencia	50 ... 60 Hz
------------	--------------

Características mecánicas

Tamaño (mm) ancho x alto x fondo	81 x 130 x 185 (mm)
Fijación	Panel (base + zócalo enchufable)
Peso Neto (kg)	2,9

Características ambientales

Grado de protección	IP 40 (DIN 40050)
Temperatura de almacenamiento	-55 ... +55 °C
Temperatura de uso	-25 ... +55 °C

Motor

Tiempo de impulso activado / desactivado	50 / 50 ms
Tensión mínima	210 V ~
Tensión nominal	230 V ~

Protección magnetotérmica

Curva de disparo	C ó D (según tipo)
Corriente nominal In (A)	160
Poder de corte	25 kA (IEC 60947-2)
Tensión nominal	240 / 415 V ~

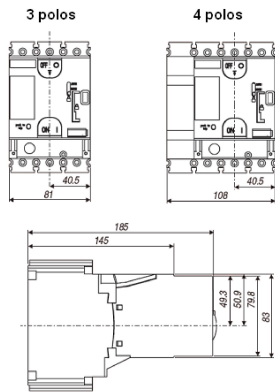


MT-FDE 160AIII

Magnetotérmico motorizado (desde 63 A)

Código: P20D63.

Dimensiones



Conexiones

