



MT-FDE 100AIII

MT-FDE 100AIII, Magnetotérmico motorizado para corrientes superiores a 63 A, 3 polos

Código: P20D61. [CONSULTAR DISPONIBILIDAD](#)

> Polos: 3

> In (A): 100 A

Descripción

Interruptor automático con control remoto serie **MT-FDE**, para corrientes de 80 a 250 A, tanto de 3 como de 4 polos. Realiza la función de protección contra cortocircuito y sobrecarga, y también se utiliza como elemento de corte. La reconexión del interruptor se puede realizar de dos maneras, según el ajuste en el bloque motor del modo de maniobra:

- "MANU": se realiza manualmente en el mismo interruptor siguiendo la secuencia OFF y después ON.
- "AUTO": se realiza mediante un impulso eléctrico siguiendo la secuencia OFF y después ON.

Aplicación

La serie MT-FDE son interruptores automáticos motorizados que pueden accionarse a distancia, válidos para cualquier aplicación en que es necesario un control remoto conexión/ desconexión. También se utilizan como elemento de corte asociados a los relés de reconexión automática como por ejemplo el RGU-10 MT o los RRM. Son un complemento imprescindible para la protección y reconexión automática magnetotérmica y diferencial.



MT-FDE 100AIII

Magnetotérmico motorizado (desde 63 A)

Código: P20D61.

Especificaciones

Alimentación en alterna	
Frecuencia	50 ... 60 Hz
Características mecánicas	
Tamaño (mm) ancho x alto x fondo	81 x 130 x 185 (mm)
Fijación	Panel (base + zócalo enchufable)
Peso Neto (kg)	2,9
Características ambientales	
Grado de protección	IP 40 (DIN 40050)
Temperatura de almacenamiento	-55 ... +55 °C
Temperatura de uso	-25 ... +55 °C
Motor	
Tiempo de impulso activado / desactivado	50 / 50 ms
Tensión mínima	210 V ~
Tensión nominal	230 V ~
Protección magnetotérmica	
Curva de disparo	C ó D (según tipo)
Corriente nominal In (A)	100
Poder de corte	25 kA (IEC 60947-2)
Tensión nominal	240 / 415 V ~

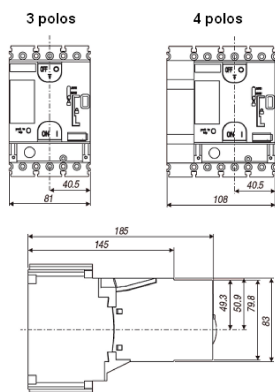


MT-FDE 100AIII

Magnetotérmico motorizado (desde 63 A)

Código: P20D61.

Dimensiones



Conexiones

