



## WGB-35-TB30

WGB-35-TB30, Relé diferencial tipo B con transformador incorporado

Código: P16111.

- > Sección útil (mm): 35
- > Retardo: INS
- > Sensibilidad: 30 mA

### Descripción

Dispositivo de protección diferencial para la protección de personas y bienes contra corrientes de defecto del tipo:

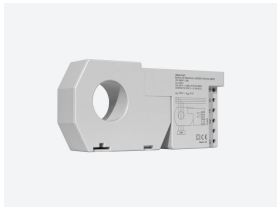
- Corrientes alternas sinusoidales y pulsantes residuales. Continuas.
- Corrientes alternas sinusoidales hasta 1 kHz.
- Corrientes continuas.

Para instalaciones de hasta 125 A, y sensibilidades de 30 ó 300 mA. Actuación INSTantánea / SElectiva sobre elemento de corte, magnetotérmico con bobina de disparo rápida o contactor.

### Aplicación

Todas aquellas instalaciones eléctricas donde la continuidad de los procesos es crítica, y se requiera protecciones a personas (30 mA) y maquinaria (300 mA) de actuación inmediata o Selectiva, no regulables.

- Sistemas Informáticos (SAI)
- Variadores de velocidad
- Instalaciones fotovoltaicas
- Sistemas de recarga de vehículos eléctricos



# WGB-35-TB30

Transformador con relé diferencial Clase B incorporado

Código: P16111.

## Especificaciones

### Alimentación en alterna

Consumo	6 VA
Frecuencia	50 ... 60 Hz
Tensión nominal	230V ~ ± 20%

### Características mecánicas

Tamaño (mm) ancho x alto x fondo	166 x 79 x 48 (mm)
Envolvente	Polycarbonato V0
Peso Neto (kg)	0,25

### Características ambientales

Grado de protección	IP 40
Humedad relativa (sin condensación)	5 ... 95 %
Temperatura de almacenamiento	-15 ... +55 °C
Temperatura de trabajo	-10 ... +50 °C

### Características técnicas específicas de los sensores de corriente

Ajuste del punto de disparo	85 % de la corriente diferencial nominal
Filtrado de armónicos	Filtro de 2º orden (Fc = 400 Hz)
Medidas de formas de onda	Filtro de 2º orden (Fc = 400 Hz)
Diámetro interior Ø (mm)	35 mm
Tolerancia en el punto de disparo	± 15 %

### Circuito de medida de corriente

Corriente nominal (In)	63 A
------------------------	------

### Normas

Seguridad eléctrica, Altitud máx. (m)	2000
Normas	IEC 60755, IEC 62423, IEC 60947-2-M

### Interface usuario

LED	2 LED
Teclado	2 teclas

### Salidas digitales de relé

AC11 Ie/Ue	6 A / 250 V
Vida eléctrica	30 x 10 <sup>3</sup> (250Vca / 5A)
Vida mecánica	5 x 10 <sup>6</sup>



# WGB-35-TB30

Transformador con relé diferencial Clase B incorporado

Código: P16111.

Potencia máxima de conmutación	1500 W (AC1)
--------------------------------	--------------

## Protección diferencial

Tipo	Tipo B
Sensibilidad (IΔn), A	0,03
Tiempo de retardo (tΔ)	INS
Transformador	Transformador diferencial incorporado, 35 mm

## Protección

Indicación por LED	Tensión alimentación Disparo de fuga
Tipo de elemento de corte	Magneto con bobina de disparo rápida o contactor

## WGB-35-TB

Relé diferencial tipo B con transformador incorporado

CÓDIGO	TIPO	Diámetro interior (mm)	Sensibilidad	Retardo
P16111.	WGB-35-TB30	35	30 mA	INS
P16121.	WGB-35-TB300	35	300 mA	INS
P16131.	WGB-35-TB300S	35	300 mA	SEL

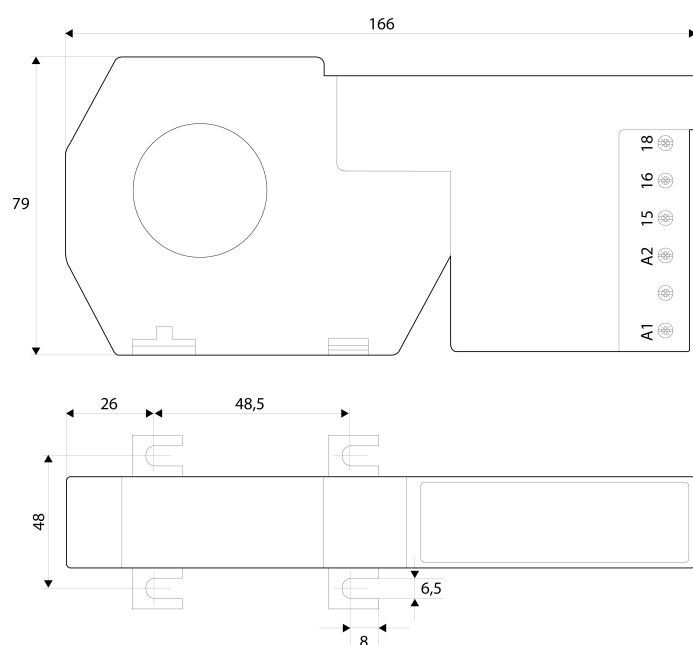


## WGB-35-TB30

Transformador con relé diferencial Clase B incorporado

Código: P16111.

### Dimensiones



### Conexiones

