

## CBS-1600A

CBS-1600A, Relé de monitorización de corrientes de fuga multicanal tipo A

Código: P12B01.

- > Protocolo: Modbus/RTU
- > Módulos: 6
- > Relé prealarma: Si
- > Comunicaciones: RS-485
- > N° relés: 2
- > N° canales entrada: 16 (A)
- > Alimentación: 230 V ~ ( $\pm 15\%$ )
- > Retardo: 0,1-0,3-0,5-0,8-1-2-3-5 s
- > Sensibilidad: 30 ... 3000 mA
- > Fijación: Carril DIN

### Descripción

El **CBS-1600A** es un equipo de monitorización de corriente diferencial, que permite la conexión de hasta 16 canales tipo A mediante transformadores de la gama **WGC**.

El equipo dispone de un display para la visualización de los 16 canales, 2 relés (alarma y prealarma) y comunicaciones RS-485.

### Aplicación

El **CBS-1600A** es adecuado en instalaciones con cualquier régimen de neutro: TT, TN e IT, donde se requiera monitorización de la corriente de fuga residual.



## CBS-1600A

Relé de monitorización diferencial tipo A con 16 canales

Código: P12B01.

### Especificaciones

#### Alimentación en alterna

Categoría de la instalación	CAT III 300V
Consumo	10 VA
Frecuencia	50 ... 60 Hz
Tensión nominal	230 V~ (± 15 %)

#### Características mecánicas

Tamaño (mm) ancho x alto x fondo	105 x 117.85 x 74 (mm)
Envolvente	Plástico V0 autoextinguible
Fijación	Carril DIN
Peso Neto (kg)	0,55

#### Características ambientales

Grado de protección	IP 30, IP 40 (Frontal) IK 08
Humedad relativa (sin condensación)	5 ... 95 %
Temperatura de almacenamiento	-20 ... +70 °C
Temperatura de trabajo	-10 ... +50 °C

#### Características eléctricas

Corriente de cortocircuito condicional (Icc)	Depends on the circuit breaker
Sensor	Tipo A: WGC - WGS
Tipo	Tipo A (50 ... 60 Hz.)

#### Entradas digitales

Impedancia de entrada	2 kΩ
Aislamiento	5.3 kV
Tipo	Contacto libre de potencial

#### Normas

Seguridad eléctrica, Altitud máx. (m)	2000
Seguridad eléctrica, Categoría de la instalación	CAT III 300V ~
Seguridad eléctrica, Grado de contaminación	2
Normas	IEC 62020-1

#### Interface usuario

LED	2
Teclado	3 teclas
Tipo display	LCD (negativo)



## CBS-1600A

Relé de monitorización diferencial tipo A con 16 canales

Código: P12B01.

### Salidas digitales de relé

Cantidad	2
Corriente máxima	6 A
Tensión máxima de contactos abiertos	230 V ~
Vida eléctrica	$60 \times 10^3$ (250 V ~ / 5A)
Vida mecánica	$10 \times 10^6$
Potencia máxima de conmutación	1500 VA

### Protección diferencial

Tiempo de retardo ( $t_{\Delta}$ )	0.1-0.3-0.5-0.8-1-2-3-5 s
------------------------------------	---------------------------

### Comunicación serie

Protocolo	Modbus/RTU
Tecnología / Tipo	RS-485

### CBS-1600A

Central de 16 canales de corriente diferencial tipo A

CÓDIGO	TIPO	Nº relés	Nº canales entrada	Comunicaciones	Protocolo	Módulos	Relé prealarma	Alimentación
P12B01.	CBS-1600A	2	16 (A)	RS-485	Modbus/RTU	6	Si	230 V ~ ( $\pm 15\%$ )

Asociado a transformador diferencial tipo WGC

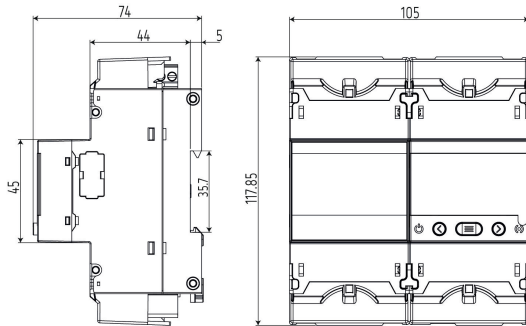


# CBS-1600A

Relé de monitorización diferencial tipo A con 16 canales

Código: P12B01.

## Dimensiones



## Conexiones

