

WGB-110

WGB-110, Transformador diferencial para Relé diferencial tipo B

Código: P11B55.

- > Sección útil (mm): 110.5
- > $I_{\Delta n}$ (A): 0.03 ... 3 A
- > Corriente máx. (A): 400

Descripción

Los transformadores diferenciales de la gama **WGB** son transformadores especiales para la protección y monitorización de cargas tipo B (IEC 60755), adecuados para la medida de corrientes de fuga AC, DC y pulsantes.

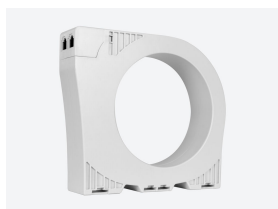
La gama de transformadores diferenciales **WGB** está diseñada para su uso con los relés electrónicos **RGU-100B** ó **CBS-400B**, mediante los cuales se les asigna la corriente de disparo (sensibilidad) asociada.

Los transformadores disponen de puerto ethernet para su conexión mediante este tipo de cable con el relé, con el que transmiten toda la medida y resto de información de la línea protegida o monitorizada.

Aplicación

Protección o monitorización diferencial de cargas eléctricas monofásicas o trifásicas en corriente alterna con componentes en continua, con frecuencias de hasta 1 kHz, tales como:

- Variadores de velocidad.
- SAI.
- Instalaciones fotovoltaicas.
- Recarga de vehículo eléctrico.
- Filtros activos.



WGB-110

Transformador diferencial para Relé diferencial tipo B

Código: P11B55.

Especificaciones

Características eléctricas

Cable: Tipo de conector	RJ 45
-------------------------	-------

Características mecánicas

Tamaño (mm) ancho x alto x fondo	170 x 153.5 x 58 (mm)
Envolvente	Plástico V0 autoextinguible
Peso Neto (kg)	0,69

Características ambientales

Clase térmica	150 °C
Temperatura de almacenamiento	-20 ... + 70 °C
Temperatura de trabajo	-10 ... +50 °C

Características técnicas específicas de los sensores de corriente

Frecuencia de muestreo	50 ... 1 kHz
Corriente máxima	400 A
Diámetro interior Ø (mm)	110,5
Tensión de trabajo	≤ 750 V ~ , ≤ 750 Vcc

Normas

Seguridad eléctrica, Altitud máx. (m)	2000
Normas	IEC 60947-2-M

Precisión de medidas

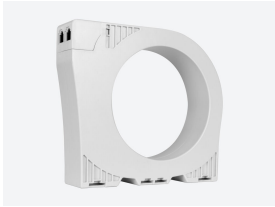
Medida de corriente de fase	30 mA (±2 mA) / 100 mA (±5 mA) 300 mA (±20 mA) / 500 mA (±20 mA) / 1 A (±200 mA) / 3 A (±200 mA)
-----------------------------	--

WGB

Transformador diferencial para relé tipo B

CÓDIGO	TIPO	Diámetro interior (mm)	IΔn (A)	In (A)
P11B52.	WGB-35	35.5	0.03 ... 3 A	80
P11B53.	WGB-55	55.5	0.03 ... 3 A	160
P11B54.	WGB-80	80.5	0.03 ... 3 A	250
P11B55.	WGB-110	110.5	0.03 ... 3 A	400
P11B56.	WGB-140	140.5	0.1 ... 3 A	630

Sólo para relés tipo RGU-100B y CBS-400B



WGB-110

Transformador diferencial para Relé diferencial tipo B

Código: P11B55.

Dimensiones

