



TP816 WGC

TP816 WGC, Transformador diferencial

Código: P11151.

> Sección útil (mm): 160 x 80

> $I_{\Delta n}$ (A): s / relé > 0,3A

> $I_{\Delta n}$ mín.(A): 0.3

Descripción

La serie **TP-WGC** son transformadores diferenciales de núcleo partido para protección diferencial de instalaciones eléctricas o máquinas. Aplicable siempre para el control y monitorización de las corrientes de fuga en una instalación eléctrica, se aconseja su uso como solución temporal para la puntual protección diferencial en aquellas partes de la instalación eléctrica acabada que por error o falta de previsión no tengan instalada la habitual.

Los **TP-WGC** son equipos diseñados para ser instalados dentro de un cuadro eléctrico o envolvente, con fijación mediante tornillos o presillas, que facilitan su instalación en instalaciones existentes.

Los transformadores diferenciales de la serie **TP-WGC** están diseñados para funcionar con los relés de la serie **WGC**. La sensibilidad (corriente de disparo) del conjunto transformador-relé viene fijado por el relé asociado. Los relés asociados a transformadores **TP-WGC** deben ser programados con una sensibilidad mínima para la protección diferencial de 300 mA.



TP816 WGC

Transformadores diferenciales de núcleo partido

Código: P11151.

Especificaciones

Alimentación en alterna (aislamiento)

Test de impulsos (kV)	3 kV
-----------------------	------

Alimentación en alterna

Frecuencia	45 ... 60 Hz
------------	--------------

Características ambientales

Grado de protección	IP 20 (Terminales) IEC 60529
Humedad relativa (sin condensación)	95%
Temperatura de trabajo	-10 ... +50 °C

Características mecánicas

Envolvente	Polycarbonato autoextinguible UL 94 V0
Peso Neto (kg)	2,464

Circuito de medida de corriente

Margen medida corriente de fase	0,250 ... 30 A (residual)
Intensidad dinámica (Idyn)	4,5 kA / 40 ms
Intensidad permanente térmica (Icth)	40 A
Intensidad térmica de cortocircuito (Ith)	1,8 kA / 1s
Relación de transformación	30 / 0,06 A
Tensión máxima de servicio (Um)	720 V

Normas

Seguridad eléctrica, Altitud máx. (m)	2000
Seguridad eléctrica, Categoría de la instalación	CAT III 300V ca
Normas	IEC 60529

Precisión de medidas

Precisión	± 15 %
-----------	--------

TP-WGC

Transformador diferencial de núcleo partido

CÓDIGO	TIPO	Sección útil (mm)	I _{Δn} (A)
P11121.	TP58 WGC	80 x 50	s / relé > 0,3A
P11131.	TP88 WGC	80 x 80	s / relé > 0,3A
P11141.	TP812 WGC	120 x 80	s / relé > 0,3A



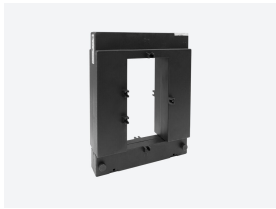
TP816 WGC

Transformadores diferenciales de núcleo partido

Código: P11151.

CÓDIGO	TIPO	Sección útil (mm)	I Δ n (A)
P11151.	TP816 WGC	160 x 80	s / relé > 0,3A

Compatible con los relés Tipo A



TP816 WGC

Transformadores diferenciales de núcleo partido

Código: P11151.

Dimensiones



Dimensions (mm)	TP-58	TP-88	TP-812	TP-816
a	50	80	80	80
b	80	80	120	160
c	78	108	108	120
d	114	144	144	184
e	145	145	185	245
f	32	32	32	52
g	32	32	32	47
h	32	32	32	52
i	32	32	32	38