



MFC-FLEX-80

MFC-FLEX-80, Sensores flexibles para analizadores tipo FLEX

Código: M82111.

- > Longitud sensor: 250 mm
- > Diámetro interior (mm): 80
- > Longitud cable (m): 3
- > Rango medida (A): 1000 A / 100 mV @ 50 Hz. (RMS values) | 1000 A / 120 mV @ 60 Hz. (RMS values)
- > Corriente máx. (A): 100000

Descripción

El sensor flexible de corriente permite realizar mediciones de corriente alterna en cualquier instalación con total rechazo de componentes CC, muy bajo consumo de potencia, sin problema de saturación, baja dependencia de la temperatura y muy buena linealidad. El sensor flexible, basado en el principio de bobina Rogowski, la posición de la pinza puede afectar a la precisión de la medida, por lo que es importante centrar lo más posible el conductor en la bobina para que no le afecten los campos magnéticos externos. Se recomienda también no colocar el conductor en la zona del cierre de la bobina porque es la zona en la que la medida tiene mayor error. Gracias a la flexibilidad del sensor de corriente, es posible rodear uno o varios conductores sin tener en cuenta su forma, para ejecutar acciones de medida de corriente.

Aplicación

Estos sensores de corriente flexibles están específicamente diseñados para los analizadores de redes modelo FLEX.



MFC-FLEX-80

Sensor flexible de corriente

Código: M82111.

Especificaciones

Características eléctricas

Cable: Tipo de conector	3 x 22 AWG blindado
-------------------------	---------------------

Características ambientales

Grado de protección	IP 67
Humedad relativa (sin condensación)	0 ... 95 %
Instalación, lugar, posición.	Interior
Temperatura de almacenamiento	-40 ... 80 °C
Temperatura de trabajo	-30 ... 80 °C

Características mecánicas

Envolvente	Poliuretano termoplástico UL94-V0
Peso Neto (kg)	0,123

Características técnicas específicas de los sensores de corriente

Exactitud	$\leq \pm 1 \%$
Corriente máxima	100 kA
Diámetro interior \varnothing (mm)	80 mm
Tensión de salida	100 mV/kA @ 50 Hz (RMS values) 120 mV/kA @ 60 Hz (RMS values)

Circuito de medida de corriente

Frecuencia nominal	50/60 Hz.
--------------------	-----------

Normas

Seguridad eléctrica, Altitud máx. (m)	2000
Seguridad eléctrica, Categoría de la instalación	CAT III 1000 V, CAT IV 600 V
Seguridad eléctrica, Grado de contaminación	2
Normas	UL 61010-1 Ed3, UL 61010-2-032, CAN/CSA-22.2 No. 61010-1, IEC 60529

Precisión de medidas

Captadores medida de corriente	Clase 0,5-A1 según IEC 61869-10
--------------------------------	---------------------------------

MFC-FLEX

Sensores flexibles Rogowski para equipos FLEX

CÓDIGO	TIPO	Diámetro interior (mm)	Longitud sensor	Rango medida (A)	Corriente máx. (A)
M82111.	MFC-FLEX-80	80	250 mm	1000 A / 100 mV @ 50 Hz. (RMS values) 1000 A / 120 mV @ 60 Hz. (RMS values)	100000



MFC-FLEX-80

Sensor flexible de corriente

Código: M82111.

CÓDIGO	TIPO	Diámetro interior (mm)	Longitud sensor	Rango medida (A)	Corriente máx. (A)
M82114.	MFC-FLEX-125	125	400 mm	1000 A / 100 mV @ 50 Hz. (RMS values) 1000 A / 120 mV @ 60 Hz. (RMS values)	100000

Compatibles únicamente con equipos tipo FLEX. Se suministra una sola pinza por código.

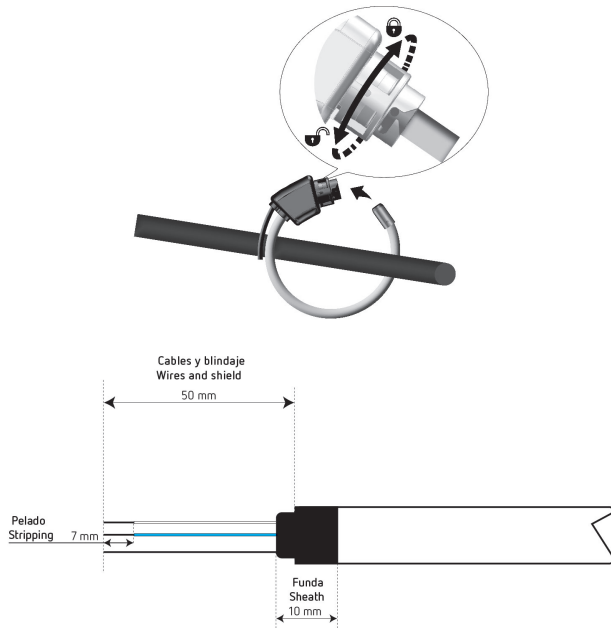


MFC-FLEX-80

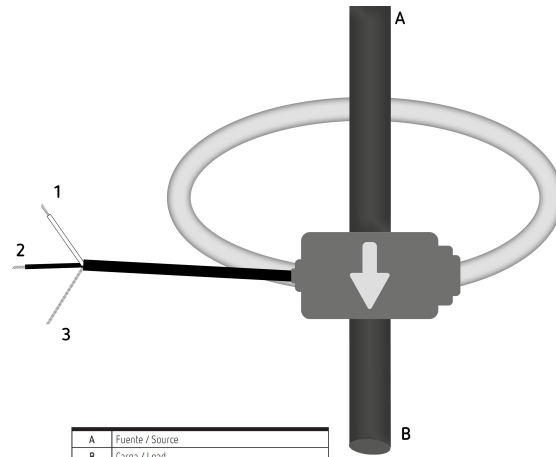
Sensor flexible de corriente

Código: M82111.

Dimensiones



Conexiones



A	Fuente / Source
B	Carga / Load
1	OUT+, Conductor Blanco / White wire
2	OUT-, Conductor Azul / Blue wire
3	Blindaje, conectarse a GND o OUT- / SHIELD, connect to GND or OUT-

Nota: El sensor tiene una flecha que indica el lado de la carga.
Note: The coil has an arrow indicating the load side.