



## TQR-8 1500/5A

TQR-8 1500/5A, Transformador de corriente de núcleo partido

Código: M7603M.

- > Diámetro interior (mm): 80
- > Sistema: Monofásico
- > Clase 0,5 Potencia (VA): 6
- > Clase 1 Potencia (VA): 10
- > Clase 3 Potencia (VA): 20
- > Rango medida (A): 1500/5
- > Corriente de entrada: 1500 A
- > Tipo transformador: Núcleo partido

### Descripción

La gama de transformadores **TQR** ha sido diseñada para facilitar la instalación mediante su núcleo partido que permite su colocación sin necesidad de interrumpir el suministro, tanto en instalaciones con cable como con pletina. Sus principales características son:

- Tipos hasta 2000 A de corriente
- Tipos codificables de secundario .../5 A , .../1 A , .../250 mA
- Diámetro interior redondo de 80 mm
- Transformadores certificados
- Posibilidad de sujeción de pletina con brida.

### Aplicación

Ideal para instalaciones donde no es posible parar el suministro eléctrico para poder instalar los transformadores.



## TQR-8 1500/5A

Código: M7603M.

### Especificaciones

#### Características eléctricas

Sobrecarga permanente	1,2 In
Factor de seguridad (FS)	10
Potencia	6(Clase 0.5) , 10(Clase 1) , 20(Clase 3)
Tensión de aislamiento entre terminales S1-S2	3 kV

#### Características mecánicas

Tamaño (mm) ancho x alto x fondo	216 x 173 x 43.1 (mm)
Envoltorio	Plástico V0 autoextinguible, UL 94
Fijación	Mural o carril DIN mediante accesorio
Peso Neto (kg)	1,628

#### Características ambientales

Clase térmica	Clase B (+130 °C)
Grado de protección	IP 40 / IP 65 con junta de protección
Humedad relativa (sin condensación)	15 ... 85%
Temperatura de almacenamiento	-40 ... +80 °C
Temperatura de trabajo	-10 ... +60 °C

#### Características técnicas específicas de los sensores de corriente

Diámetro interior Ø (mm)	80
Tensión de trabajo	0,72 kV~ máx.

#### Circuito de medida de corriente

Frecuencia nominal	50 / 60 Hz
Corriente primaria medida	1500 A
Intensidad dinámica (Idyn)	2,5 Ith
Intensidad térmica de cortocircuito (Ith)	60 In
Relación de transformación	... / 5 A

#### Normas

Seguridad eléctrica, Altitud máx. (m)	1000
Normas	UNE-EN 61869-2, UL 94

#### Precisión de medidas

Medida de potencia aparente (kVA)	0,006 ... 0,02
-----------------------------------	----------------

#### TQR

Transformador de corriente de núcleo partido



## TQR-8 1500/5A

Código: M7603M.

CÓDIGO	TIPO	Rango medida (A)	Diámetro interior (mm)	Clase 0,5 Potencia (VA)	Clase 1 Potencia (VA)	Clase 3 Potencia (VA)
<b>TQR-8</b>						
M76037.	TQR-8 400/5A	400/5	80	-	1,5	3
M76039.	TQR-8 500/5A	500/5	80	1	1,5	3
M7603B.	TQR-8 600/5A	600/5	80	1,5	2	4
M7603D.	TQR-8 700/5A	700/5	80	2	4	8
M7603E.	TQR-8 750/5A	750/5	80	2,5	5	10
M7603F.	TQR-8 800/5A	800/5	80	3	7	15
M7603J.	TQR-8 1000/5A	1000/5	80	5	8	16
M7603L.	TQR-8 1250/5A	1250/5	80	6	10	20
M7603M.	TQR-8 1500/5A	1500/5	80	6	10	20
M7603N.	TQR-8 2000/5A	2000/5	80	8	15	25
<b>TQR-10</b>						
M7604B.	TQR-10 600/5A	600/5	105	1,5	2	4
M7604D.	TQR-10 700/5A	700/5	105	2	4	8
M7604E.	TQR-10 750/5A	750/5	105	2,5	5	10
M7604F.	TQR-10 800/5A	800/5	105	3	7	15
M7604J.	TQR-10 1000/5A	1000/5	105	5	8	16
M7604L.	TQR-10 1250/5A	1250/5	105	6	10	20
M7604M.	TQR-10 1500/5A	1500/5	105	6	10	20
M7604N.	TQR-10 2000/5A	2000/5	105	8	15	25

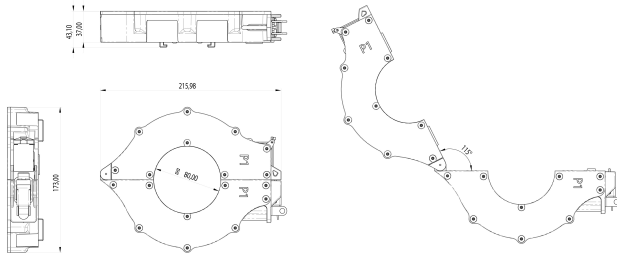
Para otras configuraciones ver tabla de prestaciones adicionales



# TQR-8 1500/5A

Código: M7603M.

## Dimensiones



## Conexiones

