

TQ-12 3000/5

TQ-12 3000/5, Transformador de corriente de núcleo partido

Código: M74055.

- > Pletina (mm): 160 X 80
- > Sistema: Monofásico
- > Clase 0,5 Potencia (VA): 20
- > Clase 1 Potencia (VA): 25
- > Clase 3 Potencia (VA): 30
- > Rango medida (A): 3000/5
- > Corriente de entrada: 3000 A
- > Tipo transformador: Núcleo partido

Descripción

La gama de transformadores **TQ** ha sido diseñada para facilitar la instalación mediante su núcleo partido que permite su colocación sin necesidad de interrumpir el suministro, tanto en instalaciones con cable como con pletina. Sus principales características son:

- Tipos desde 100 hasta 5000 A en primario
- Tipos codificables de secundario .../5 A , .../1 A , .../250 mA
- Dimensión pletina desde 20 x 30mm hasta 160 x 80 mm
- Transformadores certificados
- Accesorio para fijación en carril DIN (no disponible para TQ-12)

Aplicación

Ideal para instalaciones donde no es posible parar el suministro eléctrico para poder instalar los transformadores.



TQ-12 3000/5

Código: M74055.

Especificaciones

Características eléctricas

| | |
|---|---|
| Factor de seguridad (FS) | 10 |
| Potencia | 20(Class 0.5), 25(Class 1), 30(Class 3) |
| Tensión de aislamiento entre terminales S1-S2 | 3 kV |

Características mecánicas

| | |
|----------------------------------|---------------------------------------|
| Tamaño (mm) ancho x alto x fondo | 179.55 x 235 x 77.77 (mm) |
| Envolvente | Plástico V0 autoextinguible |
| Fijación | Mural o carril DIN mediante accesorio |
| Peso Neto (kg) | 2,18 |

Características ambientales

| | |
|-------------------------------------|-------------------|
| Clase térmica | Clase B (+130 °C) |
| Grado de protección | IP 20 |
| Humedad relativa (sin condensación) | 15 ... 85 % |
| Temperatura de almacenamiento | -40 ... +85 °C |
| Temperatura de trabajo | -5 ... +40 °C |

Características técnicas específicas de los sensores de corriente

| | |
|--------------------|---------------|
| Tensión de trabajo | 0,72 kV~ máx. |
|--------------------|---------------|

Círculo de medida de corriente

| | |
|---|------------|
| Frecuencia nominal | 50 / 60 Hz |
| Corriente primaria medida | 3000A |
| Intensidad dinámica (Idyn) | 2,5 Ith |
| Intensidad térmica de cortocircuito (Ith) | 60 In |
| Relación de transformación | ... / 5 A |

Normas

| | |
|---------------------------------------|---------------------------------------|
| Seguridad eléctrica, Altitud máx. (m) | 1000 |
| Normas | UNE-EN 61869-1, UNE-EN 61869-2, UL 94 |

TQ

Transformador de corriente de núcleo partido, apertura por botón

| CÓDIGO | TIPO | Rango medida (A) | Pletina (mm) | Clase 0,5 Potencia (VA) | Clase 1 Potencia (VA) | Clase 3 Potencia (VA) |
|---------|---------------|------------------|--------------|----------------------------|--------------------------|--------------------------|
| TQ-6 | | | | | | |
| M74023. | TQ-6 100 / 5A | 100/5 | 20 x 30 | - | - | 1 |
| M74025. | TQ-6 150 / 5A | 150/5 | 20 x 30 | - | - | 1 |

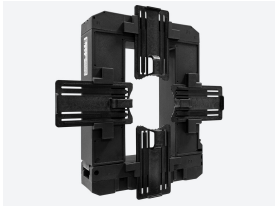


TQ-12 3000/5

Código: M74055.

| CÓDIGO | TIPO | Rango medida (A) | Pletina (mm) | Clase 0,5 Potencia (VA) | Clase 1 Potencia (VA) | Clase 3 Potencia (VA) |
|--------------|---------------|------------------|--------------|----------------------------|--------------------------|--------------------------|
| M74026. | TQ-6 200 /5A | 200/5 | 20 x 30 | - | - | 2 |
| M74027. | TQ-6 250 /5A | 250/5 | 20 x 30 | - | 1 | 2 |
| M74028. | TQ-6 300 /5A | 300/5 | 20 x 30 | 0,5 | 1 | 2 |
| M7402A. | TQ-6 400 /5A | 400/5 | 20 x 30 | 1 | 2,5 | 4 |
| TQ-8 | | | | | | |
| M74035. | TQ-8 300 /5A | 300/5 | 60 x 80 | - | 1 | 2,5 |
| M74037. | TQ-8 400 /5A | 400/5 | 60 x 80 | 1 | 1,5 | 3 |
| M74039. | TQ-8 500 /5A | 500/5 | 60 x 80 | 2 | 5 | 7,5 |
| M7403B. | TQ-8 600 /5A | 600/5 | 60 x 80 | 2 | 5 | 8 |
| M7403D. | TQ-8 700 /5A | 700/5 | 60 x 80 | 2 | 5 | 8 |
| M7403E. | TQ-8 750 /5A | 750/5 | 60 x 80 | 2,5 | 5 | 10 |
| M7403F. | TQ-8 800 /5A | 800/5 | 60 x 80 | 3 | 6 | 10 |
| M7403I. | TQ-8 1000 /5A | 1000/5 | 60 x 80 | 5 | 8 | 15 |
| TQ-10 | | | | | | |
| M74041. | TQ-10 500/5A | 500/5 | 120 x 80 | - | 4 | 12 |
| M74042. | TQ-10 600/5A | 600/5 | 120 x 80 | - | 5 | 14 |
| M74043. | TQ-10 750/5A | 750/5 | 120 x 80 | 3 | 6 | 17 |
| M74044. | TQ-10 800/5A | 800/5 | 120 x 80 | 3 | 7 | 18 |
| M74045. | TQ-10 1000/5A | 1000/5 | 120 x 80 | 5 | 9 | 20 |
| M74046. | TQ-10 1200/5A | 1200/5 | 120 x 80 | 6 | 11 | 24 |
| M74047. | TQ-10 1250/5A | 1250/5 | 120 x 80 | 7 | 15 | 28 |
| M74048. | TQ-10 1500/5A | 1500/5 | 120 x 80 | 8 | 17 | 30 |
| M7404A. | TQ-10 2000/5A | 2000/5 | 120 x 80 | 8 | 17 | 30 |
| TQ-12 | | | | | | |
| M74051. | TQ-12 1000/5 | 1000/5 | 160 X 80 | 10 | 15 | 20 |
| M74052. | TQ-12 1500/5 | 1500/5 | 160 X 80 | 15 | 20 | 25 |
| M74053. | TQ-12 2000/5 | 2000/5 | 160 X 80 | 15 | 20 | 25 |
| M74054. | TQ-12 2500/5 | 2500/5 | 160 X 80 | 15 | 20 | 25 |
| M74055. | TQ-12 3000/5 | 3000/5 | 160 X 80 | 20 | 25 | 30 |
| M74056. | TQ-12 4000/5 | 4000/5 | 160 X 80 | 20 | 25 | 30 |
| M74057. | TQ-12 5000/5 | 5000/5 | 160 X 80 | 20 | 25 | 30 |

Para otras configuraciones ver tabla de prestaciones adicionales



TQ-12 3000/5

Código: M74055.

Dimensiones



Conexiones

