



TI-420-70-100A

TI-420-70-100A, Transformador de corriente con convertidor 4 ... 20 mA, pletina 70 mm

Código: M70821.

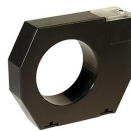
- > Diámetro interior (mm): 70
- > Salida analógica: 4...20 mA
- > Rango medida (A): 100
- > Corriente de entrada: 100 A
- > Tipo transformador: Transformador de corriente con convertidor 4...20 mA

Descripción

- Necesita alimentación de salida de 10 ... 28 V cc
- Corriente de primario desde 2,5 hasta 1 500 A ~, según tipo
- Corriente de secundario de 4 ... 20 mA
- Diámetro interior desde 35 hasta 105 mm, según tipo
- Dimensión pletina desde 35 hasta 105 mm, según tipo

Aplicación

Usado en líneas eléctricas para obtener un corriente proporcional a la de primario a 4 ... 20 mA en el secundario



TI-420-70-100A

Transformadores de corriente con convertidor

Código: M70821.

Especificaciones

Alimentación auxiliar

Tensión 10 ... 28 Vdc

Características mecánicas

Tamaño (mm) ancho x alto x fondo 130 x 110 x 33 (mm)

Peso Neto (kg) 0,25

Características ambientales

Temperatura de trabajo -10°...+50 °C

Características técnicas específicas de los sensores de corriente

Diámetro interior \varnothing (mm) 70

Tensión de trabajo 0,72 kV~ max.

Circuito de medida de corriente

Frecuencia nominal 50 / 60 Hz

Corriente primaria medida 100 A

Sobrecarga permanente 1,5 In

Relación de transformación 4 ... 20 mA

Normas

Normas IEC 44-1, UNE 21 088-1, IEC 664, VDE0110, VDE0414, UL 94, IEC 1010-1, EN 61010-1

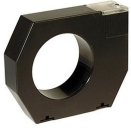
Precisión de medidas

Precisión $\pm 1,5\%$ In

TI

Transformador de corriente con convertidor 4 ... 20 mA

| CÓDIGO | TIPO | Rango medida (A) | Diámetro interior (mm) |
|---|----------------|------------------|------------------------|
| 10...28 Vcc alimentación salida 4...20 mA | | | |
| M70811. | TI-420-35-2.5A | 2.5 | 35 |
| M70812. | TI-420-35-5A | 5 | 35 |
| M70813. | TI-420-35-10A | 10 | 35 |
| M70814. | TI-420-35-20A | 20 | 35 |
| M70815. | TI-420-35-50A | 50 | 35 |
| M70816. | TI-420-35-100A | 100 | 35 |
| M70817. | TI-420-35-250A | 250 | 35 |



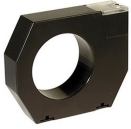
TI-420-70-100A

Transformadores de corriente con convertidor

Código: M70821.

| CÓDIGO | TIPO | Rango medida (A) | Diámetro interior (mm) |
|---------|------------------|------------------|------------------------|
| M70821. | TI-420-70-100A | 100 | 70 |
| M70822. | TI-420-70-250A | 250 | 70 |
| M70823. | TI-420-70-500A | 500 | 70 |
| M70824. | TI-420-70-750A | 750 | 70 |
| M70831. | TI-420-105-250A | 250 | 105 |
| M70832. | TI-420-105-500A | 500 | 105 |
| M70833. | TI-420-105-750A | 750 | 105 |
| M70834. | TI-420-105-1000A | 1000 | 105 |
| M70835. | TI-420-105-1500A | 1500 | 105 |

Para corrientes superiores utilizar: transformador + convertidor



TI-420-70-100A

Transformadores de corriente con convertidor

Código: M70821.

Dimensiones



Conexiones

