

TC12 1000/5A

TC12 1000/5A, Transformador de corriente perfil estrecho

Código: M70381.

- > Pletina (mm): 100 x 50
- > Sistema: Monofásico
- > Clase 0,5 Potencia (VA): 10
- > Clase 1 Potencia (VA): 15
- > Clase 3 Potencia (VA): 20
- > Rango medida (A): 1000/5
- > Corriente de entrada: 1000 A
- > Tipo transformador: Núcleo cerrado

Descripción

- Tipo: barra pasante
- Tipos desde 40 hasta 4 000 A
- Diámetro interior desde 20,3 hasta 63 mm, según tipo
- Dimensión pletina desde 25 x 5 mm hasta 30 x 100 mm
- Posibilidad de certificado individual bajo pedido
- Accesorio para fijación en carril DIN (Tipos **TC5** y **TC6**)
- Tipos codificables de secundario .../5 A (bajo demanda .../1 A. **TC4** no disponible)

Aplicación

Convertir una corriente nominal elevada a una de más baja para poder ser medida por un equipo. En instalaciones donde es posible parar el suministro eléctrico para poder instalar los transformadores.



TC12 1000/5A

Transformadores de corriente perfil estrecho

Código: M70381.

Especificaciones

Características eléctricas

| | |
|--------------------------|-----------------|
| Factor de seguridad (FS) | FS 5 |
| Potencia | 15 VA (clase 1) |

Características mecánicas

| | |
|----------------------------------|-----------------------------|
| Tamaño (mm) ancho x alto x fondo | 129 x 155 x 78 (mm) |
| Envolvente | Plástico V0 autoextinguible |
| Peso Neto (kg) | 0,71 |

Características ambientales

| | |
|-------------------------------------|-------------------|
| Clase térmica | Clase B (+130 °C) |
| Grado de protección | IP 20 |
| Humedad relativa (sin condensación) | 15 ... 95 % |

Características técnicas específicas de los sensores de corriente

| | |
|--------------------|---------------|
| Tensión de trabajo | 0,72 kV~ max. |
|--------------------|---------------|

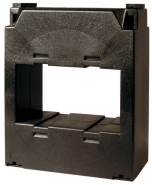
Circuito de medida de corriente

| | |
|---|------------|
| Frecuencia nominal | 50 / 60 Hz |
| Corriente primaria medida | 1000 A |
| Intensidad dinámica (Idyn) | 2,5 Ith |
| Intensidad térmica de cortocircuito (Ith) | 60 In |
| Relación de transformación | ... / 5 A |

Normas

| | |
|--------|----------------------------------|
| Normas | IEC 61869-1, IEC 61869-2, BS2627 |
|--------|----------------------------------|

Para otras configuraciones ver tabla de prestaciones adicionales



TC12 1000/5A

Transformadores de corriente perfil estrecho

Código: M70381.

Dimensiones

