

TP-812 1200 /5A

TP-812 1200 /5A, Transformador de corriente de núcleo partido, pletina 80x120 mm

Código: M70146. **DESCATALOGADO**

- > Pletina (mm): 80 x 120
- > Sistema: Monofásico
- > Clase 0,5 Potencia (VA): 6
- > Clase 1 Potencia (VA): 11
- > Clase 3 Potencia (VA): 24
- > Rango medida (A): 1200/5
- > Corriente de entrada: 1200 A
- > Tipo transformador: Núcleo partido

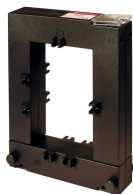
Descripción

Transformadores de núcleo abierto que permiten la medida de corriente sin necesidad de cortar el suministro. Es decir, no es necesario desmontar la instalación para colocarlos.

- Rango desde 100 hasta 5000 A
- Dimensión pletina desde 20 x 30 mm hasta 80 x 160 mm
- Se adjunta el certificado del transformador

Aplicación

Convertir una corriente nominal elevada a una de más baja para poder ser medida por un equipo. En instalaciones donde no es posible parar el suministro eléctrico para poder instalar los transformadores.



TP-812 1200 / 5A

Transformadores de corriente de núcleo partido

Código: M70146.

Especificaciones

Características eléctricas

Factor de seguridad (FS)	FS 10
Potencia	6 VA (clase 0,5)

Características mecánicas

Tamaño (mm) ancho x alto x fondo	185 x 144 x 50 (mm)
Peso Neto (kg)	1,131

Características ambientales

Clase térmica	Clase B (+130 °C)
Temperatura de trabajo	-5 ... 40 °C

Características técnicas específicas de los sensores de corriente

Tensión de trabajo	0,72 kV~ max.
--------------------	---------------

Circuito de medida de corriente

Corriente primaria medida	1200 A
Intensidad dinámica (Idyn)	2,5 lth
Intensidad térmica de cortocircuito (lth)	60 ln
Relación de transformación	... / 5 A

Normas

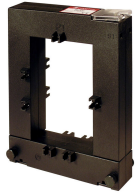
Normas	IEC 44-1, UNE 21 088-1, UL 94, VDE 0414
--------	---

TP-vell

Transformador de corriente de núcleo partido

CÓDIGO	TIPO	Rango medida (A)	Pletina (mm)	Clase 0,5 Potencia (VA)	Clase 1 Potencia (VA)	Clase 3 Potencia (VA)
TP-58						
M7012B.	TP-58 200/5A	200/5	50 x 80	-	-	3

Para otras configuraciones ver tabla de prestaciones adicionales

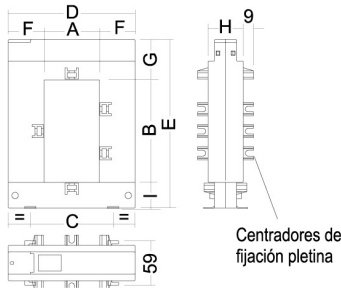


TP-812 1200 / 5A

Transformadores de corriente de núcleo partido

Código: M70146.

Dimensiones



mm	TP-23	TP-58	TP-88	TP-812	TP-816
a	20	50	80	80	80
b	30	80	80	120	160
c	51	78	108	108	120
d	89	114	144	144	184
e	110	145	145	185	245
f	34	32	32	32	52
g	47	32	32	32	47
h	40	32	32	32	52
i	32	32	32	32	38

Centradores de fijación pletina