



Line-M-8I60

Line-M-8I60, Módulo de expansión de 8 entradas digitales y 6 salidas digitales de relé

Código: M58E08. **DESCATALOGADO**

- > Protocolo: Modbus/RTU
- > Comunicaciones: Bus-Line
- > N° relés: 6
- > Entradas digitales: 8
- > Fijación: Carril DIN

Descripción

Módulo de 8 entradas y 6 salidas de relés, libres de potencial.

Los módulos de expansión de la gama line, permiten ampliar prestaciones de los line-EDS-Cloud, line-EDS-PS en cualquiera de sus versiones de una forma sencilla.

Permiten añadir a los equipos salidas y entradas digitales, entradas y salidas analógicas o una combinación de las mismas.

Los módulos se conectan lateralmente y son detectados automáticamente en el momento de la conexión lateral, lo que simplifica enormemente la instalación y la configuración de los mismos.

Aplicación

- Ampliación de entradas / salidas de los line-EDS.
- Alarmas totalmente programables de forma independiente según un valor bajo, alto, histéresis, retardos a conexión desconexión, estado de reposo normalmente abierto o cerrado y enclavamiento.
- Control de estado de elementos de la instalación utilizando el estado de las entradas del módulo.



Line-M-8I60

Módulo con 8 entradas y 6 salidas de relé

Código: M58E08.

Especificaciones

Alimentación en continua

Consumo	máx. 4 W
---------	----------

Características mecánicas

Tamaño (mm) ancho x alto x fondo	52.5 x 118 x 70 (mm)
Envolvente	Plástico V0 autoextinguible
Fijación	Carril DIN
Peso Neto (kg)	0,2

Características ambientales

Grado de protección	IP30, Frontal: IP40 IK08
Humedad relativa (sin condensación)	5 ... 95%
Temperatura de almacenamiento	-20 ... +70 °C
Temperatura de trabajo	-10 ... +50 °C

Características Varistor

Tensión máxima	275 V ~
----------------	---------

Circuito de medida de tensión

Impedancia entrada	3kΩ
--------------------	-----

Normas

Seguridad eléctrica, Altitud máx. (m)	2000
Seguridad eléctrica, Categoría de la instalación	CAT III 300V
Normas	UNE-EN 61010-1, UNE-EN 61000-6-2, UNE-EN 61000-6-4

Interface usuario

LED	15 LED
-----	--------

Entradas digitales

Aislamiento	3,75 kV~
Cantidad	8
Tipo	Optoacoplada
Anchura mín. de la señal	10 ms

Salidas digitales de relé

Cantidad	6
Tipo	Clase A, filtrado de corriente de alta frecuencia
Corriente máxima	5 A ~



Line-M-8I60

Módulo con 8 entradas y 6 salidas de relé

Código: M58E08.

Tensión máxima de contactos abiertos	250 V ~ / 30 Vcc
Vida eléctrica (a máx. carga)	5 x 10 ⁴ ciclos
Vida mecánica	5 x 10 ⁶ ciclos
Potencia máxima de conmutación	1250 VA / 150 W

Protección

Elemento	Varistor
----------	----------

Line-M-8I60
Módulos expandibles E/S relé, sistema Line

CÓDIGO	TIPO	Protocolo	Entradas analógicas	Salida transistor	Nº relés	Entradas digitales	Salida analógica
Módulos Entradas / Salidas							
D73008.	Line-M-8I60	Modbus/RTU	-	-	6	8	-

Bus-Line: sistema de comunicación RS-485, con conector lateral entre módulos

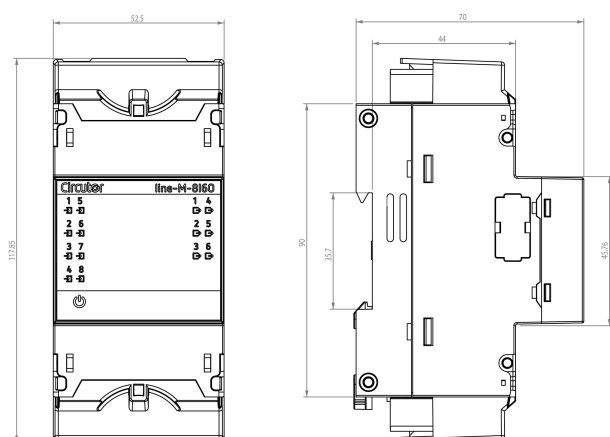


Line-M-8160

Módulo con 8 entradas y 6 salidas de relé

Código: M58E08.

Dimensiones



Conexiones

