



CVM-NET-MC-ITF-485-C2

CVM-NET-MC-ITF-485-C2, Analizador de redes trifásico, carril DIN

Código: M54B31. [CONSULTAR DISPONIBILIDAD](#)

- > Protocolo: Modbus/RTU
- > Comunicaciones: RS-485
- > Salida Transistor: 2
- > Corriente de entrada: .../250 mA
- > Fijación: Carril DIN

Descripción

CVM NET es un Analizador de Redes para la medida de redes monofásicas, trifásicas equilibradas o desequilibradas. Diseñado específicamente para la medida de hasta 230 parámetros eléctricos y la transmisión de dichos datos a través del bus de comunicación RS-485 con protocolo Modbus/RTU al SCADA de supervisión.

Sus principales características son:

- o Formato de carril DIN de tan sólo 3 módulos
- o Montaje en panel 72 x 72 mm, con frontal adaptador (M5ZZF1)
- o Lectura de corriente mediante transformadores externos ... / 5 A y .../250 mA (modelo **MC**), .../333 mV
- o Posibilidad de medida en redes de Media y Baja Tensión
- o Comunicación RS-485 (Modbus/RTU)
- o Compatible con software **PowerStudio / PSS / PSSDeluxe**
- o 2 salidas digitales programables
- o Alimentación universal (opcional)
- o Precintable

Aplicación

- o Aplicación de control en cuadros de distribución y acometidas de baja y media tensión donde sea necesario poner un analizador en el carril DIN por problemas de espacio.
- o Control de alarmas. Valor máximo, mínimo y retardo programable.
- o Control de la energía activa o reactiva mediante salida de impulsos
- o Captura de datos instantáneos, máximos y mínimos de los parámetros eléctricos medidos.



CVM-NET-MC-ITF-485-C2

Analizador de redes eléctricas trifásicas para carril DIN - sin display

Código: M54B31.

Especificaciones

Alimentación en alterna

Consumo	3 VA
Frecuencia	50/60 Hz.
Tensión nominal	230 Vc.a.(-15...+10%)

Características mecánicas

Tamaño (mm) ancho x alto x fondo	52.5 x 85 x 67.9 (mm)
Envolvente	Plástico V0 autoextinguible
Fijación	Carril DIN 46227
Peso Neto (kg)	0,162

Características ambientales

Grado de protección	IP 51 (Frontal), IP 31 (sin montar)
Humedad relativa (sin condensación)	5...95%
Temperatura de trabajo	-10...+50 °C

Normas

Certificaciones	CE, UL, VDE
Seguridad eléctrica, Altitud máx. (m)	2000
Seguridad eléctrica, Categoría de la instalación	CAT III 300V / 520V, IEC 61010
Seguridad eléctrica, Clase de aislamiento	Protección al choque eléctrico por doble aislamiento clase II (IEC 61010-1)
Normas	IEC 664, VDE 0110, UL 94, IEC 801, IEC 348, IEC 571-1, EN 61000-6-3, EN 61000-6-1, EN 61010-1, EN 61000-4-11, EN 61000-4-2, EN 61000-4-3, EN 61000-4-4, EN 61000-4-5, EN 55011

Circuito de medida de corriente

Corriente nominal (In)	In/250 mA
Margen medida corriente de fase	0,2...120% / 2...120%
Sobrecarga permanente	1.2 In
Consumo máx. en entrada de corriente	0,9 VA

Circuito de medida de tensión

Margen medida frecuencia	45 ... 65 Hz
Tensión nominal	300V F-N, 520V F-F
Consumo máx. entrada tensión	0,7 VA

Salidas digitales de transistor

Anchura pulso	100 ms
Cantidad	2



CVM-NET-MC-ITF-485-C2

Analizador de redes eléctricas trifásicas para carril DIN - sin display

Código: M54B31.

Tipo	NPN
Frecuencia máxima	5 imp / s
Corriente máxima	50 mA
Tensión máxima	24 Vdc

Precisión de medidas

Captadores medida de corriente	Transformadores externos
Captadores medida de tensión	Tensión directa
Medida factor de potencia	0,5...1
Medida de tensión de fase	0.5% ± 1 dígito

Comunicación serie

Tecnología / Tipo	RS-485
-------------------	--------

Los equipos CVM-NET-MC precisan de transformadores eficientes serie MC, que no están incluidos en el precio.

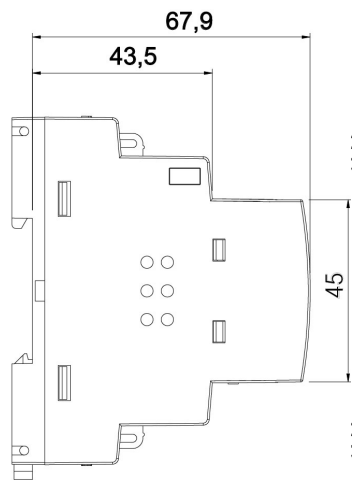
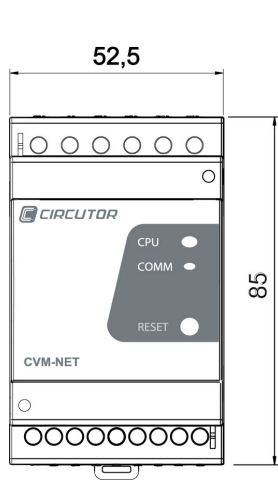


CVM-NET-MC-ITF-485-C2

Analizador de redes eléctricas trifásicas para carril DIN - sin display

Código: M54B31.

Dimensiones



Conexiones

