



## CW-TA Out2

CW-TA Out2, Convertidor de potencia activa

Código: M25232.

- > Tipo Salida: 2
- > Salida analógica: 4...20mA
- > Sistema: Trifásico desequilibrado ARON (3 hilos)
- > Parámetros: kW

### Descripción

Los convertidores **CW** transforman la señal medida en una señal de proceso.

La salida analógica es directamente proporcional al valor de la potencia activa monofásica medida. La medida es realizada en verdadero valor eficaz.



## CW-TA Out2

Convertidor de potencia activa

Código: M25232.

### Especificaciones

#### Alimentación en alterna (aislamiento)

Test de impulsos (kV)	4 kV (1,2/50µs)
Tensión de prueba (kV)	3 kV RMS 50 Hz 1min

#### Alimentación en alterna

Consumo	3 VA
Frecuencia	40...90 Hz
Tensión nominal	24/115/230/400 Vca (-15...+20 %)

#### Características mecánicas

Tamaño (mm) ancho x alto x fondo	95 x 72 x 110 (mm)
Peso Neto (kg)	0,475

#### Características ambientales

Grado de protección	IP 20 (Terminales) IP 40 (Caja)
Temperatura de almacenamiento	-40...+70 °C
Temperatura de trabajo	-10...+55 °C

#### Circuito de medida de corriente

Consumo	0,2 VA
Corriente nominal (In)	1 A / 5 A
Corriente medida de fase	0...150 % In
Sobrecarga admisible	300 % In (permanente)

#### Circuito de medida de tensión

Impedancia entrada	3000 Ω/V
Margen medida frecuencia	45...65 Hz
Margen medida tensión	0...150 % Vn
Tensión nominal	0...660 Vca
Tensión máx. de medida permanente	1000 V

#### Normas

Seguridad eléctrica, Altitud máx. (m)	2000
Normas	IEC 529, IEC 688, IEC 801, EN 50081-2, EN 50082-2, IEC 1010

#### Entradas analógicas

Impedancia de carga en corriente	< 500 Ω
Rizado (valor eficaz, RMS)	< 0,5 %
Impedancia de carga en tensión	> 500 Ω



# CW-TA Out2

Convertidor de potencia activa

Código: M25232.

Tiempo de respuesta	< 300 ms (0...99 % Vn)
Salidas analógicas	
Modo corriente: rango nominal	0...10, 20 mAac
Salida desplazada	0,2...2 V / 2...10 V / 4...20 mA
Modo tensión: rango nominal de la salida	0...5, 10 Vca
Precisión de medidas	
Medida de corriente de fase	0,5 % FE

CW  
Convertidor de potencia activa

CÓDIGO	TIPO	Tipo Salida	Salida analógica	Sistema	Parámetros
Potencia activa. Alimentación auxiliar 230 Vca, 40...90 Hz, Precisión: ± 0,5 % lectura					
M25212.	CW-M Out2	2	4...20mA	Monofásico	kW
M25232.	CW-TA Out2	2	4...20mA	Trifásico desequilibrado ARON (3 hilos)	kW

Indicar: Valor cero, fondo escala, tipo de salida, Un (entre fases), In y Fn.  
Configurar equipos mediante la tabla codificación en páginas siguientes

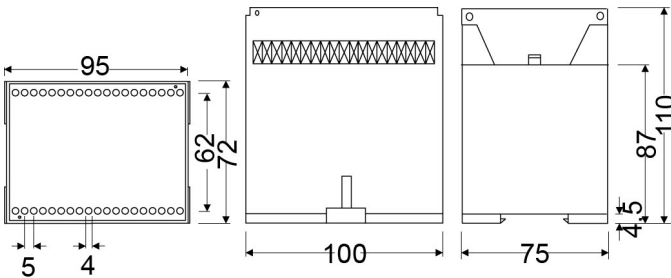


# CW-TA Out2

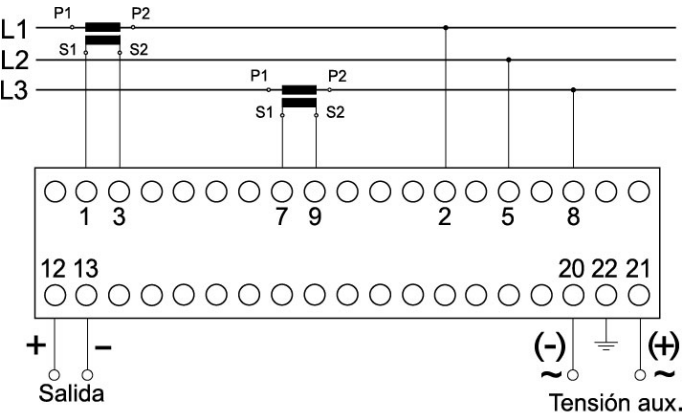
Convertidor de potencia activa

Código: M25232.

## Dimensiones



## Conexiones



CW-TA