



CEC96 500V

CEC96 500V, Voltímetro para medida en alterna, hierro móvil, 2 relés

Código: M14825.

- > Escala: 90°, P1
- > Precisión: 1,5
- > Rango medida (V): 500
- > Módulos: 96x96

Descripción

Voltímetro:

- No necesitan alimentación auxiliar, solo CEC 96.
- Cajas DIN de dimensiones 48, 72, 96 y 144.
- Clase de precisión 1,5
- Medida en verdadero valor eficaz de 0 U ... 600 V c.a.
- Escalas intercambiables para EC 48, EC 72, EC 96, EM 45
- Sistema de alarma completamente configurable para CEC 96

Aplicación

En aplicaciones de corriente continua para controlar el estado de la tensión de una forma muy rápida y visual.



CEC96 500V

Voltímetros con 2 relés

Código: M14825.

Especificaciones

Alimentación en alterna

Consumo	2,5 VA
Frecuencia	40...90 HZ
Tensión nominal	230 Vca

Características mecánicas

Tamaño (mm) ancho x alto x fondo	96 x 96 x 85.3 (mm)
Peso Neto (kg)	0,435

Características ambientales

Grado de protección	Panel: IP 52 (Frontal), IP 20 (Terminales)
Temperatura de almacenamiento	-25...+70 °C
Temperatura de trabajo	+5 ... + 55 °C

Circuito de medida de tensión

Consumo	0,2 VA
Frecuencia muestreo	45...65 Hz
Tensión máx. de medida permanente	1,2 Vn permanente / 2 Vn durante 5s

Características eléctricas

Tensión de aislamiento, circuito	3 kV, 50 Hz, 1 min
----------------------------------	--------------------

Normas

Seguridad eléctrica, Altitud máx. (m)	2000
Normas	IEC 51, IEC 1010, IEC 529, IEC 255, IEC 278, IEC 414, IEC 144, LLOYD'S (TEST. ESP. N° 1)

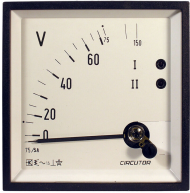
Precisión de medidas

Precisión	1,5 % FE
-----------	----------

CEC-V

Voltímetros para medida en alterna, hierro móvil, 2 relés

CÓDIGO	TIPO	Escala	Precisión	Módulos	Fondo Escala
M14821.	CEC96 150V	90°, P1	1,5	96x96	
M14822.	CEC96 250V	90°, P1	1,5	96x96	
M14823.	CEC96 300V	90°, P1	1,5	96x96	
M14824.	CEC96 400V	90°, P1	1,5	96x96	

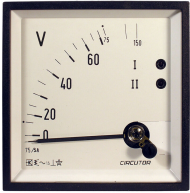


CEC96 500V

Voltímetros con 2 relés

Código: M14825.

CÓDIGO	TIPO	Escala	Precisión	Módulos	Fondo Escala
M14825.	CEC96 500V	90° , P1	1,5	96x96	
M14826.	CEC96 600V	90° , P1	1,5	96x96	
M14820.	CEC96 .../110V	90° , P1	1,5	96x96	.../110 V



CEC96 500V

Voltímetros con 2 relés

Código: M14825.

Dimensiones

